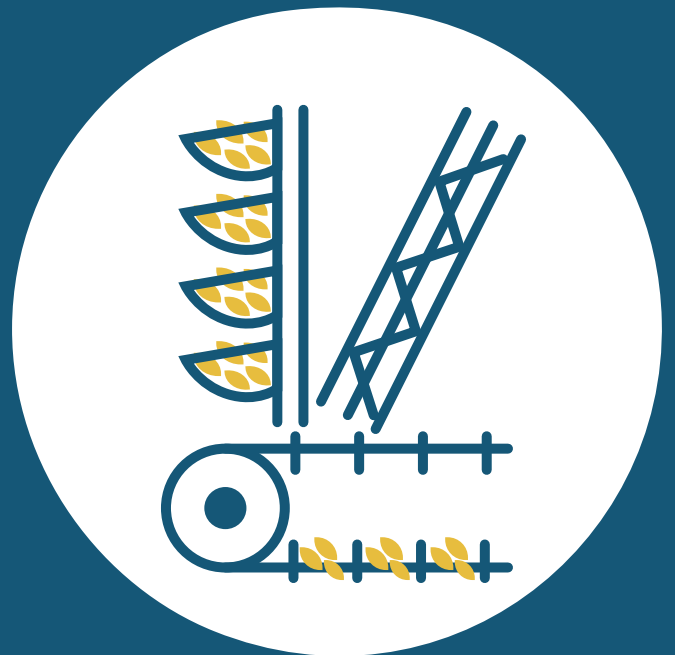


Schneckenförderer



Wir bewegen was...

Qualitativ hochwertige Fördersysteme gestalten nicht nur den betriebsinternen Materialfluss effizienter und effektiver. Durch Zeit- und Flächenoptimierung im Außenbereich sowie eine optimale Gebäudausnutzung im Innenbereich kann zudem die Wertschöpfung merklich gesteigert werden. Gleichsam lässt sich insgesamt der Zugewinn merklich steigern, während Qualitäts- und Lagerverluste durch angepasste Fördertechnik vermieden werden. Darüber hinaus erzielen staubdichte, geschlossene Systeme bei der Getreideförderung nachweislich höhere Erträge, während sich durch Automatisierung deutlich Manpower und Energiebedarf einsparen lässt.

Die Vorzüge von NEUERO Produkte sind

- Effizienz und Wirtschaftlichkeit in Verbindung mit einem leistungsstarken Service
- geringer Platzbedarf
- einfache Montage
- Verwendung hochwertiger, verzinkter Materialien
- Bearbeitung der Materialien mit modernster CNC- und Lasertechnik
- Variabel in Länge und Neigungswinkel
- problemlos erweiterbar
- Verwendung von spritzwassergeschützten und energieeffizienten Motoren
- Motor und Antriebseinheit sind vormontiert
- hohe Betriebssicherheit und entsprechend geringer Wartungsaufwand
- einfach zu bedienen, mit Steuerungen auch automatisiert
- produkt- und umweltschonende Förderung



Immer für Sie da:

Die NEUERO-Kundenberater:
www.neuero-farm.de/Kontakt

Dosierschnecken

Grundausrüstung:

- Schneckenkopf 90° (Förderwinkel 0 – 45°), 0,5 m lang
- Aufhängevorrichtung
- Getriebemotor 0,75 kW, 1:15 N = 96 min⁻¹ (400 V, 50 Hz)
- Konsole
- Antriebswelle
- Schutzrohr

- Spannring Ø 150 und Rohr Ø 150; 0,5 m, für Spannring-
- Verbindung sowie die jeweils erforderlichen Verlängerungen und Verbindungsmuffen
- Schneckenrohr-Ø 100 mm, verzinkte Ausführung

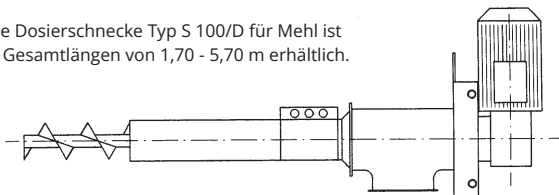
Motor und Antrieb montiert

Förderleistung je nach Förderwinkel

Steigung	Leistung
bis 15°	1.680 kg/h
bis 30°	1.470 kg/h
bis 45°	1.180 kg/h

Bei einem Schüttgewicht von 600 kg/m³

Die Dosierschnecke Typ S 100/D für Mehl ist in Gesamtlängen von 1,70 - 5,70 m erhältlich.



Zubehör

- Schneckenseele 1,0 m (Starterseele für Feindosierung)
- Trichterfußteil S 100, 90°; für Spannring-Verbindung
- Trichter Magnum Typ B Ø 100 für GK 100

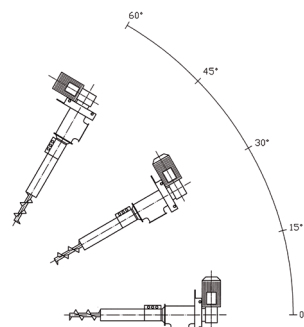
Schnecken mit Getriebemotor

Die NEUERO Rohrschnecken der S-Serie zeichnen sich durch eine hohe Leistung bei der Förderung von landwirtschaftlichen Schüttgütern im saisonalen Einsatz aus.

Serie		S	S	S
Schnecken		SG100	SG120	SG150
Typ		Getriebe	Getriebe	Getriebe
Förderleistung (abhängig vom Material)	t/h	*	*	*
Schneckendrehzahl	U/min	373	373	373
Antrieb	kW	1,1 – 2,2	1,5 – 3	2,2 – 4
Antrieb-Typ		Getriebemotor	Getriebemotor	Getriebemotor
Außenrohr Durchmesser	mm	100	120	150
Verbindungsart		Muffe	Muffe	Muffe
Durchmesser Einlauf	mm	150 / 200	150 / 200	150 / 200
Durchmesser Auslauf	mm	150	150	150
Max Gesamtlänge	m	10,5	10,5	10,5
max. Steigung	°	60	60	60

Rohrschnecken S100 - S150 mit Getriebemotor

Typ	S100	S120	S150
Schneckendrehzahl U/min ⁻¹	373	373	373
Förderleistung je nach Förderwinkel*	t/h	t/h	t/h
0 Grad	6,5	12,0	21,0
15 Grad	5,5	10,0	18,0
30 Grad	5,0	9,0	17,0
45 Grad	4,0	7,0	12,5
60 Grad	3,0	5,5	10,0



Rohrschnecken für Getreide

Die NEUERO Rohrschnecken der S-Serie zeichnen sich durch eine hohe Leistung bei der Förderung von landwirtschaftlichen Schüttgütern im saisonalen Einsatz aus.

Moderne Antriebe und Motore sichern den wirtschaftlichen Einsatz durch einen geringen Energiebedarf. NEUERO bietet optional ein breit gefächertes Zubehörprogramm wie Sensoren, Wartungsbühnen etc. an. Die Förderer sind modular kombinierbar und können durch das Zubehör ergänzt werden. Der Aufbau ist bedienerfreundlich und wartungsarm.

Serie		S	S	S
Schnecken		S100 K	S120 K	S150 K
Typ		Korn 750 kg/m ³	Korn 750 kg/m ³	Korn 750 kg/m ³
Förderleistung (abhängig vom Material)	t/h	*	*	*
Schneckendrehzahl	U/min	1040	800	720
Antrieb	kW	1,5 - 3	2,2 - 4	3 - 5,5
Antrieb-Typ		Keilriemenantrieb	Keilriemenantrieb	Keilriemenantrieb
Außenrohr Durchmesser	mm	100	120	150
Verbindungsart		Muffe	Muffe	Muffe
Durchmesser Einlauf	mm	150 / 200	150 / 200	150 / 200
Durchmesser Auslauf	mm	150	150	150
Max Gesamtlänge	m	12,5	12,5	11,5
max. Steigung	°	75	75	75

Serie

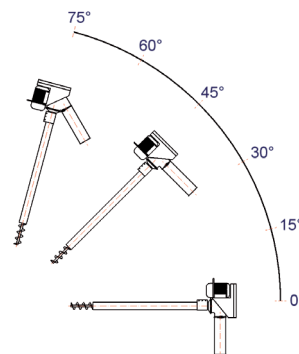
- Motor und Antrieb montiert
- Schneckenkopf 45° oder 90° wahlweise lieferbar
- Elektromotor n=1440 min⁻¹
- Schneckenseele rechtsgängig
- komplett feuerverzinkte Ausführung inkl. Schneckenrohr

Vorteile:

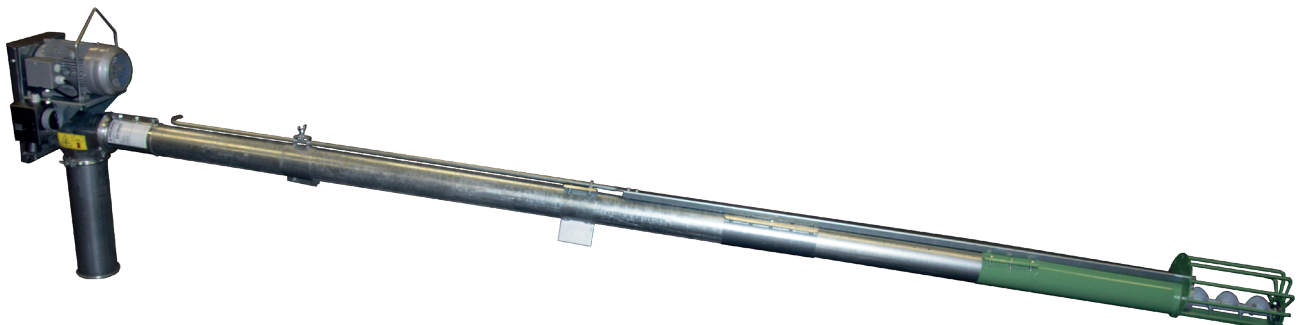
- preiswerte Art der Förderung von Getreide
- durch Muffenverbindung nahezu stufenlos in der Länge anzupassen
- lieferbar für den Einsatz von Getreide und Mehl

Rohrschnecken S100 - S150 mit Keilriemenantrieb

Typ	S100	S120	S150
Schneckendrehzahl U/min	1.040	800	720
Förderleistung je nach Förderwinkel*	Getreide*	Getreide*	Getreide*
	t/h	t/h	t/h
0 Grad	18,5	26,5	41,0
15 Grad	16,0	23,5	36,0
30 Grad	14,0	20,0	31,0
45 Grad	11,5	16,5	26,0
60 Grad	9,0	13,0	21,0
75 Grad	6,5	9,5	16,0



* Leistung Getreide bei einem Schüttgewicht von 750 kg/m³ und ca. 14 % Kornfeuchte



Rohrschnecken für Mehl

Die NEUERO Rohrschnecken der S-Serie zeichnen sich durch eine hohe Leistung bei der Förderung von landwirtschaftlichen Schüttgütern im saisonalen Einsatz aus.

Moderne Antriebe und Motore sichern den wirtschaftlichen Einsatz durch einen geringen Energiebedarf. NEUERO bietet optional ein breit gefächertes Zubehörprogramm für den vielseitigen Einsatz wie Sensoren, Wartungsbühnen etc. Die Förderer sind modular kombinierbar und können durch das Zubehör ergänzt werden. Der Aufbau ist bedienerfreundlich und wartungsarm.

Serie		S	S	S
Schnecken		S100	S120	S150
Typ		Mehl 600 kg/m ³	Mehl 600 kg/m ³	Mehl 600 kg/m ³
Förderleistung (abhängig vom Material)	t/h	*	*	*
Schneckendrehzahl	U/min	650	570	510
Antrieb	kW	1,5 - 3	2,2 - 4	3 - 5,5
Antrieb-Typ		Keilriemenantrieb	Keilriemenantrieb	Keilriemenantrieb
Außenrohr Durchmesser	mm	100	120	150
Verbindungsart		Muffe	Muffe	Muffe
Durchmesser Einlauf	mm	200	200	200
Durchmesser Auslauf	mm	150	150	150
Max Gesamtlänge	m	12,5	12,5	11,5
max. Steigung	°	75	75	75

Serie

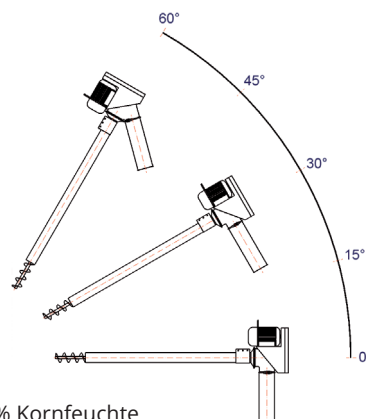
- Motor und Antrieb montiert
- wahlweise mit Schneckenkopf 45° oder 90° lieferbar
- Elektromotor n=1440 min⁻¹
- lieferbar mit Auslauf Ø 150, Ø 200, Ø 250, Ø 300 sowie Spannringverbindung
- komplett feuerverzinkte Ausführung

Vorteile:

- großdimensionierte Lager und Materialstärken
- schwere und stabile Bauweise
- abschmierbare Zwischenlagerungen mit Bronzebuchsen
- Flanschverbindungen für hohe Stabilität
- geringe Drehzahl zur kornschonenden Förderung und Verschleißminderung
- optional mit Motor am Fußteil für schiebenden Einsatz

Rohrschnecken S100 - S150 mit Keilriemenantrieb

Typ	S100	S120	S150
Schneckendrehzahl U/min	650	570	510
Förderleistung je nach	Mehl**	Mehl**	Mehl**
Förderwinkel*	t/h	t/h	t/h
0 Grad	9,0	15,0	23,0
15 Grad	8,0	13,0	20,0
30 Grad	7,0	11,0	17,0
45 Grad	5,5	9,0	14,0
60 Grad	4,5	7,0	11,0



** Leistung Mehl bei einem Schüttgewicht von 600 kg/m³ und ca. 14 % Kornfeuchte

Rohrschnecken

Die NEUERO Rohrschnecken der L-Serie zeichnen sich durch eine hohe Leistung bei der Förderung von landwirtschaftlichen Schüttgütern aus und eignen sich daher auch für den anspruchsvollen Einsatz.

Moderne Antriebe und Motore sichern den wirtschaftlichen Einsatz durch einen geringen Energiebedarf. NEUERO bietet optional ein breit gefächertes Zubehörprogramm wie Sensoren, Wartungsbühnen etc. an. Die Rohrschnecken sind modular kombinierbar und können durch das Zubehör ergänzt werden. Der Aufbau ist bedienerfreundlich und wartungsarm.

Serie Typ		L S 120 I	L S 150 I	L S 200 I	L S 250 I	L S 300 I
Förderleistung (abhängig vom Material)	t/h	*	*	*	*	*
Schneckendrehzahl	U/min	360	360	360	360	360
Antrieb	kW	1,1 – 4,0	1,5 – 5,5	2,2 – 7,5	3 – 11	4 – 15
Antrieb-Typ		Keilriemenantrieb	Keilriemenantrieb	Keilriemenantrieb	Keilriemenantrieb	Keilriemenantrieb
Außenrohr Durchmesser	mm	120	150	200	250	300
Verbindungsart		Flansch	Flansch	Flansch	Flansch	Flansch
Durchmesser Einlauf	mm	150	150	200	250	300
Durchmesser Auslauf	mm	150	150	200	250	300
Max Gesamtlänge	m	12	12	12	12	12
max. Steigung	°	75	75	75	75	75

Serie

- Motor und Antrieb montiert
- wahlweise mit Schneckenkopf 45° oder 90° lieferbar
- Elektromotor $n=1440 \text{ min}^{-1}$

- lieferbar mit Auslauf Ø 150, Ø 200, Ø 250, Ø 300 sowie Spannringverbindung
- komplett feuerverzinkte Ausführung

Vorteile:

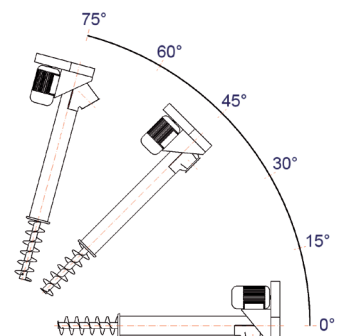
- großdimensionierte Lager und Materialstärken
- schwere und stabile Bauweise
- abschmierbare Zwischenlagerungen mit Bronzebuchsen
- Flanschverbindungen für hohe Stabilität

- geringe Drehzahl zur kornschonenden Förderung und Verschleißminderung
- optional mit Motor am Fußteil für schiebenden Einsatz

Technische Daten/Leistungsangaben

Typ	S120i	S150i	S200i	S250i	S300i
Schneckendrehzahl U/min^{-1}	360	360	360	360	360
Schneckenrohr-Ø	120	150	200	250	300
Flansch-Ø	175	210	260	310	360
Auslauf für Sp.Verb. Ø	150	150	200	250	300
Förderleistung je nach Förderwinkel*	t/h	t/h	t/h	t/h	t/h
0 Grad	10,0	20	50	90	130
15 Grad	9,5	19	47	83	122
30 Grad	9,0	18	43	75	113
45 Grad	8,3	17	40	72	104
60 Grad	6,2	13	33	57	82
75 Grad	5,2	11	27	46	66

* Leistung bei einem Schüttgewicht von 750 kg/m^3 und ca. 14 % Kornfeuchte

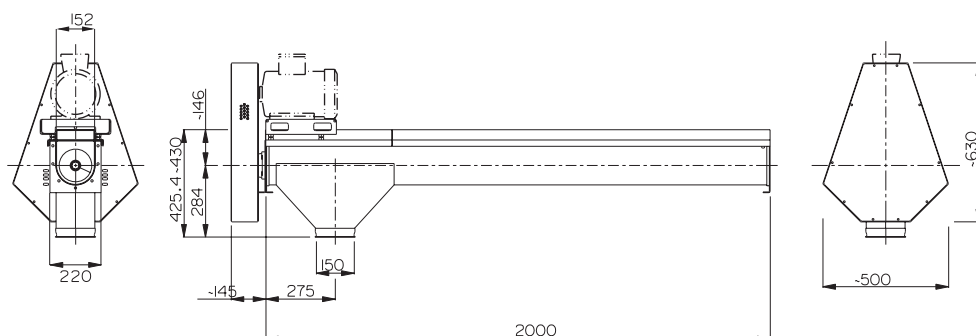


Trogschnecken

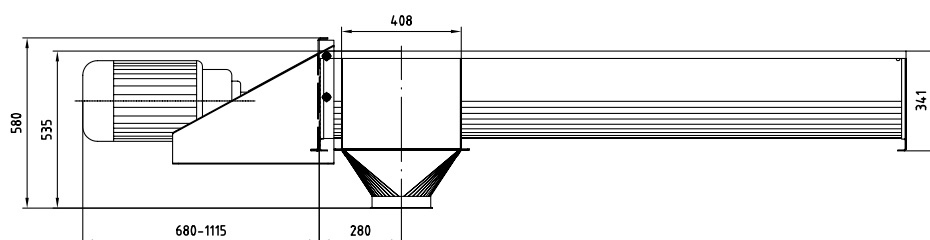
Trogschnecke TS 2003, TS 4000 & TS 6000 ist ein stationärer Förderer, der für den waagerechten bzw. leicht ansteigenden Transport (bis max. 5°) von Schüttgütern geeignet ist. Sie wird eingesetzt um Lagersilos, Mischer, Trockner usw. von oben mit Getreide, Mais, Schrot, Mehl, Hülsenfrüchte oder Pellets zu beschicken, bzw. nach dem Entleeren weiter zu transportieren.

Serie		S	S	S
Schnecken		TS 2003	TS 4000	TS 6000
Typ		Trogschnecke	Trogschnecke	Trogschnecke
Förderleistung (abhängig vom Material)	t/h	20	40	60
Schneckendrehzahl	U/min	301	210	210
Antrieb	kW	1,5 - 5,5	1,5 - 9,2	2,2 - 11
Antrieb Typ		Keilriemenantrieb	Getriebemotor	Getriebemotor
Trogbreite	mm	150	250	300
Verbindungsart		Flansch	Flansch	Flansch
Durchmesser Einlauf	mm	150	200	200
Durchmesser Auslauf	mm	150	200	200
Länge	m	bis 30	bis 32	bis 32

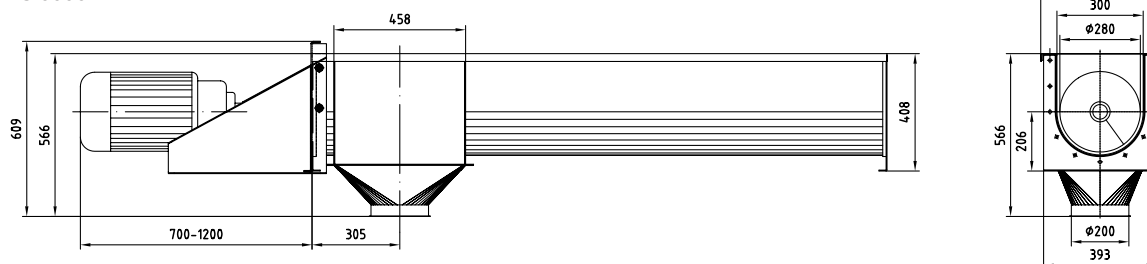
TS 2003



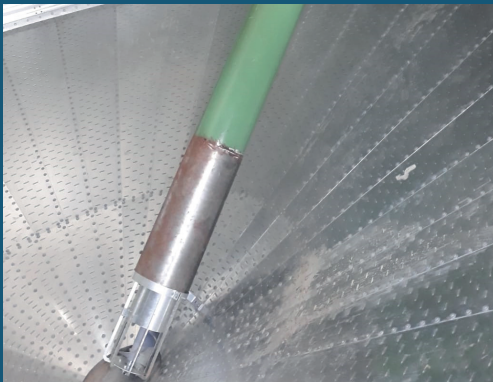
TS 4000



TS 6000



Schneckenförderer



NEUERO

Farm- und Fördertechnik GmbH
Alter Handelsweg 11
49328 Melle
Tel.: +49 (0)5427 9270-0
Fax: +49 (0)5427 9270-140
info@neuero-farm.de
www.neuero-farm.de