



Fördern



Preisblätter

(nur für den internen Gebrauch)

Unverbindliche Preisempfehlung in €,
ab Werk, unverpackt, zzgl. MwSt.,
technische Änderungen vorbehalten.

NEUERO

SMART FARM TECHNOLOGIES



Inhaltsverzeichnis	Typ	Seite
Körnergebläse	BG, IG, ZG, ZGSD, BGSD & Förderrohrleitungsteile	3 - 9
Trogsschnecke	TS2003	10 - 11
Trogsschnecke	TS4000-6000	12 - 13
Rohrschnecke	S100-150	14 - 18
Rohrschnecke	S120i-S300i	19 - 23
Getreidekanone	GK	24 - 25
Verladeschnecke	Gigant	26
Kettenelevator	NK	27 - 31
Becherelevator	NBEL	32 - 33
Becherelevator	NBE 4xx	34 - 35
Becherelevator	NBE 5xxx	36 - 37
Becherelevator	NBE 6xxx	38 - 39
Trogkettenförderer	NRL	40 - 41
Annahmetrogkettenförderer	NRL - Annahme	42 - 43
Trogkettenförderer	NR 200	44 - 46
Annahmetrogkettenförderer	NR 200	47 - 48
Trogkettenförderer	NR 250	49 - 51
Annahmetrogkettenförderer	NR 250	52 - 53
Trogkettenförderer	NR 350	54 - 56
Annahmetrogkettenförderer	NR 350	57 - 58
Ablaufrohrleitungsteile		59 - 62

Körnergebläse

Bei allen Hochleistungs-Körnergebläsen ist dem Gebläseansaugstutzen ein Strömungsregler vorgeschaltet. Dieser hält die Luftgeschwindigkeit und damit auch die Fördergeschwindigkeit, unabhängig von der augenblicklichen Förderleistung, konstant. Dadurch werden Beschädigungen vom Saatgut und Körnerbruch weitgehend vermieden, der Verschleiß am Rohrbogen wird eingeschränkt und die Überlastung des Antriebsmotors bei geringer Förderleistung oder im Leerlauf wird verhindert.

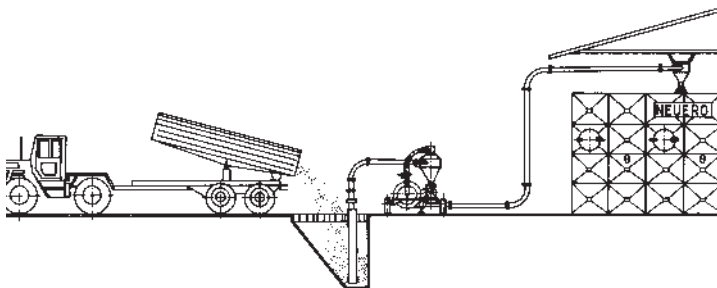
Das NEUERO-Hochleistungs-Körnergebläse wurde für die Förderung von Getreide wie Weizen, Gerste, Roggen, Hafer, Mais und Feuchtgetreide entwickelt. Auch andere rieselfähige Schüttgüter wie z.B. Kunststoffgranulat lassen sich fördern.

Vorteile

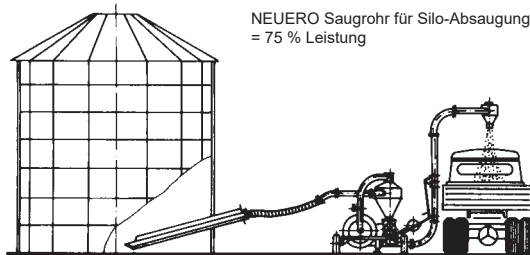
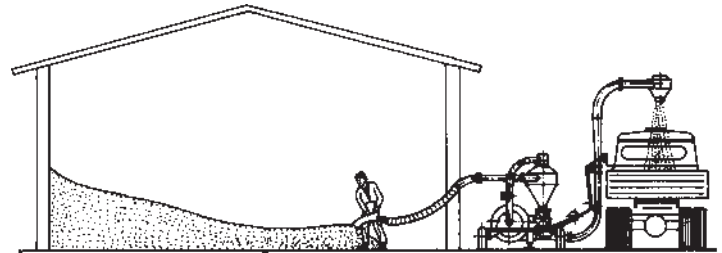
- aerodynamisch perfekt geformtes Luftgehäuse
- gegossenes Aluminium Gebläserad
- Zellenradschleuse aus Gusseisen sowie geschweißtes Luftrad
- energieeffizient
- mit zwei eingebauten Motorschutzschaltern
- vollautomatischer Störungsregler zur Leistungsoptimierung und Minderung des Energieverbrauchs
- lange Lebensdauer

- kombinierbar mit Guma DS sowie stationär in FS-Ausführung (Ortsfest)
- vielseitiger Rohrbau in Guma DS sowie stationär FS Ausführung verfügbar
- Konstruktion und Fertigung in Deutschland Made in Germany

NEUERO Saugstandrohr, fest installiert in einer Annahmegrube = 100 % Leistung



NEUERO Saugrüssel mit 4 m flexiblem Saugschlauch = 60 - 75 % Leistung



NEUERO Saugrohr für Silo-Absaugung
= 75 % Leistung

Andere Voraussetzungen vermindern die angegebene Leistung erheblich. Mit folgendem Leistungsrückgang kann gerechnet werden:

	Feuchte	Leistung
Weizen gereinigt, getrocknet	15 %	100 %
Weizen ungereinigt, feucht	20 %	80 - 85 %
Weizen ungereinigt, sehr feucht	25 %	60 - 70 %
Gerste gereinigt, getrocknet	15 %	80 - 90 %
Gerste ungereinigt, feucht	20 %	60 - 70 %
Gerste ungereinigt, sehr feucht	25 %	50 - 60 %
Hafer gereinigt, getrocknet	15 %	70 - 80 %
Hafer ungereinigt, feucht	20 %	50 - 60 %
Hafer ungereinigt, sehr feucht	25 %	40 - 50 %
Raps gereinigt, getrocknet	(8 %)	100 %
Raps ungereinigt, feucht	(15 %)	90 %



Körnergebläse

Körnergebläse			Druckförderung mit Injektorschleuse		Druckförderung mit Zellenradschleuse				Saug-Druckgebläse mit Zellenradschleuse			
Typ			BG 80	IG 740	ZG 1700	ZG 1900	BG 120	BG 130	ZGSD 1700	ZGSD 1900	BGSD 120	BGSD 130
Rohrdurchmesser [mm]			150	150	150	150	150	150	150	150	150	150
Gebläseleistung [kW]			4,0	7,5	7,5	11,0	15,0	22,0	7,5	10/11,0	15,0	22,0
Gebläsedrehzahl [min ⁻¹]			2.900	2.900	2.900	2.900	3.780	4.480	2.900	2.900	3.780	4.480
Förderleistung [kg/h]			4.000	7.400	1.700	1.700	22.000	31.000	7.000	7.000	12.000	20.000
Maße [mm] H			850	1.040	900	900	1.040	1.040	1.860	1.860	2.175	2.175
B			700	820	1.040	1.040	830	830	940	940	850	850
L			1.380	2.050	1.860	1.860	2.450	2.450	1.620	1.620	1.650	1.650
Gewicht ca. [kg]			81	172	228	228	330	408	280	280	390	468
Förderleistung (kg/h) bei einem Förderweg von bis zu												
10 m	einschließlich rechtwinklige Bögen	2	4.000	7.400	17.000	17.000	22.000	31.000	-	-	-	-
		3	3.170	5.900	13.000	13.000	18.000	27.000	7.000	7.000	12.000	20.000
		4	-	-	9.000	9.000	15.000	23.000	5.500	5.500	10.500	18.000
25 m	einschließlich rechtwinklige Bögen	2	2.870	5.700	13.400	13.800	20.000	26.000	-	-	-	-
		3	2.450	4.750	11.000	11.200	17.500	22.000	6.000	6.000	10.500	15.000
		4	-	-	8.000	8.000	14.000	19.000	4.500	4.500	9.200	13.000
50 m	einschließlich rechtwinklige Bögen	2	1.800	3.750	9.000	10.000	17.000	21.000	-	-	-	-
		3	1.570	3.000	8.000	9.000	15.000	17.000	4.300	4.300	9.000	12.000
		4	-	-	7.000	7.000	13.000	15.000	3.500	3.500	8.000	9.500
75 m	einschließlich rechtwinklige Bögen	2			8.000	9.000	14.000	16500	-	-	-	-
		3			7.000	8.000	13.000	16.000	3.400	3.400	7.000	11.000
		4			5.500	5.500	11.000	13.000	2.500	2.500	6.300	7.800
100 m	einschließlich rechtwinklige Bögen	2			7.000	8.000	13.000	15.000	-	-	-	-
		3			6.000	7.000	11.000	14.000	3.000	3.000	6.200	9.000
		4			4.500	4.500	9.000	12. 000	2.000	2.000	5.500	6.000

Körnergebläse

Das Gebläse ist für pneumatische Druckförderung vorgesehen und besteht aus einem Gebläse- und einem Schleusenteil. Beide Teile lassen sich voneinander trennen und mit einer Rohrleitung GR. 150 FS oder Guma DS verbinden

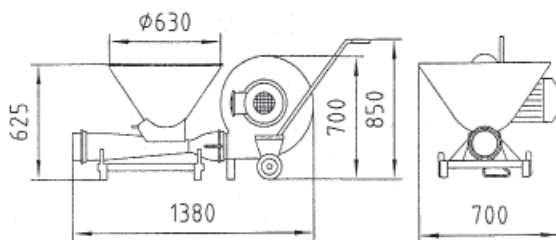
Für Getreide wie Weizen, Gerste, Roggen, Hafer, Mais und Feuchtgetreide entwickelt. Auch andere rieselfähige Schüttgüter wie z.B. Kunststoffgranulat

Vorteile

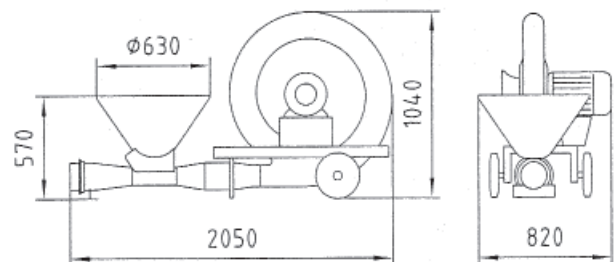
- aerodynamisch perfekt geformtes Luftgehäuse
- gegossenes Aluminium Gebläserad
- Zellenradschleuse aus Gusseisen sowie geschweißtes Lufrad
- energieeffizient
- mit zwei eingebauten Motorschutzschaltern
- vollautomatischer Störungsregler zur Leistungsoptimierung und Minderung des Energieverbrauchs
- steckerfertige Plug&Play Lieferung
- lange Lebensdauer
- kombinierbar mit Guma DS, sowie stationär in FS-Ausführung (ortsfest)
- vielseitiger Rohrbau in Guma DS sowie stationär in FS Ausführung verfügbar
- Konstruktion und Fertigung in Deutschland „made in Germany“

Typ			BG 80	IG 740
			Art.-Nr.	Art.-Nr.
			1005300	1021000
			Injektorschleuse BI 80 mit Einlauftrichter Ø 630	
			0100700	-
Druckförderung mit Injektorschleuse			x	x
Rohrdurchmesser [mm]			150	150
Gebläseleistung [kW]			4,0	7,5
Gebläsedrehzahl [min ⁻¹]			2.900	2.900
Förderleistung [kg/h]			4.000	7.400
Maße [mm]				
H			850	1.040
B			700	820
L			1.380	2.050
Gewicht ca. [kg]			81	172
Förderleistung (kg/h) bei einem Förderweg von bis zu				
10 m	einschließlich rechtwinklige Bögen	2	4.000	7.400
		3	3.170	5.900
		4	-	-
25 m	einschließlich rechtwinklige Bögen	2	2.870	5.700
		3	2.450	4.750
		4	-	-

BI 80 / BG 80



IG 740



Körnergebläse

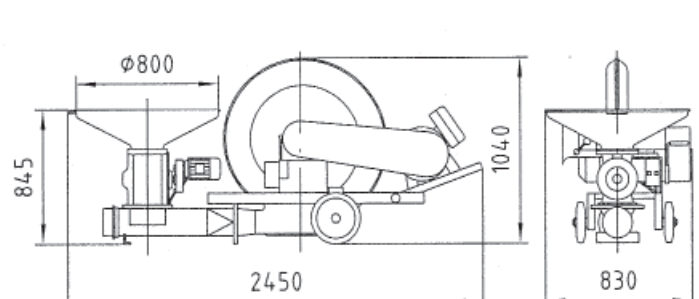
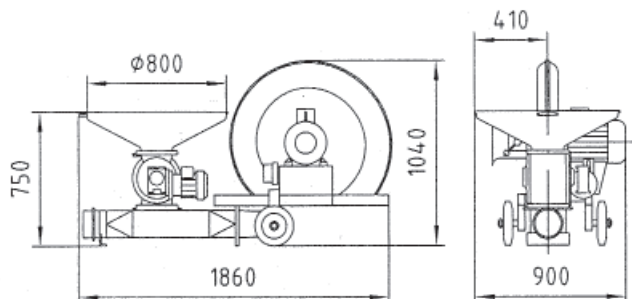
Das Gebläse ist für pneumatische Druckförderung vorgesehen und besteht aus einem Gebläse- und einem Schleusenteil. Beide Teile lassen sich voneinander trennen und mit einer Rohrleitung Gr. 150 FS verbinden. Dies ermöglicht die Einschleusung an räumlich getrennten Stellen.

Für Getreide wie Weizen, Gerste, Roggen, Hafer, Mais und Feuchtgetreide entwickelt. Auch andere rieselfähige Schüttgüter wie z.B. Kunststoffgranulat

Vorteile

- aerodynamisch perfekt geformtes Luftgehäuse
- gegossenes Aluminium Gebläserad
- Zellenradschleuse aus Gusseisen sowie geschweißtes Lufttrad
- energieeffizient
- mit zwei eingebauten Motorschutzschaltern
- vollautomatischer Störungsregler zur Leistungsoptimierung und Minderung des Energieverbrauchs
- lange Lebensdauer
- kombinierbar mit Guma DS sowie stationär in FS-Ausführung (Ortsfest)
- vielseitiger Rohrbau in Guma DS sowie stationär FS Ausführung verfügbar
- Konstruktion und Fertigung in Deutschland Made in Germany

Typ			ZG 1700	ZG 1900	BG 120	BG 130
			Art.-Nr.	Art.-Nr.	Art.-Nr.	Art.-Nr.
			1211000	1212000	1203000	1204000
Druckförderung mit Zellenradschleuse			x	x	x	x
Rohrdurchmesser [mm]			150	150	150	150
Gebläseleistung [kW]			7,5	11,0	15,0	22,0
Gebläsedrehzahl [min ⁻¹]			2.900	2.900	3.780	4.480
Förderleistung [kg/h]			1.700	1.700	22.000	31.000
Maße [mm]						
H			1.040	1.040	1.040	1.040
B			790	790	830	830
L			1.820	1.820	2.340	2.340
Gewicht ca. [kg]			228	233	330	408
Förderleistung (kg/h) bei einem Förderweg von bis zu						
10 m	einschließlich rechtwinklige Bögen	2	17.000	17.000	22.000	31.000
		3	13.000	13.000	18.000	27.000
		4	9.000	9.000	15.000	23.000
25 m	einschließlich rechtwinklige Bögen	2	13.400	13.800	20.000	26.000
		3	11.000	11.200	17.500	22.000
		4	8.000	8.000	14.000	19.000
50 m	einschließlich rechtwinklige Bögen	2	9.000	10.000	17.000	21.000
		3	8.000	9.000	15.000	17.000
		4	7.000	7.000	13.000	15.000
75 m	einschließlich rechtwinklige Bögen	2	8.000	9.000	14.000	16.500
		3	7.000	8.000	13.000	16.000
		4	5.500	5.500	11.000	13.000
100 m	einschließlich rechtwinklige Bögen	2	7.000	8.000	13.000	15.000
		3	6.000	7.000	11.000	14.000
		4	4.500	4.500	9.000	12.000



Das Gebläse ist für die pneumatische Saug-/Druckförderung vorgesehen und besteht aus Gebläse, Zellenradschleuse, Saugabscheider und Verbindungsrohrleitung mit Strömungsregler zwischen Gebläseansaugstutzen und Saugabscheider.

Für Getreide wie Weizen, Gerste, Roggen, Hafer, Mais und Feuchtgetreide entwickelt. Auch andere rieselfähige Schüttgüter wie z.B. Kunststoffgranulat

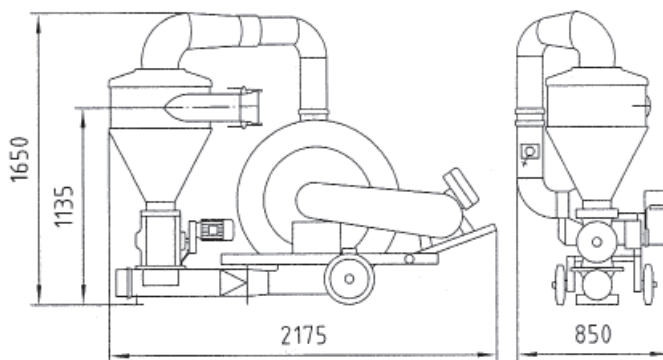
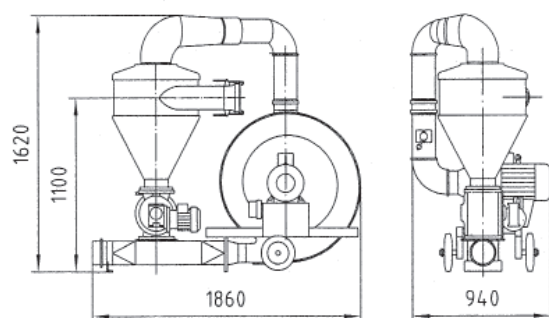
Vorteile

- aerodynamisch perfekt geformates Luftgehäuse
- gegossenes Aluminium Gebläserad
- Zellenradschleuse aus Gusseisen sowie geschweißtes Luftrad
- energieeffizient
- mit zwei eingebauten Motorschutzschaltern
- vollautomatischer Strömungsregler zur Leistungsoptimierung und Minderung des Energieverbrauchs
- lange Lebensdauer
- kombinierbar mit Guma DS sowie stationär in FS-Ausführung (Ortsfest)
- vielseitiger Rohrbau in Guma DS sowie stationär FS Ausführung verfügbar
- Konstruktion und Fertigung in Deutschland Made in Germany

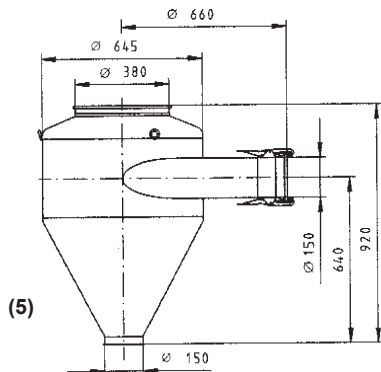
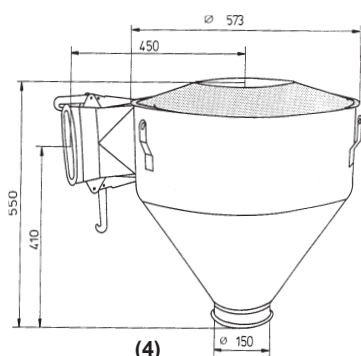
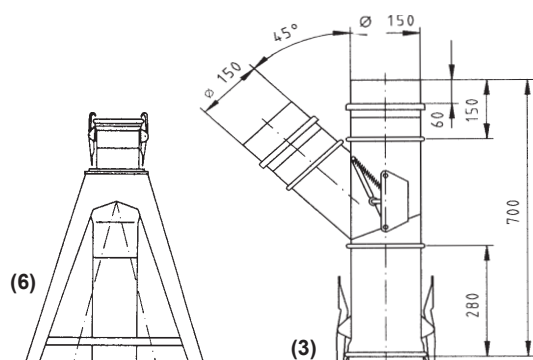
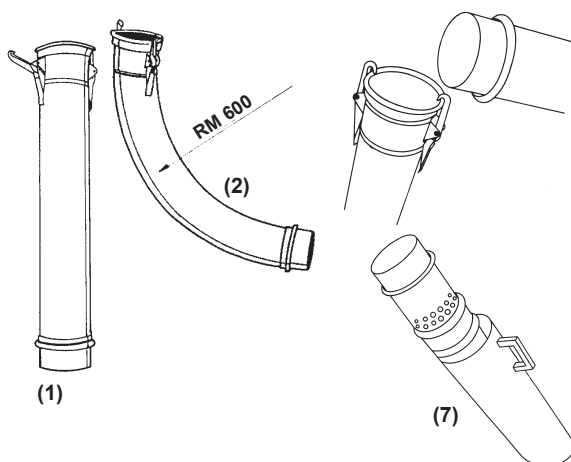
Typ			ZGSD 1700	ZGSD 1900	BGSD 120	BGSD 130
			Art.-Nr.	Art.-Nr.	Art.-Nr.	Art.-Nr.
			1201000	1202000	1203500	1204500
Druckförderung mit Zellenradschleuse			x	x	x	x
Rohrdurchmesser [mm]			150	150	150	150
Gebläseleistung [kW]			7,5	10,0/11,0	15,0	22,0
Gebläsedrehzahl [min ⁻¹]			2.900	2.900	3.780	4.480
Förderleistung [kg/h]			7.000	7.000	12.000	20.000
Maße [mm]						
H			1.620	1.620	1.650	1.650
B			1.100	1.100	850	850
L			1.820	1.820	2.175	2.175
Gewicht ca. [kg]			280	280	390	468
Förderleistung (kg/h) bei einem Förderweg von bis zu						
10 m	einschließlich rechtwinklige Bögen	2	-	-	-	-
		3	7.000	7.000	12.000	20.000
		4	5.500	5.500	10.500	18.000
25 m	einschließlich rechtwinklige Bögen	2	-	-	-	-
		3	6.000	6.000	10.500	15.000
		4	4.500	4.500	9.200	13.000
50 m	einschließlich rechtwinklige Bögen	2	-	-	-	-
		3	4.300	4.300	9.000	12.000
		4	3.500	3.500	8.000	9.500
75 m	einschließlich rechtwinklige Bögen	2	-	-	-	-
		3	3.400	3.400	7.000	11.000
		4	2.500	2.500	6.300	7.800

ZGSD 1700

BGSD 120



Guma-DS-Verbindung



Rohrleitungsteile Ø 150 mit Guma-DS-Verbindung* - in verzinkter Ausführung -	Art-Nr.
Gebläserohr 0,5 m lang, Blechst. 1,0 mm (1)	8155000
Gebläserohr 1,0 m lang, Blechst. 1,0 mm	8155100
Gebläserohr 2,0 m lang, Blechst. 1,0 mm	8155200
Gebläserohr 3,0 m lang, Blechst. 1,0 mm	8155300
Gebläserohr 4,0 m lang, Blechst. 1,0 mm	8155400
Rohrbogen 90°, Blechst. 3,0 mm, RM 600 (2)	8155502
Rohrbogen 45°, Blechst. 3,0 mm, RM 600	8155702
Rohrbogen 30°, Blechst. 3,0 mm, RM 600	8155802
Rohrbogen 15°, Blechst. 3,0 mm, RM 600	8155902
Klappen-Druckumschalter-Abzweig 45° ** (3)	8156400
Ausblaskopf, 1 mm, Auslaufstutzen 150 mm (4) für Spannring-Verbindung	8156600
Zyklon-Abscheider, lackiert (5)	8156700
Rohrumschalter-Abzweig (für Druckförderung), lackiert	8156000
Rohrumschalter-Abzweig (für Saugförderung), lackiert	8156100
Rohrumschalter-Doppelabzweig (6) (für Druckförderung), lackiert	8156200
Rohrumschalter-Doppelabzweig (für Saugförderung), lackiert	8156300
Saugschüssel für Annahmegrube	8112600
Saugschleuse m. Regulierring, lackiert	8156900
Schutzgitter für Saugschleuse	8157000
Saugrüssel Ø 150, rund, verzinkt (7)	8157100
Saugrohr Ø 150, 3,4 m lang	8157500
Mantelrohr Ø 250, 2,0 m lang	8173612
Mantelrohr Ø 250, 3,0 m lang	8173613
Spezial-Metallschlauch 90 Grad, schwenkbar Blechstärke 0,5 mm, ca. 1,30 - 1,40 m lang *	8156500
Metallschlauch, 4,0 m lang	8157600
Kunststoffspiralschlauch, 4,0 m lang - durch Kupferspirale verstärkt und geerdet -	8157900
Schieberrohr, 1,0 m, lackiert, nur für Druckförderung	8158000
FS-Dichtung, lose (wird zusätzlich für jedes DS- Rohrleitungsteil beim Einsatz als Saugleitung benötigt)	0040227
Wagenauslaufvorrichtung mit Schieber, komplett	1502000
Tauchrohr zur Rapsförderung für BGSD/ZGSD, PTO 150/30	1567000
Strömungsregler Ø 180, waagrecht, eingeregelt für Druckförderung - wird beim Saug-Druck-Gebläse benötigt, wenn Einsatz als reines Druckgebläse erfolgt -	1546200

* Nur einsetzen, wenn auf die Schwenkbarkeit der Rohrleitung nicht zu verzichten ist - nur für Druckförderung geeignet.

FS-Verbindung



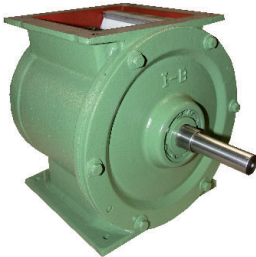
FS-Verbindung



Guma-DS-Muffe Vorschweißend



Rohrklammer



Zellenradschleuse

Rohrleitungsteile Ø 150 für FS-Verbindung - in verzinkter Ausführung -	Art-Nr.
Gebläserohr 0,5 m lang, Blechst. 1,0 mm	8170001
Gebläserohr 1,0 m lang, Blechst. 1,0 mm	8170101
Gebläserohr 2,0 m lang, Blechst. 1,0 mm	8170201
Gebläserohr 4,0 m lang, Blechst. 1,0 mm	8170401
Rohrbogen 90°, Blechst. 3,0 mm	8174100
Rohrbogen 45°, Blechst. 3,0 mm	8174300
Rohrbogen 30°, Blechst. 3,0 mm	8171300
Übergangsrohr von Guma-DS- auf FS-Verbindung 0,28m lang (in Förderrichtung gesehen)	8171600
Übergangsrohr von FS- auf Guma-DS-Verbindung 0,26m lang (in Förderrichtung gesehen)	8170600
FS-Verbindung komplett für Rohrleitung stationär	8178100
FS-Verbindung komplett für Rohrleitung beweglich	8178000
Ansaugschutzgitter für NG 76, 77, BG 80	0040916
Ansaugschutzgitter für IG 620, IG 740, NG100, 125, 150, BGI150	0040917
Regulierschieber für NG 76, 77, 79, 100, BG80 (260x65x40mm)	0040492
Regulierschieber für IG 620, IG 740, NG125, BI150 (260x95x50mm)	0040512
Dichtring Gr.150 Guma-DS	0040203
Rohrklammer, lose	8104000
Klammerring Ø 150	8154100
Guma-DS-Muffe Ø 150 mit Klammern	8154200
Vorschweißend Ø 150 mit Klammerring	8154600
Flansch Ø 150, für FS-Verbindung, lose	8178400
Guma-DS-Muffe Ø 150, 280 mm lang (Anschluss Spannring-Verb.)	1760006
Vorschweißend Ø 150, 150 mm lang (Anschluss Spannring-Verb.)	1710187

Umrüstsatz von Druck- auf Saug-Druckgebläse	Art-Nr.
Körnergebläse Typ ZG 1700	1555000
Umrüstsatz vom Injektorgebläse BGI 150 auf ZG 1700, bestehend aus: Trichter Ø 800 kpl. mit Schieber u. Eingriffschutz, Zellenradschleuse Z I-B, Getriebemotor 0,75 kW, Motorkonsole, Schleusenkasten, Motorschuttschalter 1,6 - 2,5 A, Strömungsregler, Anschlussbogen, Montagepaket, Dichtung für FS-Verbindung Ø 150 und Schraubensatz	1558000
Zubehör	
Saugabscheider mit Tauchrohr zur Zellenradschleuse Z I-B für Gebläse ZGSD 1700	1650195
Saugabscheider mit Tauchrohr zur Zellenradschleuse Z II-B für Gebläse BGSD 120+130	1621469
Saugabscheider BA 150 mit Tauchrohr, Vorschweißend Ø 150 mit Klammerring und FS-Dichtung Ø 150 (für Gebläse mit Zellenradschleuse Z II-A)	1565050
Zellenradschleuse Z I-B, Wellendurchm. 24 mm, mit Abstreifbürste	1660169
Zellenradschleuse Z II-B, Wellendurchm. 30 mm, ohne Bohrung	1650448
Schleusenkasten für Z I-B	1660178
Schleusenkasten für Z II-B	1650430
Getriebemotor 0,75 kW, für 24 mm Welle	0080708
Getriebemotor 1,10 kW, für 30 mm Welle	0080705
Motorkonsole für Getr.Motor 0,75 kW u. Z I-B	1710600
Motorkonsole für Getr.Motor 1,10 kW u. Z II-B	1710601
Einschütt-Trichter Ø 800 mit Anschl.Platte und Schieber, für Z I-B (Gebläse ZG 1700)	1542000
Einschütt-Trichter Ø 800 mit Anschl.Platte und Schieber, für Z II-B (Gebläse BG 120 u. BG 130)	1550500
Abstreifbürste für Z I-B	1660168
Abstreifbürste für Z II-B	0121200

S-Serie Trogschnecken Typ TS 2003

Die NEUERO Trogschnecken der S-Serie sind waagerechte bzw. leicht ansteigende Förderer für landwirtschaftliche Schüttgüter und Mehl für den saisonalen Einsatzbedarf.

Moderne Antriebe und Motore sichern den wirtschaftlichen Einsatz durch einen geringen Energiebedarf. NEUERO bietet optional ein breit gefächertes Zubehörprogramm für den vielseitigen Einsatz wie Sensoren und Wartungsbühnen. Die Förderer sind modular kombinierbar und können durch das Zubehör ergänzt werden. Der Aufbau ist bedienerfreundlich und wartungsarm.

Vorteile:

- preiswerte Art der Getreideförderung und kompakter Aufbau
- auf Wunsch Antrieb mit Getriebemotor erhältlich
- Zwischenlager aus Bronze, kundenseitig einstell- und schmierbar
- langsame Drehzahl zur kornschonenden Förderung und Verschleißminderung
- lange Lebensdauer durch komplett verzinkte Ausführung

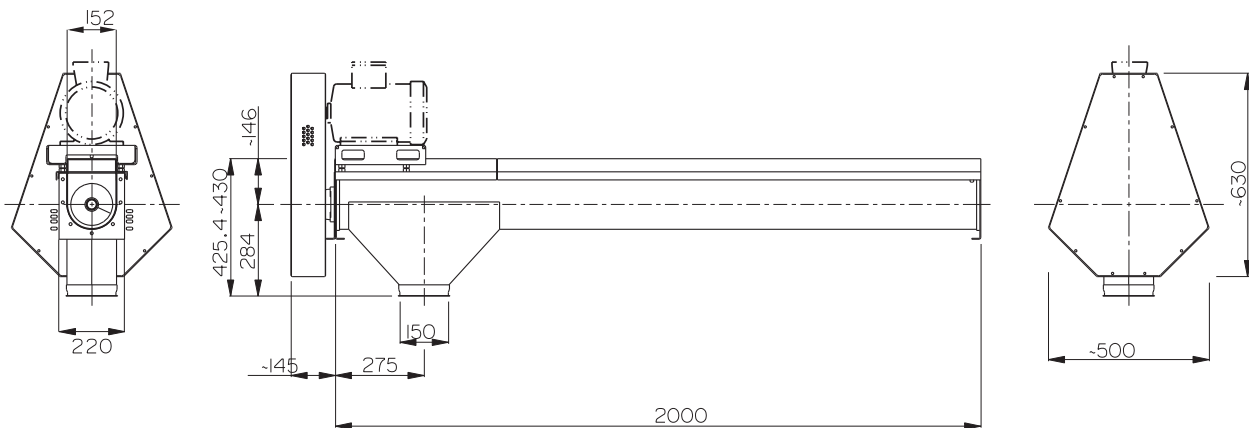
		S
Schnecken		TS 2003
Typ		Trogschnecke
Förderleistung (abhängig vom Material)	t/h	20
Schneckendrehzahl	U/min	301
Antrieb	kW	1,5 - 5,5
Antrieb Typ		Keilriemenantrieb
Trogbreite	mm	150
Verbindungsart		Flansch
Durchmesser Einlauf	mm	150
Durchmesser Auslauf	mm	150
Max Gesamtlänge	m	30
max. Steigung	°	15

Leistungstabelle Trogschnecken bei einem Schüttgewicht von 750kg/m³ und ca. 14% Kornfeuchte

Serie

- Grundgerät mit Keilriemenantrieb
- optional Getriebeantrieb, der optional seitlich montiert lieferbar ist
- Verlängerungen mit Abdeckung in verzinkter Ausführung
- Auslauf Ø150mm am Grundgerät verbaut

TS 2003:



TS 2003			TS 2003			TS 2003		
Typ	Motor	Art.-Nr.	Typ	Motor	Art.-Nr.	Typ	Motor	Art.-Nr.
Gesamt- länge m	kW		Gesamt- länge m	kW		Gesamt- länge m	kW	
3,5	1,5	4639010	13,0	3,0	4639190	22,0	4,0	4639430
4,0	1,5	4639020	13,5	3,0	4639200	22,5	4,0	4639440
5,0	1,5	4639030	14,0	3,0	4639210	23,0	4,0	4639450
5,5	1,5	4639040	14,5	3,0	4639220	23,5	4,0	4639460
6,0	1,5	4639050	15,0	3,0	4639230	24,0	4,0	4639470
6,5	1,5	4639060	15,5	3,0	4639240	24,5	4,0	4639480
7,0	1,5	4639070	16,0	3,0	4639250	25,0	5,5	4639490
7,5	1,5	4639080	16,5	3,0	4639260	25,5	5,5	4639500
8,0	1,5	4639090	17,0	3,0	4639270	26,0	5,5	4639510
8,5	1,5	4639100	17,5	3,0	4639280	26,5	5,5	4639520
9,0	1,5	4639110	18,0	3,0	4639290	27,0	5,5	4639530
9,5	2,2	4639120	18,5	3,0	4639300	27,5	5,5	4639540
10,0	2,2	4639130	19,0	3,0	4639310	28,0	5,5	4639550
10,5	2,2	4639140	19,5	3,0	4639320	28,5	5,5	4639560
11,0	2,2	4639150	20,0	3,0	4639330	29,0	5,5	4639570
11,5	2,2	4639160	20,5	4,0	4639400	29,5	5,5	4639580
12,0	2,2	4639170	21,0	4,0	4639410	30,0	5,5	4639590
12,5	3,0	4639180	21,5	4,0	4639420			

Zubehör TS 2003	Art.-Nr.
Einlauftrichter, rund Ø 630 mit Eingriffschutz	4501050
Spannring Ø 150 mit Verschraubung und Dichtung	0045939
Einlaufstutzen Ø 150 für TS 2003	1590900
Einlauf Ø 150 lang für mehliges Güter	4466390
Zwischenauslauf Ø 150 ohne Schieber	0042725
Absperrkasten Ø 150, lackiert, für Spannring-Verbindung	0044421
Auslaufschieber elektrisch TS1702+2003 mit Spindelmotor NTS1	4468085
Zwischenauslauf mit Schieber für Fernbedienung	0446700
Verlängerung 2,0 m mit Abdeckung und Zwischenlager für TS 1702/2002	4466100
Verlängerung 1,5 m mit Abdeckung und Zwischenlager für TS 1702/2002	4466200
Verlängerung 2,0 m mit Abdeckung und Zwischenlager für TS 2003	4466110
Verlängerung 1,5 m mit Abdeckung und Zwischenlager für TS 2003	4466210
Motorkonsole für seitlichen Anbau für TS 2003	4466290
Regenhaube für TS 2003 1,5 - 5,5 kW	7003275
Fernschmiereinrichtung	-

TS 2003 optionale Getriebemotore	Art.-Nr.
Mehrpreis für Ausführung -schiebender Einsatz-	-
Mehrpreis für Motor von 5,5 kW auf 7,5 kW	-
Mehrpreis für Getriebemotor 1,5 kW	-
Mehrpreis für Getriebemotor 2,2 kW	-
Mehrpreis für Getriebemotor 3,0 kW	-
Mehrpreis für Getriebemotor 4,0 kW	-
Mehrpreis für Getriebemotor 5,5 kW	-

Schalter mechanische Förderer "lose"	Art.-Nr.
Motorschutzschalter 3,2 - 5,5 A, abschließbar	für 1,5-2,2 kW 0080631
Motorschutzschalter 5,0 - 8,5 A, abschließbar	für 3,0 kW 0080632
Sterndreieckschalter mit MSS 8,6 - 14,7 A, abschließbar	für 4,0+5,5 kW 0080634
Sterndreieckschalter mit MSS 11,0 - 22,5 A, abschließbar	für 7,5+9,2 kW 0080635
Sterndreieckschalter mit MSS 19,0 - 27,0 A, abschließbar	für 11,0 kW 0080636
Wendesalter 16 A ohne MSS	0080642

S-Serie Trogschnecken Typ TS 4000/6000

Die NEUERO Trogschnecken der S-Serie sind waagerechte bzw. leicht ansteigende Förderer für landwirtschaftliche Schüttgüter und Mehl für den saisonalen Einsatzbedarf.

Moderne Antriebe und Motore sichern den wirtschaftlichen Einsatz durch einen geringen Energiebedarf. NEUERO bietet optional ein breit gefächertes Zubehörprogramm wie Sensoren, Wartungsbühnen etc.. Die Förderer sind modular kombinierbar und können durch das Zubehör ergänzt werden. Der Aufbau ist bedienerfreundlich und wartungsarm.

Vorteile:

- Schwere und stabile Bauart
- Großvolumige Abmessungen
- Zwischenlager aus Bronze, kundenseitig einstell- und schmierbar
- langsame Drehzahl zur kornschonenden Förderung und Verschleißminderung
- lange Lebensdauer durch komplett verzinkte Ausführung

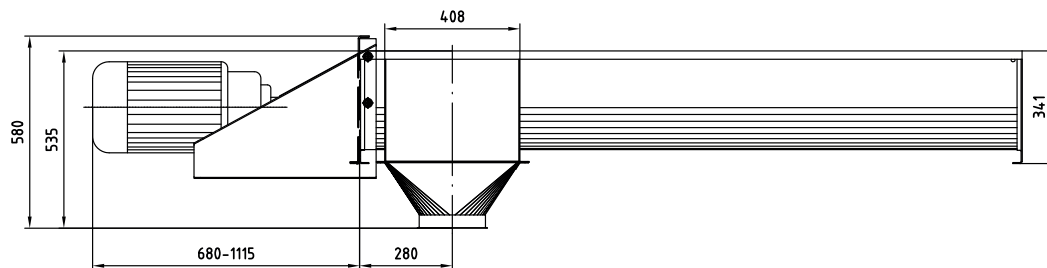
		S	S
Schnecken		TS 4000	TS 6000
Typ		Trogschnecke	Trogschnecke
Förderleistung (abhängig vom Material)	t/h	40	60
Schneckendrehzahl	U/min	210	210
Antrieb	kW	1,5 - 9,2	2,2 - 11
Antrieb Typ		Getriebemotor	Getriebemotor
Trogbreite	mm	250	300
Verbindungsart		Flansch	Flansch
Durchmesser Einlauf	mm	200	200
Durchmesser Auslauf	mm	200	200

Leistungstabelle Trogschnecken bei einem Schüttgewicht von 750kg/m³ und ca. 14% Kornfeuchte

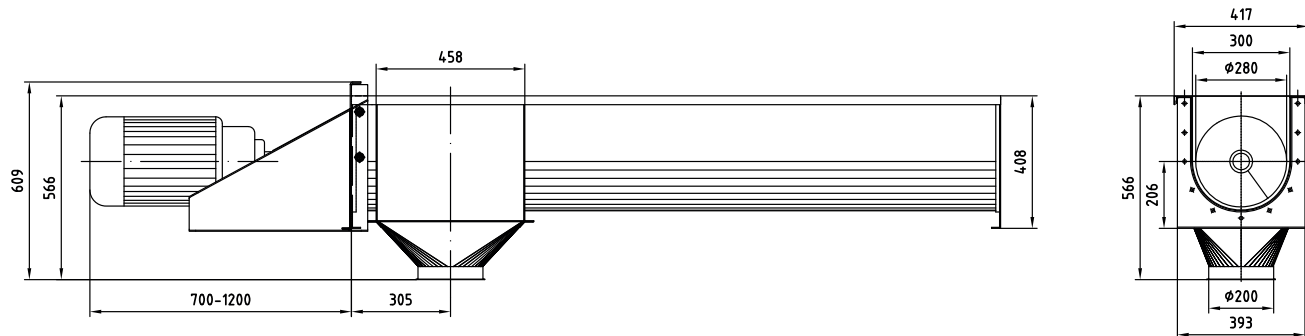
Serie

- Antrieb und Getriebemotor vormontiert
- Verlängerung mit Abdeckung in verzinkter Ausführung
- Auslauf Ø 200
- mit Zwischenlager
- Schutzklasse IP54
- optional in ATEX-Ausführung, Zubehör, höhere Schutzklassen

TS 4000



TS 6000





S-Serie Trogschnecken Typ TS 4000/6000

Typ	TS 4000		TS 6000	
Gesamt-länge m	Motor kW	Art.-Nr.	Motor kW	Art.-Nr.
4,0	1,5	4660000	2,2	4660300
5,0	1,5	4660010	2,2	4660310
6,0	2,2	4660020	3,0	4660320
7,0	2,2	4660030	3,0	4660330
8,0	2,2	4660040	4,0	4660340
9,0	3,0	4660050	4,0	4660350
10,0	3,0	4660060	4,0	4660360
11,0	3,0	4660070	5,5	4660370
12,0	4,0	4660080	5,5	4660380
13,0	4,0	4660090	5,5	4660390
14,0	4,0	4660100	7,5	4660400
15,0	4,0	4660110	7,5	4660410
16,0	5,5	4660120	7,5	4660420
17,0	5,5	4660130	7,5	4660430
18,0	5,5	4660140	7,5	4660440
19,0	5,5	4660150	9,2	4660450
20,0	5,5	4660160	9,2	4660460
21,0	7,5	4660170	9,2	4660470
22,0	7,5	4660180	9,2	4660480
23,0	7,5	4660190	11	4660490
24,0	7,5	4660200	11	4660500
25,0	7,5	4660210	11	4660510
26,0	7,5	4660220	11	4660520
27,0	7,5	4660230	11	4660530

Zubehör	TS 4000	TS 6000
	Art.-Nr.	Art.-Nr.
Einlaufdeckel Ø 200 für Spannring-Verbindung	4466600	4466600
Einlauf Ø 200 lang für mehrlige Güter	4468030	4468040
Auslauf Ø200 ohne Schieber	4468010	4468020
Zwischenauslauf Ø 200 mit Schieber, fernbedient	4468050	4468070
Zwischenauslauf Ø 200 mit Schieber, elektrisch	4468080	4466599
Verlängerung 3,0 m lang mit Abdeckung, verzinkt	4466580	4467580
Verlängerung 2,5 m lang mit Abdeckung, verzinkt	4466570	4467570
Verlängerung 2,0 m lang mit Abdeckung, verzinkt	4466560	4467560
Verlängerung 1,5 m lang mit Abdeckung, verzinkt	4466550	4467550
Verlängerung 1,0 m lang mit Abdeckung, verzinkt	4466540	4467540
Zwischenlager mit Lagerschale	4466480	4467480
Regenabdeckung 2 m	4466555	4467555

Schalter mechanische Förderer	"lose"	Art.-Nr.
Motorschutzschalter 3,2 - 5,5 A, abschließbar	für 1,5-2,2 kW	0080631
Motorschutzschalter 5,0 - 8,5 A, abschließbar	für 3,0 kW	0080632
Sterndreieckschalter mit MSS 8,6 - 14,7 A, abschließbar	für 4,0+5,5 kW	0080634
Sterndreieckschalter mit MSS 11,0 - 22,5 A, abschließbar	für 7,5+9,2 kW	0080635
Sterndreieckschalter mit MSS 19,0 - 27,0 A, abschließbar	für 11,0 kW	0080636
Wendesalter 16 A ohne MSS		0080642

S-Serie Schnecken S100 - S150

Die NEUERO Rohrschnecken der S-Serie zeichnen sich durch eine hohe Leistung bei der Förderung von landwirtschaftlichen Schüttgütern im saisonalen Einsatz aus.

Moderne Antriebe und Motore sichern den wirtschaftlichen Einsatz durch einen geringen Energiebedarf. NEUERO bietet optional ein breit gefächertes Zubehörprogramm wie Sensoren, Wartungsbühnen etc. an. Die Förderer sind modular kombinierbar und können durch das Zubehör ergänzt werden. Der Aufbau ist bedienerfreundlich und wartungsarm.

Vorteile:

- optional mit Motor am Fußteil für schiebenden Einsatz
- preiswerte Art der Förderung von Getreide
- durch Muffenverbindung nahezu stufenlos in der Länge anzupassen
- lieferbar für den Einsatz von Getreide und Mehl

		S	S	S	S	S	S
Schnecken		S100 K	S120 K	S150 K	SG100	SG120	SG150
Typ		Korn 750 kg/m³	Korn 750 kg/m³	Korn 750 kg/m³	Getriebe	Getriebe	Getriebe
Schneckendrehzahl	U/min	1040	800	720	373	373	373
Antrieb	kW	1,5 - 3	2,2 - 4	3 - 5,5	1,1 - 2,2	1,5 - 3	2,2 - 4
Antrieb-Typ		Keilriemenantrieb	Keilriemenantrieb	Keilriemenantrieb	Getriebemotor	Getriebemotor	Getriebemotor
Außenrohr Durchmesser	mm	100	120	150	100	120	150
Verbindungsart		Muffe	Muffe	Muffe	Muffe	Muffe	Muffe
Durchmesser Einlauf	mm	150 / 200	150 / 200	150 / 200	150 / 200	150 / 200	150 / 200
Durchmesser Auslauf	mm	150	150	150	150	150	150
Max Gesamtlänge	m	12,5	12,5	11,5	10,5	10,5	10,5
max. Steigung	°	75	75	75	60	60	60

Serie

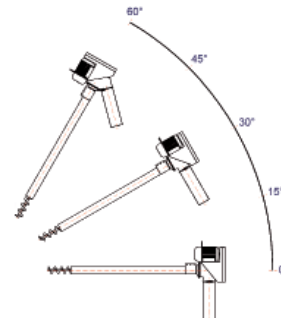
- Motor und Antrieb montiert
- Schneckenkopf 45° oder 90° wahlweise lieferbar
- Elektromotor n=1440 min⁻¹
- Schneckenseele rechtsgängig
- komplett feuerverzinkte Ausführung inkl. Schneckenrohr

Technische Daten/Leistungsangaben

Rohrschnecken S100 - S150 mit Keilriemenantrieb

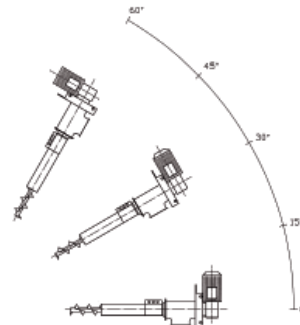
Typ	S100	S120	S150
Schneckendrehzahl U/min	1040	800	720
Förderleistung je nach Förderwinkel*	Getreide* t/h	Getreide* t/h	Getreide* t/h
0 Grad	18,5	26,5	41,0
15 Grad	16,0	23,5	36,0
30 Grad	14,0	20,0	31,0
45 Grad	11,5	16,5	26,0
60 Grad	9,0	13,0	21,0
75 Grad	6,5	9,5	16,0

* Leistung Getreide bei einem Schüttgewicht von 750 kg/m³ und ca. 14 % Kornfeuchte

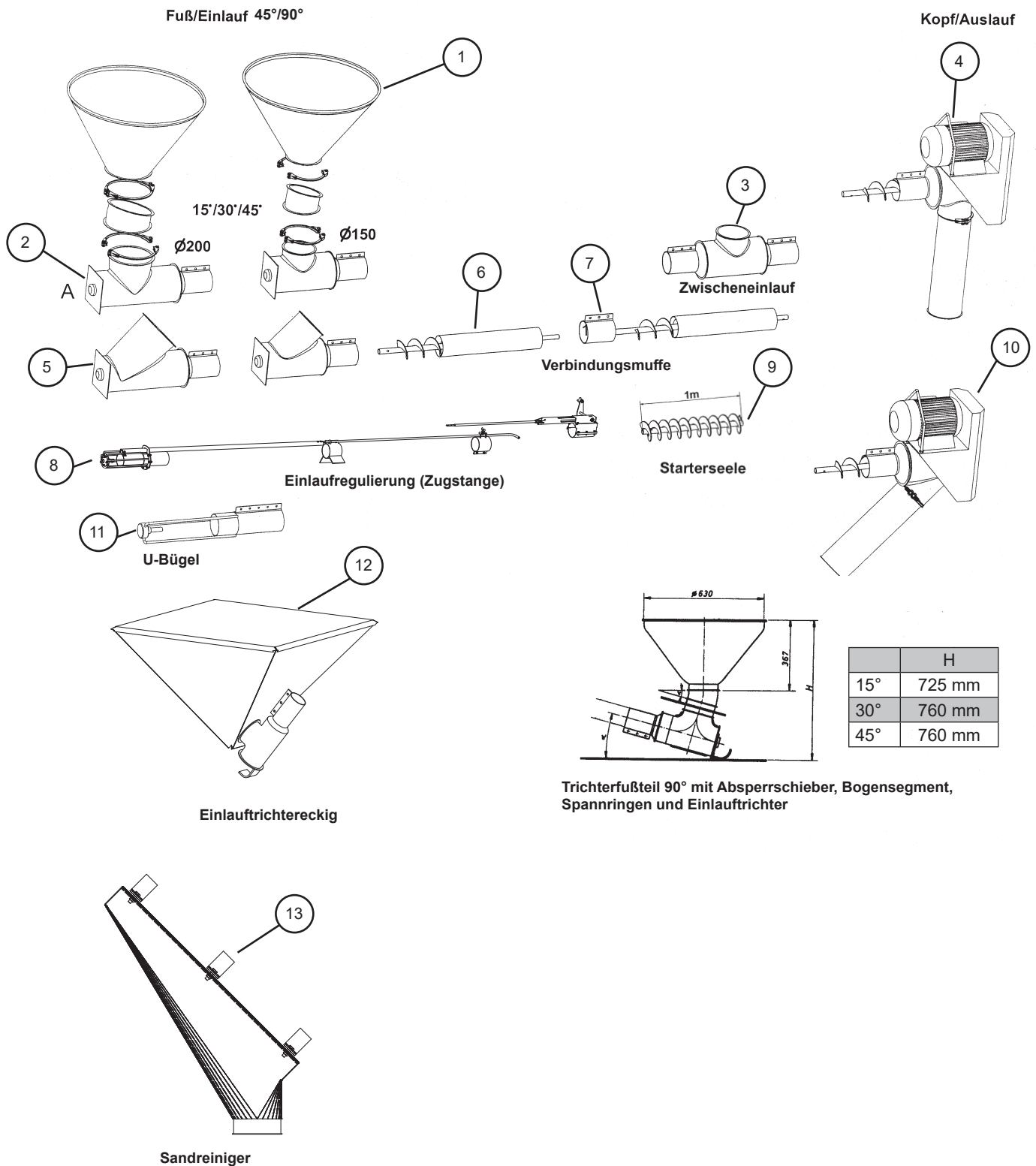


Rohrschnecken S100 - S150 mit Getriebemotor

Typ	S100	S120	S150
Schneckendrehzahl U/min ⁻¹	373	373	373
Förderleistung je nach Förderwinkel*	t/h	t/h	t/h
0 Grad	6,5	12,0	21,0
15 Grad	5,5	10,0	18,0
30 Grad	5,0	9,0	17,0
45 Grad	4,0	7,0	12,5
60 Grad	3,0	5,5	10,0



S-Serie Schnecken S100 - S150





S-Serie Schnecken S100

S-Serie | Rohrschnecke S 100 mit Keilriemenantrieb

Typ S 100	45 ° Getreide		90 ° Getreide
Länge m	kW	Art.-Nr.	Art.-Nr.
2,5	1,5	4640001	4640000
3,5	1,5	4640101	4640100
4,5	1,5	4640201	4640200
5,5	1,5	4640301	4640300
6,5	2,2	4640401	4640400
7,5	2,2	4640501	4640500
8,5	2,2	4640601	4640600
9,5	3,0	4640701	4640700
10,5	3,0	4640801	4640800
11,5	3,0	4640901	4640900
12,5	3,0	4641001	4641000

S-Serie | Rohrschnecke S 100 mit Getriebemotor

Typ	45 ° Getreide		90 ° Getreide
Länge m	kW	Art.-Nr.	Art.-Nr.
2,5	1,1	4940500	4940200
3,5	1,1	4940510	4940210
4,5	1,1	4940520	4940220
5,5	1,1	4940530	4940230
6,5	1,5	4940540	4940240
7,5	1,5	4940550	4940250
8,5	1,5	4940560	4940260
9,5	2,2	4940570	4940270
10,5	2,2	4940580	4940280

Zubehör	S 100
	Art.-Nr.
Einlauftrichter eckig, mit Regulierung komplett (Länge = 1070 mm, Breite = 1070 mm, Höhe = 700 mm) (12)	0041814
Fußteil 90°, Ø 150 mit Untenlager f. Spannr. Verb., feuerverzinkt	0470010
Fußteil 45°, Ø 150 mit Untenlager f. Spannr. Verb., feuerverzinkt	0470040
Fußteil 45°, Ø 200 mit Untenlager f. Spannr. Verb., feuerverzinkt (5)	4500500
Fußteil 90°, Ø 200 mit Untenlager f. Spannr. Verb., feuerverzinkt (2)	4500520
U-Bügel mit Untenlager ohne Regulierung (nur in geschl. System einsetzbar) (11)	0440004
Schutzkorb incl. Einlaufregulierung mit Zugstange bis 3,5 m (bei diesem Einsatz muss 1 Mantelrohr bauseits gekürzt werden) (8)	0440008
Verlängerung Einlaufregulierung 2,0 m (ggf. bauseits kürzen)	0440098
Spannring Ø 150 mit Verschraubung und Dichtung	0045939
Spannring Ø 200 mit Verschraubung und Dichtung	8199220
Einlauftrichter Ø 630/Ø 150, mit Eingriffschutz (1)	4501050
Einlauftrichter Ø 630/Ø 200, ohne Eingriffschutz	4501005
Eingriffschutz für Einlauftrichter Ø150/Ø200	1710500
Zwischeneinlauf Ø 150 f. Spannring Verbindung (3)	0470500
Verlängerung ohne Muffe 1,0 m (6)	0470200
Verlängerung ohne Muffe 2,0 m	0470210
Verlängerung ohne Muffe 3,0 m	0470220
Schneckenseele 1 m Starterseele für Feindosierung (Leistungsreduzierung bis zu 50 %) (9)	0470420
Muffe für Verlängerung (7)	0041627
Regenhaube	8140300
Sandreiniger (13)	-

Mehrpreise	Art.-Nr.
Mehrpriestür Ausführung schiebender Einsatz	-
Mehrpriestür Motor und Antrieb 1,5 auf 2,2 kW	-
Mehrpriestür Motor und Antrieb 2,2 auf 3,0 kW	-
Mehrpriestür Motor und Antrieb 3,0 auf 4,0 kW	-
Mehrpriestür Motor und Antrieb 4,0 auf 5,5 kW	-
Mehrpriestür Motor n=970 min-1 1,5 kW	-
Mehrpriestür Motor n=970 min-1 2,2 kW	-

Schalter mechanische Förderer	lose	Anbau
Motorschutzschalter 1,5 - 2,5 A, abschließbar	für 0,75 kW	0080629 5110901
Motorschutzschalter 2,4 - 3,5 A, abschließbar	für 1,1 kW	0080630 5110902
Motorschutzschalter 3,2 - 5,5 A, abschließbar	für 1,5-2,2 kW	0080631 5110903
Motorschutzschalter 5,0 - 8,5 A, abschließbar	für 3,0 kW	0080632 5110904
Motorschutzschalter 3,2 - 5,5 A, abschließbar und CEE-Stecker 16 A	für 1,5+2,2 kW	0080637 5110915
Motorschutzschalter 5,0 - 8,5 A, abschließbar und CEE-Stecker 16 A	für 3,0 kW	0080638 5110916



S-Serie Schnecken S120

S-Serie | Rohrschnecke S 120 mit Keilriemenantrieb

Typ S 120	45 ° Getreide		90 ° Getreide
Länge m	kW	Art.-Nr.	Art.-Nr.
2,5	2,2	4641201	4641200
3,5	2,2	4641301	4641300
4,5	2,2	4641401	4641400
5,5	2,2	4641501	4641500
6,5	3,0	4641601	4641600
7,5	3,0	4641701	4641700
8,5	3,0	4641801	4641800
9,5	4,0	4641901	4641900
10,5	4,0	4642001	4642000
11,5	4,0	4642101	4642100
12,5	4,0	4642201	4642200

S-Serie | Rohrschnecke S 120 mit Getriebemotor

Typ	45 ° Getreide		90 ° Getreide
Länge m	kW	Art.-Nr.	Art.-Nr.
2,5	1,5	4940600	4940300
3,5	1,5	4940610	4940310
4,5	1,5	4940620	4940320
5,5	1,5	4940630	4940330
6,5	2,2	4940640	4940340
7,5	2,2	4940650	4940350
8,5	2,2	4940660	4940360
9,5	3,0	4940670	4940370
10,5	3,0	4940680	4940380

Zubehör	S 120
	Art.-Nr.
Einlauftrichter eckig, mit Regulierung komplett (Länge = 1070 mm, Breite = 1070 mm, Höhe = 700 mm) (12)	0043141
Fußteil 90°, Ø 150 mit Untenlager f. Spannr. Verb., feuerverzinkt	0470020
Fußteil 45°, Ø 150 mit Untenlager f. Spannr. Verb., feuerverzinkt	0470050
Fußteil 45°, Ø 200 mit Untenlager f. Spannr. Verb., feuerverzinkt (5)	4500512
Fußteil 90°, Ø 200 mit Untenlager f. Spannr. Verb., feuerverzinkt (2)	4500530
U-Bügel mit Untenlager (nur in geschl. System einsetzbar) (11)	0440005
Schutzkorb incl. Einlaufregulierung mit Zugstange bis 3,5 m (bei diesem Einsatz muss 1 Mantelrohr bauseits gekürzt werden) (8)	0440003
Verlängerung Einlaufregulierung 2,0 m (ggf. bauseits kürzen)	0440098
Spannring Ø 150 mit Verschraubung und Dichtung	0045939
Spannring Ø 200 mit Verschraubung und Dichtung 8199220	8199220
Einlauftrichter Ø 630/Ø150, mit Eingriffschutz (1)	4501050
Einlauftrichter Ø 630/Ø200, ohne Eingriffschutz	4501005
Eingriffschutz für Einlauftrichter Ø630/Ø200	1710500
Zwischeneinlauf Ø 150 f. Spannr. Verb. (3)	0470510
Verlängerung ohne Muffe 1,0 m (6)	0470230
Verlängerung ohne Muffe 2,0 m	0470240
Verlängerung ohne Muffe 3,0 m	0470250
Schneckenseele 1 m Starterseele für Feindosierung (Leistungsreduzierung bis zu 50 %) (9)	0470430
Muffe für Verlängerung (7)	0041728
Regenhaube	8140300
Sandreiniger (13)	7012720

Mehrpreise	Art.-Nr.
Mehrpreis für Ausführung schiebender Einsatz	-
Mehrpreis für Motor und Antrieb 1,5 auf 2,2 kW	-
Mehrpreis für Motor und Antrieb 2,2 auf 3,0 kW	-
Mehrpreis für Motor und Antrieb 3,0 auf 4,0 kW	-
Mehrpreis für Motor und Antrieb 4,0 auf 5,5 kW	-
Mehrpreis für Motor n=970 min-1 1,5 kW	-
Mehrpreis für Motor n=970 min-1 2,2 kW	-

Schalter mechanische Förderer	lose	Anbau
Motorschutzschalter 3,2 - 5,5 A, abschließbar	für 2,2 kW	0080631 5110903
Motorschutzschalter 5,0 - 8,5 A, abschließbar	für 3,0 kW	0080632 5110904
Motorschutzschalter 8,0 - 13,0 A, abschließbar (für Direkteinschaltung)	für 4,0 kW	0080646 5110905
Motorschutzschalter 3,2 - 5,5 A, abschließbar und CEE-Stecker 16 A	für 2,2 kW	0080637 5110915
Motorschutzschalter 5,0 - 8,5 A, abschließbar und CEE-Stecker 16 A	für 3,0 kW	0080638 5110916
Motorschutzschalter 8,0 - 13,0 A, abschließbar, CEE-Stecker 16 A (für Direkteinschaltung)	für 4,0 kW	0080645 5110910
Sterndreieckschalter mit MSS 8,6 - 14,7, abschließbar	für 4,0 kW	0080634 5110920
Sterndreieckschalter mit MSS 5,5 - 9,5 + CEE-Stecker 16 A	für 4,0 kW	082630



S-Serie Schnecken S150

S-Serie | Rohrschnecke S 150 mit Keilriemenantrieb

Typ S 150	45 ° Getreide		90 ° Getreide
Länge m	kW	Art.-Nr.	Art.-Nr.
3,5	3,0	4642501	4642500
4,5	4,0	4642601	4642600
5,5	4,0	4642701	4642700
6,5	4,0	4642801	4642800
7,5	5,5	4642901	4642900
8,5	5,5	4643001	4643000
9,5	5,5	4643101	4643100
10,5	5,5	4643201	4643200
11,5	5,5	4643301	4643300

S-Serie | Rohrschnecke S 150 mit Getriebemotor

Typ	45° Getreide		90° Getreide
Länge m	kW	Art.-Nr.	Art.-Nr.
2,5	2,2	4940700	4940400
3,5	2,2	4940710	4940410
4,5	3,0	4940720	4940420
5,5	3,0	4940730	4940430
6,5	3,0	4940740	4940440
7,5	4,0	4940750	4940450
8,5	4,0	4940760	4940460
9,5	4,0	4940770	4940470

Zubehör	S 150
	Art.-Nr.
Einlauftrichter eckig, mit Regulierung komplett (Länge = 1070 mm, Breite = 1070 mm, Höhe = 700 mm) (12)	0041817
Fußteil 90°, Ø 150 mit Untenlager f. Spannr. Verb., feuerverzinkt	0470030
Fußteil 45°, Ø 150 mit Untenlager f. Spannr. Verb., feuerverzinkt	0470060
Fußteil 45°, Ø 200 mit Untenlager f. Spannr. Verb., feuerverzinkt (5)	4500515
Fußteil 90°, Ø 200 mit Untenlager f. Spannr. Verb., feuerverzinkt (2)	4500540
U-Bügel mit Untenlager (nur in geschl. System einsetzbar) (11)	0440006
Schutzkorb incl. Einlaufregulierung mit Zugstange bis 3,5 m bei diesem Einsatz muss 1 Mantelrohr bauseits gekürzt werden (8)	0440009
Verlängerung Einlaufregulierung 2,0 m (ggf. bauseits kürzen)	0440098
Spannring Ø150 mit Verschraubung und Dichtung	0045939
Spannring Ø 200 mit Verschraubung und Dichtung	8199220
Einlauftrichter Ø 630/Ø150, mit Eingriffschutz (1)	4501050
Einlauftrichter Ø 630/Ø200, ohne Eingriffschutz	4501005
Eingriffschutz für Einlauftrichter Ø630/Ø200	1710500
Zwischeneinlauf Ø 150 f. Spannr. Verb., verz. (3)	0470520
Verlängerung ohne Muffe 1,0 m (6)	0470260
Verlängerung ohne Muffe 2,0 m	0470270
Verlängerung ohne Muffe 3,0 m	0470280
Schneckenseele 1 m Starterseele für Feindosierung (Leistungsreduzierung bis zu 50 %)	0470440
Muffe für Verlängerung (7)	0041729
Regenhaube	8140300
Sandreiniger (13)	7011051

Mehrpriese	Art.-Nr.
Mehrpriese für Ausführung schiebender Einsatz	-
Mehrpriese für Motor und Antrieb 3,0 auf 4,0 kW	-
Mehrpriese für Motor und Antrieb 4,0 auf 5,5 kW	-

Schalter mechanische Förderer		lose	anbau
Motorschuttschalter 5,0 - 8,5 A, abschließbar	für 3,0 kW	0080632	5110904
Motorschuttschalter 8,0 - 13,0 A, abschließbar (für Direkteinschaltung)	für 4,0 kW	0080646	5110905
Motorschuttschalter 5,0 - 8,5 A, abschließbar und CEE-Stecker 16 A	für 3,0 kW	0080638	5110916
Motorschuttschalter 8,0 - 13,0 A, abschließbar, CEE-Stecker 16 A (für Direkteinschaltung)	für 4,0 kW	0080645	5110917
Sterndreieckschalter mit MSS 8,6 - 14,7, abschließbar	für 4,0 + 5,5 kW	0080634	5110910
Sterndreieckschalter mit MSS 5,5 - 9,5 + CEE-Stecker 16 A	für 4,0 kW	0082630	5110920
Sterndreieckschalter mit MSS 8,6 - 14,7 A, abschließbar + CEE-Stecker 16 A	für 5,5 kW	0080676	5110921

L-Serie Schnecken S 120 I - S 300 I

Die NEUERO Rohrschnecken der L-Serie zeichnen sich durch eine hohe Leistung bei der Förderung von landwirtschaftlichen Schüttgütern aus und eignen sich daher auch für den anspruchsvollen Einsatz.

Moderne Antriebe und Motore sichern den wirtschaftlichen Einsatz durch einen geringen Energiebedarf. NEUERO bietet optional ein breit gefächertes Zubehörprogramm wie Sensoren, Wartungsbühnen etc. an. Die Rohrschnecken sind modular kombinierbar und können durch das Zubehör ergänzt werden. Der Aufbau ist bedienerfreundlich und wartungsarm.

Vorteile:

- großdimensionierte Lager
- schwere und stabile Bauweise
- abschmierbare Zwischenlagerungen mit Bronzebuchsen
- Flanschverbindungen für hohe Stabilität
- geringe Drehzahl zur kornschonenden Förderung und Verschleißminderung
- optional mit Motor am Fußteil für schiebenden Einsatz

		L	L	L	L	L
Schnecken		S 120 I	S 150 I	S 200 I	S 250 I	S 300 I
Typ						
Förderleistung (abhängig vom Material)	t/h	*	*	*	*	*
Schneckendrehzahl	U/min	360	360	360	360	360
Antrieb	kW	1,1 - 4,0	1,5 - 5,5	2,2 - 7,5	3 - 11	4 - 15
Antrieb-Typ		Keilriemen-antrieb	Keilriemen-antrieb	Keilriemen-antrieb	Keilriemen-antrieb	Keilriemen-antrieb
Außenrohr Durchmesser	mm	120	150	200	250	300
Verbindungsart		Flansch	Flansch	Flansch	Flansch	Flansch
Durchmesser Einlauf	mm	150	150	200	250	300
Durchmesser Auslauf	mm	150	150	200	250	300
Max Gesamtlänge	m	12	12	12	12	12
max. Steigung	°	75	75	75	75	75

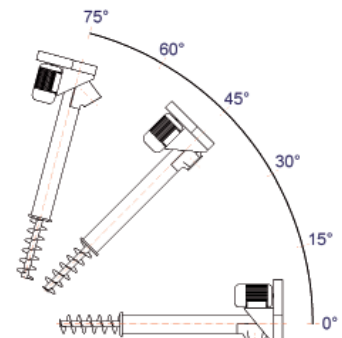
Serie

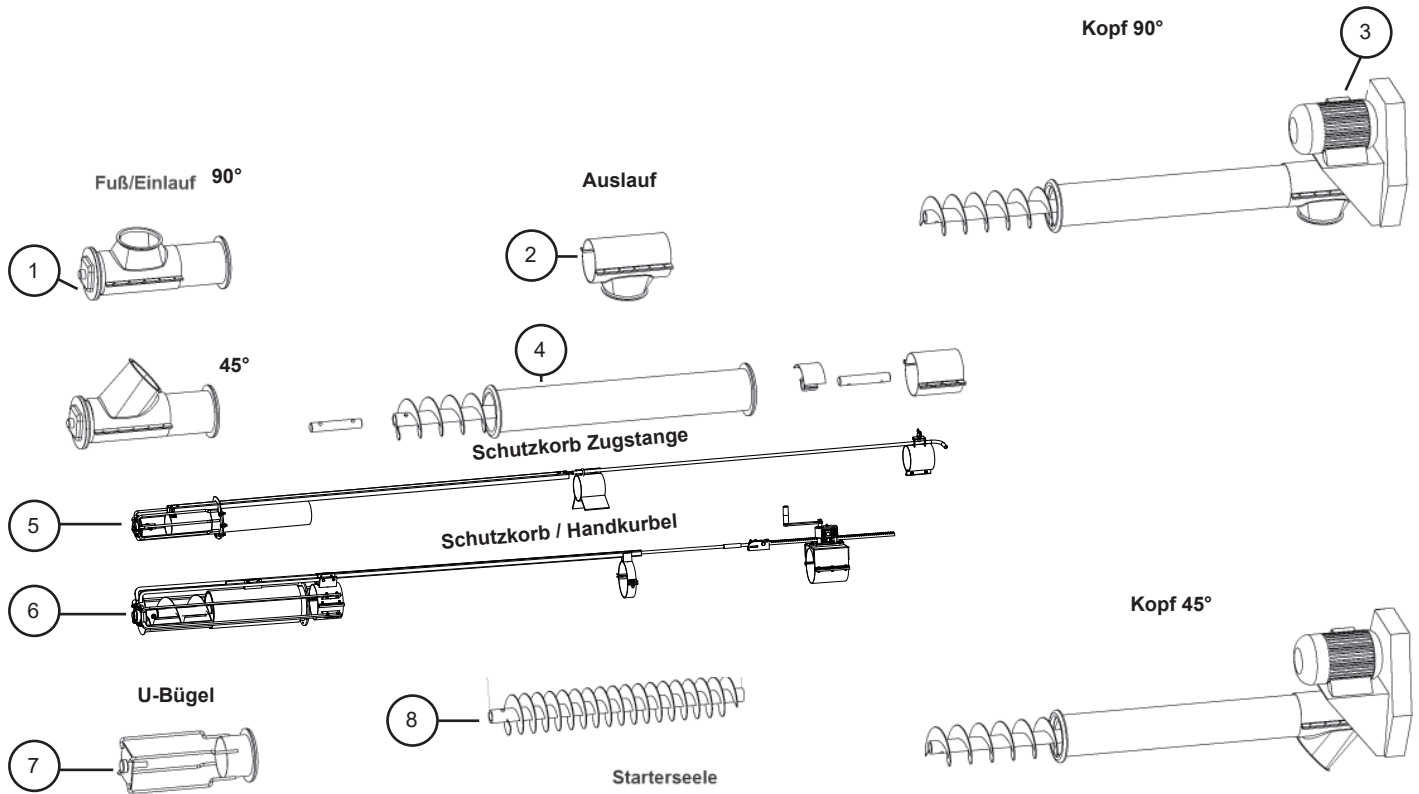
- Motor und Antrieb montiert
- wahlweise mit Schneckenkopf 45° oder 90° lieferbar
- Elektromotor n=1440 min⁻¹
- lieferbar mit Auslauf Ø 150, Ø 200, Ø 250, Ø 300 sowie Spannringverbindung
- komplett feuerverzinkte Ausführung

Technische Daten/Leistungsangaben

Typ	S120i	S150i	S200i	S250i	S300i
Schneckendrehzahl U/min ⁻¹	360	360	360	360	360
Schneckenrohr-Ø	120	150	200	250	300
Flansch-Ø	175	210	260	325	382
Auslauf für Sp. Verb. Ø	150	150	200	250	300
Förderleistung je nach Förderwinkel*	t/h	t/h	t/h	t/h	t/h
0 Grad	10,0	20	50	90	130
15 Grad	9,5	19	47	83	122
30 Grad	9,0	18	43	75	113
45 Grad	8,3	17	40	72	104
60 Grad	6,2	13	33	57	82
75 Grad	5,2	11	27	46	66

* Leistung bei einem Schüttgewicht von 750 kg/m³ und ca. 14 % Kornfeuchte







L-Serie Schnecken S 120 I - S 150 I

Länge m	Ø S 120 i 90°		Ø S 150 i 90°	
	Motor kW	Art.-Nr.	Motor kW	Art.-Nr.
3,0	1,1	4644600	1,5	4645000
4,0	1,1	4644610	2,2	4645002
5,0	1,5	4644620	2,2	4645004
6,0	1,5	4644630	3,0	4645006
7,0	2,2	4644640	3,0	4645008
8,0	2,2	4644650	4,0	4645010
9,0	3,0	4644660	4,0	4645012
10,0	3,0	4644670	4,0	4645014
11,0	3,0	4644680	5,5	4645016
12,0	4,0	4644690	5,5	4645018
	Ø S 120 i 45°		Ø S 150 i 45°	
	Motor kW	Art.-Nr.	Motor kW	Art.-Nr.
3,0	1,1	4644500	1,5	4645001
4,0	1,1	4644510	2,2	4645003
5,0	1,5	4644520	2,2	4645005
6,0	1,5	4644530	3,0	4645007
7,0	2,2	4644540	3,0	4645009
8,0	2,2	4644550	4,0	4645011
9,0	3,0	4644560	4,0	4645013
10,0	3,0	4644570	4,0	4645015
11,0	3,0	4644580	5,5	4645017
12,0	4,0	4644590	5,5	4645019

Zubehör	Ø S 120 i	Ø S 150 i
	Art.-Nr.	Art.-Nr.
Schutzkorb incl. Einlaufregulierung mit Zugstange bis 3 m (5)	0440081	0440082
Schutzkorb incl. Einlaufregulierung mit Handkurbel bis 3 m (6)	0440086	0440087
Verlängerung Einlaufregulierung 2,0 m (ggf. bauseits kürzen)	0440098	0440099
Einlauftrichter, eckig, 0 - 45 Grad	-	4426000
Fußteil 90°, für Spannring-Verbindung feuerverz. (1)	0470900	4425080
Fußteil 45°, für Spannring-Verbindung feuerverz.	0470910	4425070
Fahrvorrichtung (mittlerer Wagen) bis 8,5 m	-	0044319
Fahrvorrichtung (großer Wagen) ab 9,5 m	-	0044320
Schneckenseele 1m (Starterseele für Feindosierung) Leistungsreduzierung bis zu 50%	0470920	4428230
Schneckenverlängerung 0,5 m lang (4)	0470880	4425015
Schneckenverlängerung 1,0 m lang	0470870	4425020
Schneckenverlängerung 2,0 m lang	0470850	4425030
Schneckenverlängerung 3,0 m lang	0470830	4425040
Verbindungsbolzen zur Verbindung von Verlängerungen 0,5 m lang (hier kann kein Zwischenlager eingesetzt werden)	0470803	0444955
Zwischenlager für Verlängerungen 1,0 - 3,0 m	0470890	4425050
Zwischeneinlauf Ø 150, 90°, sollte der Zwischeneinlauf als Auslauf verwendet werden, kann ein 100%iger Auslauf nicht gewährleistet werden	-	4425001
Regenhaube	8140400	8140400
Mehrpreis für Ausführung -schiebender Einsatz-	-	-

Länge m	Ø S 200 i 90°		Ø S 250 i 90°		Ø S 300 i 90°	
	Motor kW	Art.-Nr.	Motor kW	Art.-Nr.	Motor kW	Art.-Nr.
3,0	2,2	4650000	3,0	4650050	4,0	4651050
4,0	2,2	4650002	4,0	4650052	5,5	4651052
5,0	3,0	4650004	5,5	4650054	7,5	4651054
6,0	3,0	4650006	7,5	4650056	7,5	4651056
7,0	4,0	4650008	7,5	4650058	9,2	4651058
8,0	4,0	4650010	7,5	4650060	11,0	4651060
9,0	5,5	4650012	9,2	4650062	11,0	4651062
10,0	5,5	4650014	9,2	4650064	15,0	4651064
11,0	5,5	4650016	11,0	4650066	15,0	4651066
12,0	7,5	4650018	11,0	4650068	15,0	4651068
Länge m	Ø S 200 i 45°		Ø S 250 i 45°		Ø S 300 i 45°	
	Motor kW	Art.-Nr.	Motor kW	Art.-Nr.	Motor kW	Art.-Nr.
3,0	2,2	4650001	3,0	4650051	4,0	4651051
4,0	2,2	4650003	4,0	4650053	5,5	4651053
5,0	3,0	4650005	5,5	4650055	7,5	4651055
6,0	3,0	4650007	7,5	4650057	7,5	4651057
7,0	4,0	4650009	7,5	4650059	9,2	4651059
8,0	4,0	4650011	7,5	4650061	11,0	4651061
9,0	5,5	4650013	9,2	4650063	11,0	4651063
10,0	5,5	4650015	9,2	4650065	15,0	4651065
11,0	5,5	4650017	11,0	4650067	15,0	4651067
12,0	7,5	4650019	11,0	4650069	15,0	4651069

Zubehör	Ø S 200 i	Ø S 250 i	Ø S 300 i
	Art.-Nr.	Art.-Nr.	Art.-Nr.
Schutzkorb incl. Einlaufregulierung mit Handkurbel bis 3 m Zugstangen - Verlängerung + Stangenführung auf Anfrage	0440090	0440091	0440092
U-Bügel mit Untenlager (7)	4428602	4430602	4432910
Einlauftrichter, eckig, 0 - 45 Grad	4429200	4431200	4432500
Fußteil 90°, für Spannring-Verbindung feuerverz. (1)	4428900	4430800	4432700
Fußteil 45°, für Spannring-Verbindung feuerverz.	4428800	4430700	4432800
Schneckenseele 1m (Starterseele für Feindosierung) Leistungsreduzierung bis zu 50% (8)	4428240	4428250	4428260
Schneckenverlängerung 0,5 m lang	4428075	4430075	4432055
Verbindungsbolzen zur Verbindung von Verlängerungen 0,5 m lang (hier kann kein Zwischenlager eingesetzt werden)	0444960	0444970	0441980
Schneckenverlängerung 1,0 m lang	4428100	4430100	4432100
Schneckenverlängerung 2,0 m lang	4428200	4430200	4432200
Schneckenverlängerung 3,0 m lang	4428300	4430300	4432300
Zwischenlager für Verlängerungen 1,0 - 3,0 m	4428500	4430500	4432400
Zwischeneinlauf Ø 150, 200, 250, 300, 90°, sollte der Zwischeneinlauf als Auslauf verwendet werden, kann ein 100%iger Auslauf nicht gewährleistet werden	4428001	4430001	4432600
Regenhaube	8140400	8140400	-
Mehrpreis für Ausführung -schiebender Einsatz-	-	-	-



L-Serie Schnecken S 120 I - S 300 I

Schalter mechanische Förderer		lose	Anbau
Motorschutzscharter 1,5 - 2,5 A, abschließbar	für 0,75 kW	0080629	5110901
Motorschutzscharter 2,4 - 3,5 A, abschließbar	für 1,1 kW	0080630	5110902
Motorschutzscharter 3,2 - 5,5 A, abschließbar	für 1,5-2,2 kW	0080631	5110903
Motorschutzscharter 5,0 - 8,5 A, abschließbar	für 3,0 kW	0080632	5110904
Motorschutzscharter 8,0 - 13,0 A, abschließbar (für Direkteinschaltung)	für 4,0 kW	0080646	5110905
Motorschutzscharter 3,2 - 5,5 A, abschließbar und CEE-Stecker 16 A	für 1,5+2,2 kW	0080637	5110915
Motorschutzscharter 5,0 - 8,5 A, abschließbar und CEE-Stecker 16 A	für 3,0 kW	0080638	5110916
Motorschutzscharter 8,0 - 13,0 A, abschließbar, CEE-Stecker 16 A (für Direkteinsch.)	für 4,0 kW	0080645	5110917
Wendescharter 16 A ohne MSS		0080642	
Sterndreieckscharter mit MSS 5,5 - 9,5 A und CEE-Stecker für 4 kW		5110920	
Sterndreieckscharter mit MSS 8,6 - 14,7 A und CEE-Stecker für 5,5 kW		5110921	
Sterndreieckscharter mit MSS 11 - 22,5 A und CEE-Stecker für 7,5 kW		5110922	
Sterndreieckscharter mit MSS 19 - 27 A und CEE-Stecker für 11 kW		5110923	

S-Serie Getreidekanonen Typ GK100 - GK150



NEUERO
SMART FARM TECHNOLOGIES

Die NEUERO Verlaideschnecke der S-Serie zeichnet sich durch eine erstklassige Qualität und Verarbeitung aus. Sie eignet sich für die Befüllung und Entleerung sowie Verladung von landwirtschaftlichen Schüttgütern wie Getreide.

Vorteile

- Anpassung an jede gewünschte Förderlänge bis 12,5m
- Einlauftrichter mit Mengenregulierung
- nachträglicher Einbau von Sandreinigern möglich
- einfaches Rangieren durch optionale Lenkrollen
- platzsparende Unterbringung
- großvolumige Reifen für leichtes Rangieren und Transport
- großer Einlauftrichter mit Mengenregulierung

		S	S	S
Typ		GK 100	GK 120	GK 150
Beschreibung	Einheit	Getreidekanone	Getreidekanone	Getreidekanone
Schneckendrehzahl	U/min	1040	800	720
Antrieb	kW	1,5 - 2,2	2,2 - 4	2,2 - 5,5
Antrieb-Typ		Keilriemenantrieb	Keilriemenantrieb	Keilriemenantrieb
Rohrquerschnitt/Durchmesser	mm	100	120	150
Verbindungsart		Muffe	Muffe	Muffe
Durchmesser Auslauf	mm	150	150	150
Max Gesamtlänge	m	6,5	12,5	12,5
max. Steigung	°	60	60	60

Serie

- Einlauftrichter mit 2 Laufrädern
- Einlaufregulierung,
- Motorkonsole mit angebaute Motor $n = 1.440 \text{ min}^{-1}$ (400 Volt, 50 Hz)
- ohne Schalter
- einschließlich Keilriemenantrieb
- Schutzvorrichtung
- Untenlager
- Endauslauf feuerverzinkt mit Lager und Auslaufstutzen Ø 150
- Spannring Ø 150 und Rohr Ø 150, 0,50 m lang
- Motor und Antrieb montiert

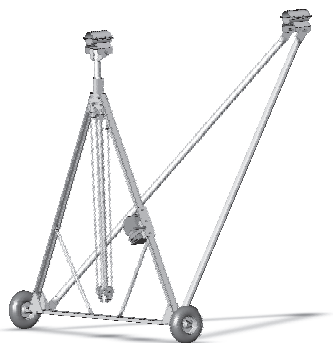
Förderleistung nach Förderwinkel t/h bei einem Schüttgewicht von 750 kg/m³ und ca. 14 % Kornfeuchte; max. Förderwinkel 60°			
	GK 100	GK 120	GK 150
	Getreide	Getreide	Getreide
	Ø 100 mm	Ø 120 mm	Ø 150 mm
0 Grad	18,5	26,5	41,0
15 Grad	16,0	23,5	36,0
30 Grad	14,0	20,0	31,0
45 Grad	11,5	16,5	26,0
60 Grad	9,0	13,0	21,0



Typ	GK 100		GK 120		GK 150	
Gesamtlänge	Motor		Motor		Motor	
m	kW	Art.-Nr.	kW	Art.-Nr.	kW	Art.-Nr.
2,5	1,5	4617200	2,2	4618200	2,2	4620000
3,5	1,5	4617300	2,2	4618300	3,0	4620100
4,5	1,5	4617400	2,2	4618400	3,0	4620200
5,5	1,5	4617500	2,2	4618500	3,0	4620300
6,5	2,2	4617600	3,0	4618600	3,0	4620400
7,5	-	-	3,0	4618700	4,0	4620500
8,5	-	-	3,0	4618800	4,0	4620600
9,5	-	-	4,0	4618900	4,0	4620700
10,5	-	-	4,0	4619000	5,5	4620800
11,5	-	-	4,0	4619100	5,5	4620900
12,5	-	-	4,0	4619200	5,5	4621000
Zubehör		Art.-Nr.		Art.-Nr.		Art.-Nr.
Satz = 4 lenkbare Laufrollen für Magnumtrichter GK 100-150 (davon 2 St.m. Feststelleinrichtung)		4427550		4427550		4427550
fahrbare Stütze für Schnecken = bis 6,5 m Länge reduzierte Höhenregulierung		0041795		0041797		0044318
Fahrgestell für Schnecken = bis 8,5 m Länge		-		0047340		0044319
Fahrgestell für Schnecken = ab 9,5 m Länge		-		0047341		0044320

Schalter incl. Anbau am Gerät	Art.-Nr.
Schalter GK 1,5 - 2,2 kW	5110930
Schalter GK 3,0 kW	5110931
Schalter GK 4,0 kW	5110932
Schalter GK 5,5 kW	5110933

Maße in mm bis Fahrgestell 8,5 m	S 120	S 150
Breite ca.	2.150	2.700
Höhe min. ca.	2.400	3.500
Höhe max. ca.	3.650	5.500



Fahrgestell



fahrbare Stütze

L-Serie Verladeschnecke Typ Gigant

Die NEUERO Verladeschnecke der L-Serie zeichnet sich durch eine erstklassige Qualität und Verarbeitung aus. Sie eignet sich für die Befüllung und Entleerung sowie Verladung von landwirtschaftlichen Schüttgütern wie Getreide.

Vorteile:

- platzsparende Unterbringung durch einklappbare Schnecke
- großvolumige Reifen für leichtes Rangieren und Transport
- stabile Handwinde zur einfachen und schnellen Höhenverstellung
- großer Einlaufrichter mit Mengenregulierung
- optional: leistungsstarker Motor für Einsatz mit Propionsäure

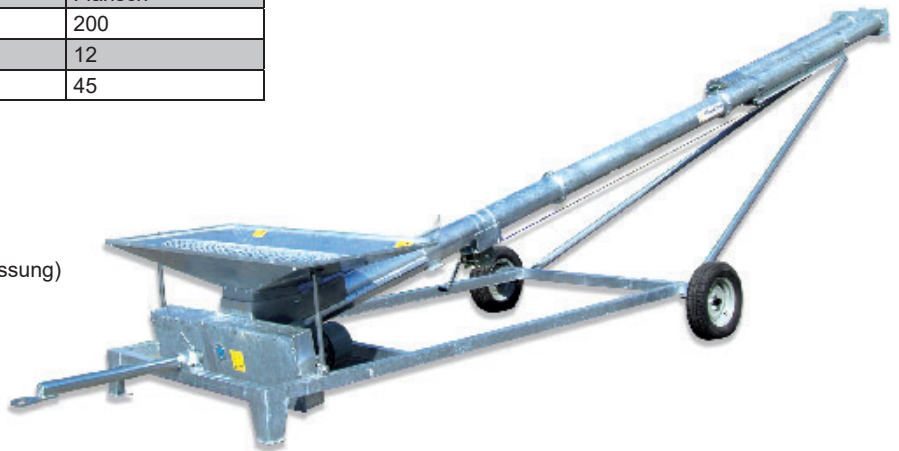
		L
Typ		Gigant 200
Förderleistung (abhängig vom Material)	t/h	*
Beschreibung	Einheit	Verladeschnecke
Schneckendrehzahl	U/min	360
Antrieb	kW	5,5 - 11
Antrieb-Typ		Keilriemenantrieb
Rohrquerschnitt/Durchmesser	mm	200
Verbindungsart		Flansch
Durchmesser Auslauf	mm	200
Max Gesamtlänge	m	12
max. Steigung	°	45

Serie:

- Rohrschnecke, abklappbar
- Trichter 1x1m oder 2x1m mit Schieber
- E-Motor N=1440 min -1 (400V 50 Hz)
- Keilriemenantrieb + Schutzvorrichtung montiert
- luftbereiftes Fahrgestell vormontiert (ohne StVo Zulassung)
- Annahmeelement + Fahrwerk montiert

Technische Daten

- Schneckenrohr Ø200
- Auslauf Ø200 Sp. Verb.
- Förderleistung Gigant 200 ca. 40 – 50 t/h
(Schüttgewicht = 750 kg/m³ + ca. 14% Kornfeuchte)

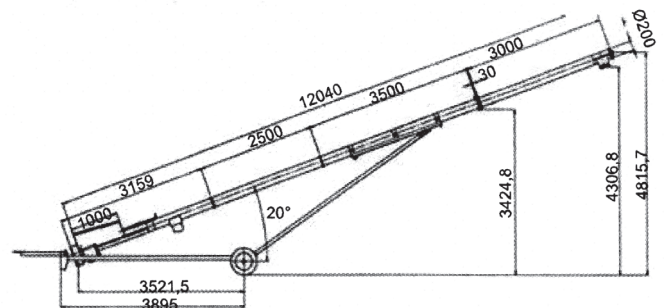


Typ	Länge	Motor kW	Trichter	Art.-Nr.
S 200	10,0 m	5,5	2x1 m	4628050
S 200	10,0 m	5,5	1x1 m	4628060
S 200*	10,0 m	7,5	2x1m	4628055
S 200*	10,0 m	7,5	1x1m	4628065
S 200	12,0 m	7,5	2x1 m	4628070
S 200	12,0 m	7,5	1x1 m	4628080
S 200*	12,0 m	11,0	2x1 m	4628090
S 200*	12,0 m	11,0	1x1 m	4628095

Zubehör

Stützrad rechts und links für Gigant, S 200	4629054
Abstützung für Gigant zur Flachlagerbeschickung bestehend aus 2 Stützen	4629030
Schalter inkl. Anbau am Gerät Gigant 5,5 kW	5110941
Schalter inkl. Anbau am Gerät Gigant 7,5 - 11,0 kW	5110942

* empfehlenswert beim Einsatz mit Propionsäure





S-Serie Kettenelevator Typ NK 20/40

Einen sehr geringem Energiebedarf bei hoher Förderleistung zeichnen diesen geräuscharmen Elevator von NEUERO aus.

Diese Elevatoren können sowohl senkrecht als auch mit einem Neigungswinkel von bis zu 45° eingesetzt werden.

Vorteile

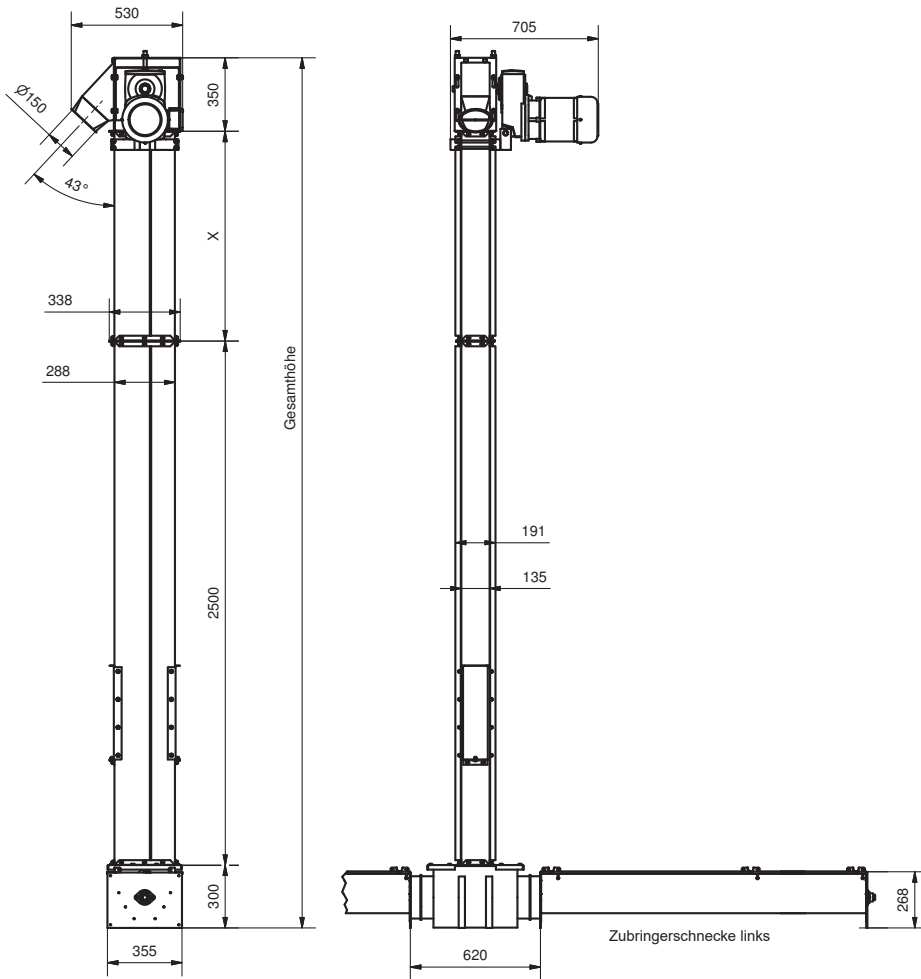
- geringer Platzbedarf
- Einbau bis 45° Neigungswinkel stufenlos möglich
- Reduzierter Körnerbruch durch spezielles Kettenrad im Elevatorfuß
- stufenlose Leistungsanpassung der Zubringerschnecke durch separaten Antrieb optional möglich
- wartungsarm durch lebensdauergeschmierte Lager
- feuerverzinkte geschweißte Förderschächte

		S	S
Becherelevatoren / Senkrechtkettenförderer		NK 20	NK 40
Förderleistung (abhängig vom Material)	t/h	20	40
Beschreibung	Einheit	Kettenelevator	Kettenelevator
Fördergeschwindigkeit	m/sec	1,9	1,9
Antrieb	KW	3 - 5,5	5,5 - 7,5
Antrieb-Typ		Flachgetriebe	Flachgetriebe
Schachtdurchmesser	mm	113x133 / 170x133	113x192 / 170x192
Durchmesser Einlauf	mm	150	200
Durchmesser Auslauf	mm	150	200
Max. Höhe	m	16,2	16,2

Serienausstattung:

- Getriebemotorantrieb im Serienumfang
- original gewebeverstärkte Elevatorgummiplatten an der Elevatorkette montiert
- 2 Inspektionsschieber im Förderschacht

S-Serie Kettenelevators Typ NK 20



Alle Maße in mm

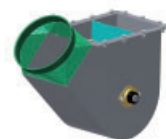
Gesamthöhe m	Motor kW	Art.-Nr.
3,7	3,0	4670300
4,2	3,0	4670400
4,7	3,0	4670500
5,2	3,0	4670600
5,7	3,0	4670700
6,2	3,0	4670800
6,7	3,0	4670900
7,2	3,0	4671000
7,7	3,0	4671100
8,2	3,0	4671200
8,7	3,0	4671300
9,2	4,0	4671400
9,7	4,0	4671500
10,2	4,0	4671600
10,7	4,0	4671700
11,2	4,0	4671800
11,7	4,0	4671900
12,2	4,0	4672000
12,7	4,0	4672100
13,2	5,5	4672200
13,7	5,5	4672300
14,2	5,5	4672400
14,7	5,5	4672500
15,2	5,5	4672600

Fuß wahlweise	Art.-Nr.
NK20 Fuß Ø 200	4470360
NK20 Fuß mit Durchtrieb	4470370
NK20 Fuß stirnseitiger Einlauf Ø 150	4470390

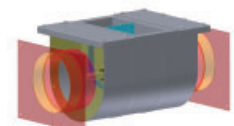
Zubringerschneckenträge in verzinkter Ausführung	Z135 (2-seitig 65 mm Steigung)	Z135 (1-seitig 130 mm Steigung)
	Art.-Nr.	Art.-Nr.
Einzugsflügel rechts (ohne Abdeckung)	-	0044940
Einzugsflügel links (ohne Abdeckung)	-	0044941
Zubringerschnecke rechts, 0,5 m lang	0044980	0044945
Zubringerschnecke rechts, 1,0 m lang	0044981	0044946
Zubringerschnecke rechts, 2,0 m lang	0044982	0044948
Zubringerschnecke rechts, 2,5 m lang	0044983	0044947
Zubringerschnecke links, 0,5 m lang	0044984	0044949
Zubringerschnecke links, 1,0 m lang	0044985	0044950
Zubringerschnecke links, 2,0 m lang	0044986	0044952
Zubringerschnecke links, 2,5 m lang	0044987	0044951
Zwischenlager	-	0047394
Endplatte mit Lager und Lagerzapfen zur Zubringerschnecke	-	0045414

Z135 bei **einseitiger** Zubringerschnecke, Steigung 130 mm bis 20,0 t/h
 Z135 bei **beidseitiger** Zubringerschnecke, Steigung 65 mm bis 20,0 t/h

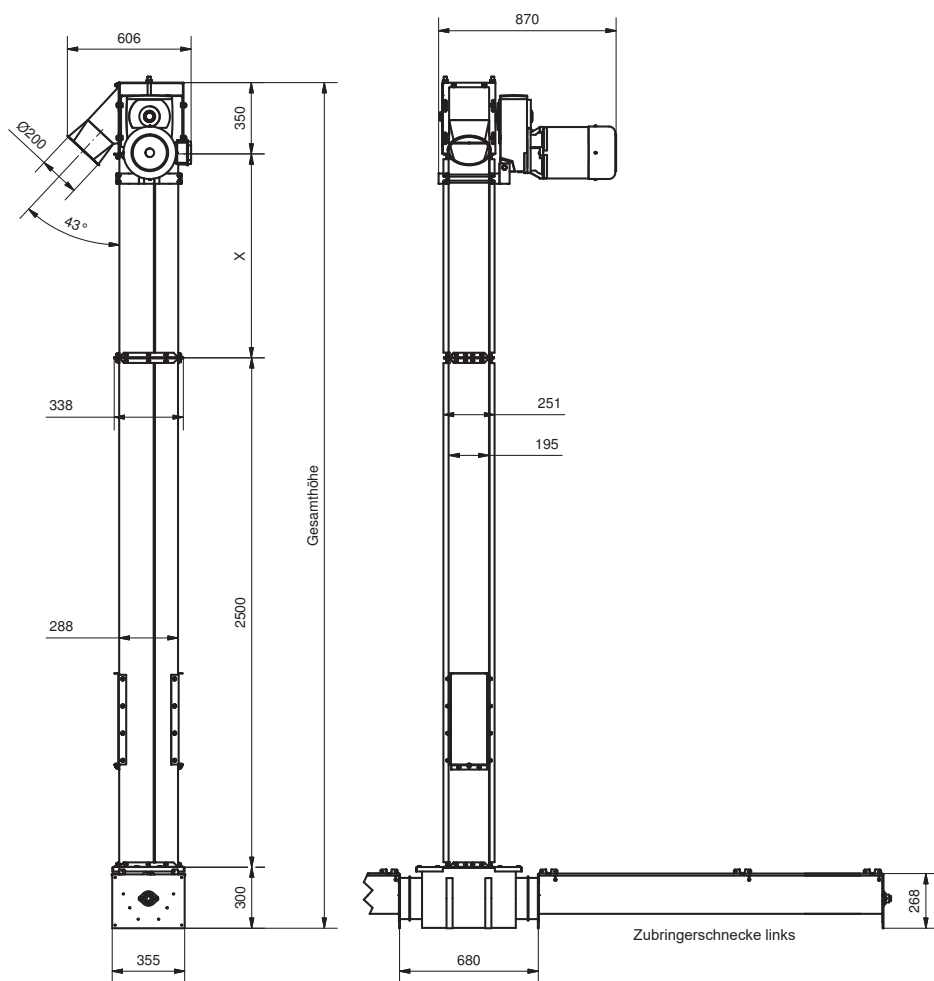
Länge der Zubringerschnecken: bei beidseitiger Zubringung = max. 5,0 m je Seite
 bei einseitiger Zubringung = max. 6,0 m



Fuß verzinkt
stirnseitiger Einlauf



Fuß verzinkt
Ø 200



Gesamthöhe m	Motor kW	Art.-Nr.
5,2	5,5	4685050
5,7	5,5	4685055
6,2	5,5	4685060
6,7	5,5	4685065
7,2	5,5	4685070
7,7	5,5	4685075
8,2	5,5	4685080
8,7	5,5	4685085
9,2	5,5	4685090
9,7	5,5	4685095
10,2	5,5	4685100
10,7	5,5	4685105
11,2	5,5	4685110
11,7	5,5	4685115
12,2	5,5	4685120
12,7	7,5	4685125
13,2	7,5	4685130
13,7	7,5	4685135
14,2	7,5	4685140
14,7	7,5	4685145
15,2	7,5	4685150
15,7	7,5	4685155
16,2	7,5	4685160
16,7	7,5	4685165

Fuß wahlweise	Art.-Nr.
NK40 Fuß Ø 200	4681035
NK40 Fuß mit Durchtrieb	4681036
NK40 Fuß stirnseitiger Einlauf Ø 200	4681037

Zubringerschneckenröge in verzinkter Ausführung	Z135 (2-seitig 130 mm Steigung)	Z180 (1-seitig 120 mm Steigung)
	Art.-Nr.	Art.-Nr.
Einzugsflügel rechts (Z180 mit Distanzstück)	0044940	0044972
Einzugsflügel links (Z180 mit Distanzstück)	0044941	0044973
Zubringerschnecke rechts 0,5 m lang	0044945	0044960
Zubringerschnecke rechts 1,0 m lang	0044946	0044961
Zubringerschnecke rechts 2,0 m lang	0044948	0044962
Zubringerschnecke rechts 2,5 m lang	0044947	0044963
Zubringerschnecke links 0,5 m lang	0044949	0044964
Zubringerschnecke links 1,0 m lang	0044950	0044965
Zubringerschnecke links 2,0 m lang	0044952	0044966
Zubringerschnecke links 2,5 m lang	0044951	0044967
Distanzstück für Z180	-	0447500
Endplatte mit Lager und Lagerzapfen zur Zubringerschnecke	0045414	0447400

Z135 bei **beidseitiger** Zubringerschnecke, Steigung 130 mm bis 40,0 t/h

Z180 bei **einseitiger** Zubringerschnecke, Steigung 120 mm bis 40,0 t/h

Länge der Zubringerschnecken: Z135 bei beidseitiger Zubringung = max. 5,0 m je Seite

Z180 bei einseitiger Zubringung mit Frequenzumformer/Drehzahlregulierung, max. Länge 10 m

Beim Elevatortyp NK 40 ist die beidseitige Zuführung nur mit der Zubringerschnecke Z 135 zulässig. Bei Zuführung mit Z 180 ist ein Frequenzumformer/eine Drehzahlregulierung einzusetzen. Bei Einsatz mit nur einseitiger Zubringerschnecke muss unbedingt der gegenüberliegende Einzugsflügel (Einzugsschnecke) mitbezogen werden.

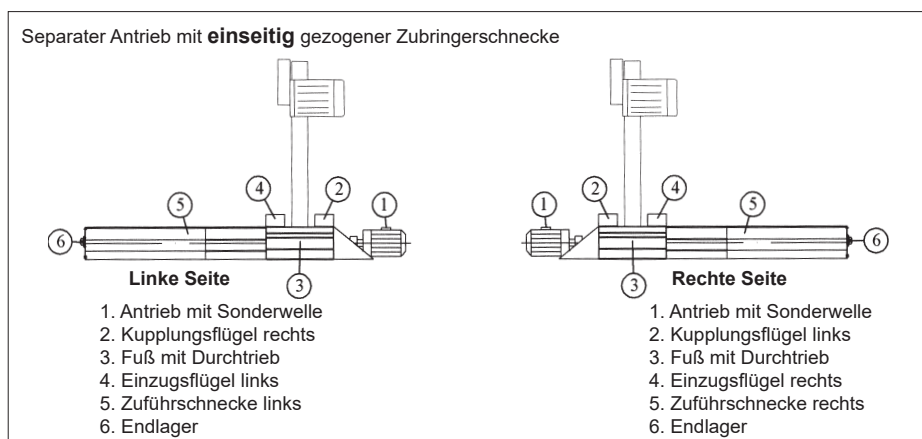
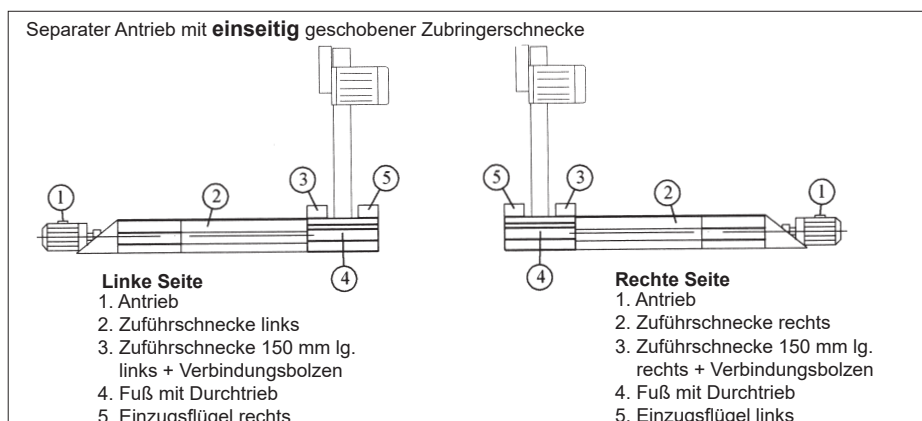
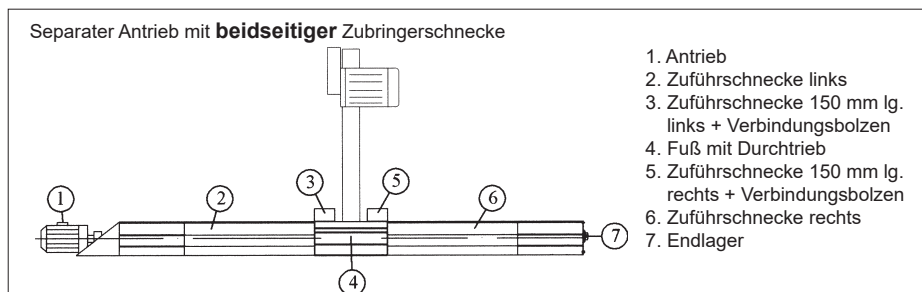


S-Serie Kettenelevator

Zubehör	NK 20	NK 40
	Art.-Nr.	Art.-Nr.
Überlauf mit 2 Ausläufen, für Spannringverbindung (verhindert bei Störungen in der Ablaufrohrleitung ein Zusetzen des Elevators)	4473600	4473700
Spannring Ø 150 / Ø 200, 1 mm / 2 mm mit Verschraubung und Dichtung	0045939	8199220
Regenhaube für Kettenelevator	4473530	4473520
Einlaufkasten 330 x 305 x 125 mm für seitlichen Zubringer	4495500	4495500
Einlaufübergang Ø 150/200 (zum Aufbau auf Elevatorfuß)	4450041	4450042
Einlaufstutzen Ø 150 NK 20 für Z135	1591000	1591000
Einlaufstutzen für ablaufenden Schacht NK 20 Ø 150 / NK 40 Ø 200	1591200	1591300
Abdeckung zur Zubringerschnecke 0,5 m lang für Z135 - Z180	4478100	4478100
Abdeckung zur Zubringerschnecke 1,0 m lang für Z135 - Z180	4478200	4478200
Abdeckung zur Zubringerschnecke 2,5 m lang für Z135 - Z180	4478300	4478300
Verlängerung feuerverzinkt 0,5 m einschl. Kette und Mitnehmer	4471000	4471005
Verlängerung feuerverzinkt 1,0 m einschl. Kette und Mitnehmer	4471001	4471006
Verlängerung feuerverzinkt 2,0 m einschl. Kette und Mitnehmer	4471002	4471007
Verlängerung feuerverzinkt 3,0 m einschl. Kette und Mitnehmer	4471003	4471008
Verlängerung feuerverzinkt 3,0 m mit Inspektionsklappe einschl. Kette und Mitnehmer	4471004	4471009
Zwischenlager f. Z135	0047394	0047394
Verbindungsbolzen f. Z135	0447280	0447280
Zuführschnecke 150 mm lang, NK 20 + NK 40 Z180, rechts	4477355	4477355
Zuführschnecke 150 mm lang, NK 20 + NK 40 Z180, links	4477360	4477360
Distanzstück für Z180 (pro Seite 1x verwenden)	0447500	0447500
Ersatzteile		
Kettenelevatorkopf, mit Auslauf Ø150 / Ø 200 und Motorspannvorrichtung, lackiert	4470000	4681010
Kettenrad Z=9, für Kettenelevatorkopf, einschl. 2 Gewindestifte	0040570	0045119
Flanschlager für Kopf	0034546	0045120
Kettenelevatorfuß, lackiert	4470300	4681025
Kettenrad offen, Z=8, für Kettenelevatorfuß	0040567	0040567
Flanschlager für Fuß	0034546	0034546
Förderkette 1,0 m, mit 7 Mitnehmern für 0,5 m Verlängerung	1105217	1105301
Förderkette 2,0 m, mit 13 Mitnehmern für 1,0 m Verlängerung	1105223	1105302
Förderkette 4,0 m, mit 26 Mitnehmern für 2,0 m Verlängerung	1105230	1105303
Förderkette 6,0 m, mit 39 Mitnehmern für 3,0 m + 2,5 m Verlängerung mit Inspektionsklappe	1105276	1105305
Förderkette 7,0 m, mit 46 Mitnehmern für 3,0 m Verlängerung mit Inspektionsklappe	1105277	1105306
Verschlußglied für Rollenkette RL 728	0040555	0040555
Verschlußglied für Rollenkette RL 728, gekröpft	0040556	0040556
Gleitstein (Messing) für Kupplungsbetätigung	0040575	0040575
Kupplung mit Flügel rechts Z135 (2-seitig 130 mm Steigung)	0044942	0044942
Kupplung mit Flügel links Z135 (2-seitig 130 mm Steigung)	0044943	0044943
Kupplung mit Flügel rechts Z180 (1-seitig 130 mm Steigung)	-	0044970
Kupplung mit Flügel links Z180 (1-seitig 130 mm Steigung)	-	0044971
Gummiplatte 10x100x115 mit Einlage f. NK20 / 10x100x175 f. NK 40	0040780	0045117
Kupplungsflügel einschl. Schiebemuffe, Zubringerschnecke Z 135/Z 180 rechts	0447800	0447800
Kupplungsflügel einschl. Schiebemuffe, Zubringerschnecke Z 135/Z 180 links	0447900	0447900
Distanzstück für Z180 (pro Seite 1x verwenden)	-	0447500

Separater Antrieb für Zubringerschnecke	Art.-Nr.
Antrieb Z135 3,0 kW Getriebemotor einschl. Konsole u. Kupplung, 20 t/h, bis 6 m	4476100
Antrieb Z135 4,0 kW Getriebemotor einschl. Konsole u. Kupplung, 20 t/h, ab 6 m	4476400
Antrieb Z180 4,0 kW Getriebemotor einschl. Konsole u. Kupplung, 40 t/h, bis 6 m	4476200
Antrieb Z180 5,5 kW Getriebemotor einschl. Konsole u. Kupplung, 40 t/h, ab 6 m	4476300

Achtung !! Bei Bestellung eines separaten Antriebs bitte angeben, ob dieser an den Elevatorfuß oder an die Schnecke angebaut wird, da gegebenenfalls eine Sonderwelle notwendig ist!



Zubehör	Art.-Nr.
Freilauf rechts Z 135/Z 180	0044925
Freilauf links Z 135/Z 180	0044920
Einzugsflügel rechts Z 135/Z180	0044940
Einzugsflügel links Z 135/Z 180	0044941
Distanzstück für Z 180 (pro Seite 1 x verwenden)	0447500
Kupplungsflügel rechts zur Verbindung Antrieb/Fuß	0044930

L-Serie Becherelevator Typ NBEL

L-Serie | Becherelevator Typ NBEL

Speziell für mittelgroße landwirtschaftliche Betriebe hat NEUERO die L-Serie entwickelt. Für höhere Leistungsanforderungen steht die HD-Serie zur Verfügung.

Becherelevatoren werden für die Senkrechtförderung eingesetzt und zeichnen sich durch eine produktschonende Handhabung des Fördergutes aus. Der komplett verzinkte NEUERO Becherelevator NBEL ist eine leichtgängige Maschine mit geringem Energiebedarf, die sich sehr wirtschaftlich einsetzen lässt. Mit dem vielfältigen Zusatzprogramm ist der NEUERO Becherelevator vielseitig verwendbar.

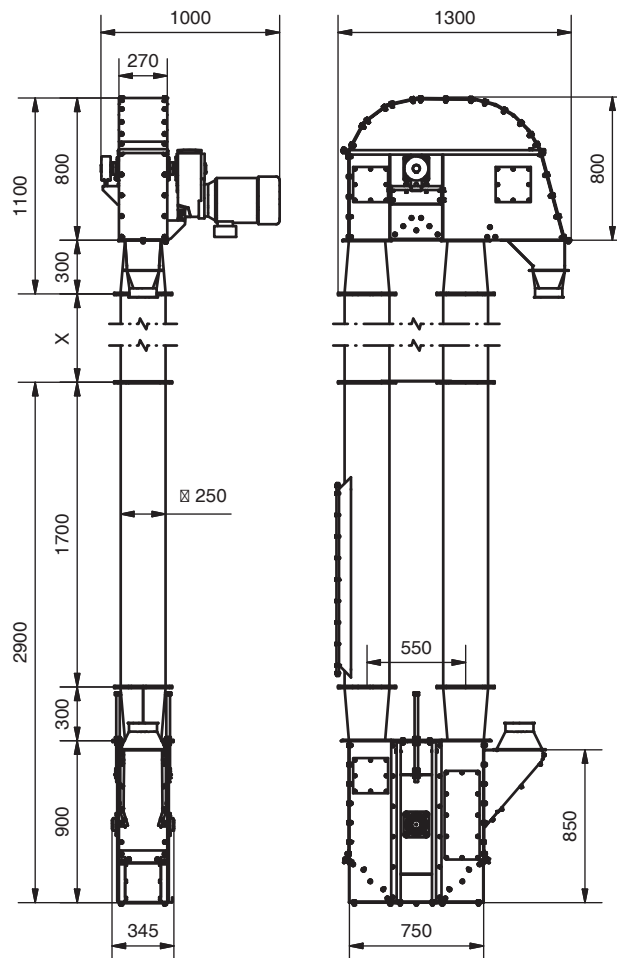
Vorteile:

- stabile Bauweise durch runden Elevatorschacht
- serienmäßig vormontierter Antrieb mit Rücklaufsperre
- maximale Hygiene durch einfache Reinigungsmöglichkeiten
- einsetzbar für alle Getreidearten, Trocken- u. Feuchtmais und andere rieselfähige mehlig Schüttgüter
- geräuscharmer Betrieb
- schonender Materialtransport
- geringer Wartungsaufwand
- einfache und schnelle Montage
- hohe Energieeffizienz

		L	L	L
Becherelevatoren / Senkrechtkettenförderer		NBEL 25	NBEL 40	NBEL 60
Förderleistung (abhängig vom Material)	t/h	25	40	60
Beschreibung	Einheit	Becherelevator	Becherelevator	Becherelevator
Fördergeschwindigkeit	m/sec	3 - 3,3	3 - 3,3	3 - 3,3
Antrieb	KW	1,5 - 4	2,2 - 5,5	3 - 7,5
Antrieb-Typ		Flachgetriebe	Flachgetriebe	Flachgetriebe
Schachtdurchmesser	mm	250	250	250
Einlauf Ø	mm	150	200	200
Auslauf Ø	mm	150	200	200
Max. Höhe	m	28	28	28

Serie

- runder, verzinkter Elevatorschacht
- Spindelspannvorrichtung im Elevatorfuß
- Inspektionsluke
- Einlauf und Auslauf
- Gittergurtscheiben in Fuß und Kopf
- öl- und fettbeständiger Gurt
- Stahlbecher
- Getriebemotor, Motorkonsole
- Rücklaufsperre





L-Serie Becherelevator Typ NBEL

Typ NBEL	NBEL 25		NBEL 40		NBEL 60	
Gesamthöhe m	Motor kW	Art.-Nr.	Motor kW	Art.-Nr.	Motor kW	Art.-Nr.
7,0	1,5	4452207	3,0	4452307	4,0	4452407
8,0	1,5	4452208	3,0	4452308	4,0	4452408
9,0	2,2	4452209	3,0	4452309	4,0	4452409
10,0	2,2	4452210	3,0	4452310	4,0	4452410
11,0	2,2	4452211	3,0	4452311	5,5	4452411
12,0	2,2	4452212	3,0	4452312	5,5	4452412
13,0	2,2	4452213	4,0	4452313	5,5	4452413
14,0	2,2	4452214	4,0	4452314	5,5	4452414
15,0	2,2	4452215	4,0	4452315	5,5	4452415
16,0	3,0	4452216	4,0	4452316	5,5	4452416
17,0	3,0	4452217	4,0	4452317	7,5	4452417
18,0	3,0	4452218	4,0	4452318	7,5	4452418
19,0	3,0	4452219	5,5	4452319	7,5	4452419
20,0	3,0	4452220	5,5	4452320	7,5	4452420
21,0	3,0	4452221	5,5	4452321	7,5	4452421
22,0	3,0	4452222	5,5	4452322	7,5	4452422
23,0	3,0	4452223	5,5	4452323	7,5	4452423
24,0	3,0	4452224	5,5	4452324	7,5	4452424
25,0	3,0	4452225	5,5	4452325	7,5	4452425

Typ NBEL	NBEL 25	NBEL 40	NBEL 60
Zubehör	Art.-Nr.	Art.-Nr.	Art.-Nr.
Wartungsbühne einseitig	4452510	4452510	4452510
Wartungsbühne beidseitig	4452515	4452515	4452515
Wartungsbühne dreiseitig	4452545	4452545	4452545
Anbauflansch für Wartungsbühne für nachträglichen Anbau	4452530	4452530	4452530
Leiterhalterung für Becherelevatoren (je 2 Stück für Endleiter und Steigleiter 2520 mm) (je 1 Stück für Steigleiter 1680 mm)	4452525	4452525	4452525
Endleiter mit 9 Sprossen, 2520 mm lang	2861200	2861200	2861200
Steigleiter mit 9 Sprossen, 2520 mm lang	2861300	2861300	2861300
Steigleiter mit 6 Sprossen, 1680 mm lang	2861400	2861400	2861400
Bodenkonsole (1 Satz = 2 Stück)	4450274	4450274	4450274
Regenhaube verz.	4452238	4452238	4452238
Einlaufnase 45° Elevatorfuss	7010945	7010945	7010945
Einlaufnase 90° Elevatorfuss	4485961	4485961	4485961
Übergangsstück Ø 150 / 200	3083450	0040714	0040714
Drehzahlwächter 24 VDC 3-3000 UPM ATEX Zone 22	0083650	0083650	0083650
Schutzhaube für Drehzahlwächter	7004465	7004465	7004465
Winkel für Drehzahlgeber	7004464	7004464	7004464
Auswertung 24VDC und 230VAC - wichtig: Ausführung lose oder im Schaltschrank bestellen	9472185	9472185	9472185
Zubehör für Auswertgerät (bis 20m) 2 Sensoren (nur unten)	4479595	4479595	4479595
Zubehör für Auswertgerät (ab 15m) 4 Sensoren (oben + unten)	4479596	4479596	4479596

HD-Serie Becherelevatoren Typ NBE 425 - 460



NEUERO
SMART FARM TECHNOLOGIES

Speziell für große landwirtschaftliche Betriebe, Läger sowie Umschlagplätze hat NEUERO die HD-Serie entwickelt; leistungsstark, energieeffizient, robust.

Die HD-Serie von NEUERO zeichnet sich durch eine produktschonende Handhabung des Fördergutes aus. Bei der NEUERO HD-Serie handelt es sich um gängige, komplett verzinkte Maschinen, die sich sehr wirtschaftlich einsetzen lassen. Mit dem vielfältigen Zusatzprogramm ist der NEUERO Becherelevator vielseitig verwendbar.

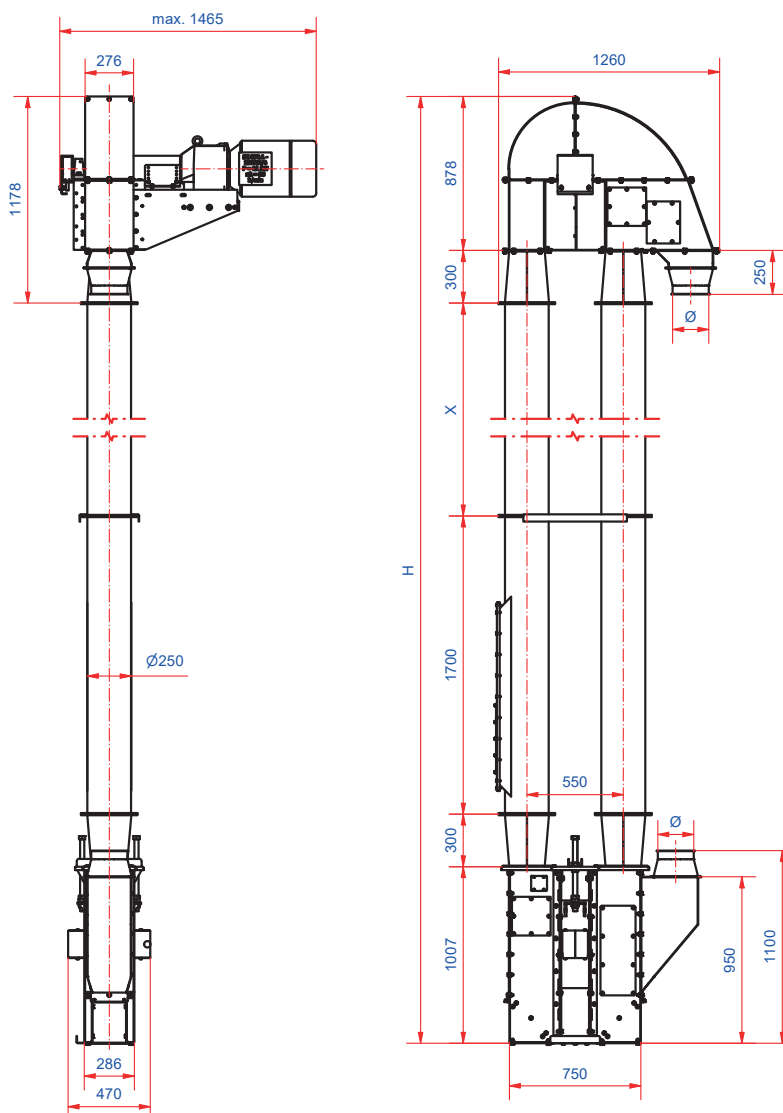
Vorteile:

- stabile Bauweise durch runden Elevatorschacht
 - serienmäßig vormontierter Antrieb mit Rücklaufsperre
 - maximale Hygiene durch einfache Reinigungsmöglichkeiten
 - lange Lebensdauer durch großdimensionierte Lager und Wellen
 - einsetzbar für alle Getreidearten, Trocken- u. Feuchtmais und andere rieselfähige mehlige Schüttgüter
- geräuscharmer Betrieb
 - schonender Materialtransport
 - geringer Wartungsaufwand
 - einfache und schnelle Montage
 - hohe Energieeffizienz
 - optional verschleißmindernde Auskleidung bei abrasiven Schüttgütern möglich

		HD	HD	HD
Becherelevatoren / Senkrechtkettenförderer		NBE 425 HD	NBE 440 HD	NBE 460 HD
Förderleistung (abhängig vom Material)	t/h	25	40	60
Beschreibung	Einheit	Becherelevator	Becherelevator	Becherelevator
Fördergeschwindigkeit	m/sec	3 - 3,2	3 - 3,2	3 - 3,2
Antrieb	KW	1,5 - 5,5	1,5 - 7,5	3,0 - 11
Antrieb-Typ		Stirnradgetriebe	Stirnradgetriebe	Stirnradgetriebe
Schachtdurchmesser	mm	250	250	250
Einlauf Ø	mm	150	200	200
Auslauf Ø	mm	150	200	200
Max. Höhe	m	40,2	40,2	40,2

Serie

- runder, verzinkter Elevatorschacht
- Spindelspannvorrichtung im Elevatorfuß
- Inspektionsluke
- Einlauf und Auslauf
- Gittergurtscheiben in Fuß und Kopf
- öl- und fettbeständiger Gurt
- Stahlbecher
- Getriebemotor, Motorkonsole
- Rücklaufsperre



HD-Serie Becherelevatoren Typ NBE 425 - 460



NEUERO
SMART FARM TECHNOLOGIES

Typ NBE	NBE 425		NBE 440		NBE 460	
Gesamthöhe [m]	Motor [kW]	Art.-Nr.	Motor [kW]	Art.-Nr.	Motor [kW]	Art.-Nr.
8,2	1,5	4450003	2,2	4450103	3,0	4450203
9,2	1,5	4450004	2,2	4450104	4,0	4450204
10,2	1,5	4450005	3,0	4450105	4,0	4450205
11,2	2,2	4450006	3,0	4450106	4,0	4450206
12,2	2,2	4450007	3,0	4450107	4,0	4450207
13,2	2,2	4450008	3,0	4450108	5,5	4450208
14,2	2,2	4450009	4,0	4450109	5,5	4450209
15,2	2,2	4450010	4,0	4450110	5,5	4450210
16,2	3,0	4450011	4,0	4450111	5,5	4450211
17,2	3,0	4450012	4,0	4450112	7,5	4450212
18,2	3,0	4450013	4,0	4450113	7,5	4450213
19,2	3,0	4450014	5,5	4450114	7,5	4450214
20,2	3,0	4450015	5,5	4450115	7,5	4450215
21,2	3,0	4450016	5,5	4450116	7,5	4450216
22,2	4,0	4450017	5,5	4450117	7,5	4450217
23,2	4,0	4450018	5,5	4450118	7,5	4450218
24,2	4,0	4450019	5,5	4450119	9,2	4450219
25,2	4,0	4450020	7,5	4450120	9,2	4450220
26,2	4,0	4450030	7,5	4450121	9,2	4450221

Zubehör	NBE 4xx
	Art.-Nr.
Wartungsbühne einseitig	4452510
Wartungsbühne beidseitig	4452515
Wartungsbühne dreiseitig	4452545
Anbauflansch für Wartungsbühne für nachträglichen Anbau	4452530
Leiterhalterung für Becherelevatoren (je 2 Stück für Endleiter und Steigleiter 2520 mm) (je 1 Stück für Steigleiter 1680 mm)	4452525
Endleiter mit 9 Sprossen, 2520 mm lang	2861200
Steigleiter mit 9 Sprossen, 2520 mm lang	2861300
Steigleiter mit 6 Sprossen, 1680 mm lang	2861400
Bodenkonsole (1 Satz = 2 Stück)	4450274
Einlaufnase 90° für Elevatorfuß	4485296
Übergangsstück Ø200 gerade	0040714
Regenhaube bis 11 kW	8140500
Übergangsstück mit Druckentlastungsklappe 0,5m verz.	4454211
Drehzahlwächter 24 VDC 3-3000 UPM für ATEX Zone 22.	0083650
Auswertung 24VDC und 230VAC - wichtig: Ausführung lose oder im Schaltschrank - bitte bei Bestellung angeben!!!	9472185
Zubehör für Auswertgerät (bis 20m) 2 Sensoren (nur unten) - zu jedem Auswertgerät muss 1x Zubehör gewählt werden	4479595
Zubehör für Auswertgerät (ab 15m) 4 Sensoren (oben + unten) - zu jedem Auswertgerät muss 1x Zubehör gewählt werden	4479596

Verschleißteile - Auskleidung Kryptane	NBE 4xx
	Art.-Nr.
Zusammentrichterung NBE 440/460	4456430
Übergang eckig/rund NBE 440/460	4456405
Einlaufnase 90°	

Speziell für große landwirtschaftliche Betriebe, Lagerhäuser sowie Umschlagplätze hat NEUERO die HD-Serie entwickelt, leistungsstark, energieeffizient, robust und langlebig.

Die HD-Serie von NEUERO zeichnet sich durch eine produktschonende Behandlung des Fördergutes aus. Bei der NEUERO HD-Serie handelt es sich um technisch ausgereifte, komplett verzinkte Maschinen, die sich sehr wirtschaftlich einsetzen lassen. Mit dem vielfältigen Zubehörprogramm ist der NEUERO Becherelevator vielseitig einsetzbar.

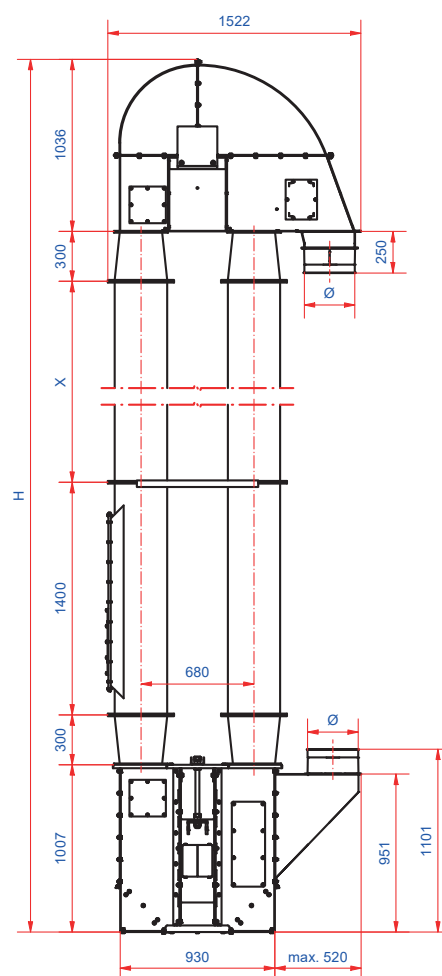
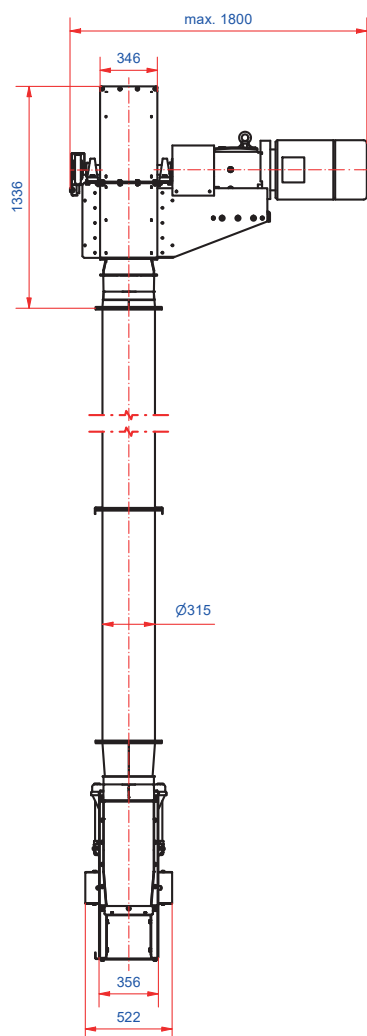
Produktmerkmale:

- stabile Bauweise durch runde Elevatorschächte
- serienmäßig vormontierter Antrieb mit Rücklaufsperre
- optimale Hygiene durch einfache Reinigungsmöglichkeiten
- lange Lebensdauer durch großdimensionierte Lager und Wellen
- einsetzbar für alle Getreidearten, Trocken- u. Feuchtmais und andere rieselfähige mehligte Schüttgüter
- geräuscharmer Betrieb
- schonender Materialtransport
- geringer Wartungsaufwand
- einfache und schnelle Montage
- hohe Energieeffizienz
- optional verschleißmindernde Auskleidung bei abrasiven Schüttgütern möglich

		HD	HD	HD
Becherelevatoren / Senkrechtkettenförderer		NBE 5280 HD	NBE 5210 HD	NBE 5212 HD
Förderleistung (abhängig vom Material)	t/h	80	100	120
Beschreibung	Einheit	Becherelevator	Becherelevator	Becherelevator
Fördergeschwindigkeit	m/sec	3 - 3,3	3 - 3,3	3 - 3,3
Antrieb	KW	4 - 22	5,5 - 22	7,5 - 22
Antrieb-Typ		Stirnradgetriebe	Stirnradgetriebe	Stirnradgetriebe
Schachtdurchmesser	mm	315	315	315
Einlauf Ø	mm	250	250	300
Auslauf Ø	mm	250	250	300
Max. Höhe	m	60	56	45

Serienausstattung

- runde, feuerverzinkte Elevatorschächte
- Spindelspannvorrichtung im Elevatorfuß
- Inspektions- und Wartungsluke
- Einlauf und Auslauf
- Gittergurtscheiben in Fuß und Kopf
- öl- und fettbeständiger Gurt
- Stahlbecher
- Stirnradgetriebemotor, Motorkonsole
- Rücklaufsperre



Typ NBE	5208		5210		5212	
Gesamthöhe [m]	Motor [kW]	Art.-Nr.	Motor [kW]	Art.-Nr.	Motor [kW]	Art.-Nr.
8	5,5	4450703	-	-	-	-
9	5,5	4450704	7,5	4450809	-	-
10	5,5	4450705	7,5	4450810	9,2	4450910
11	5,5	4450706	7,5	4450811	9,2	4450911
12	7,5	4450707	7,5	4450812	9,2	4450912
13	7,5	4450708	9,2	4450813	9,2	4450913
14	7,5	4450709	9,2	4450814	11,0	4450914
15	7,5	4450710	9,2	4450815	11,0	4450915
16	7,5	4450711	9,2	4450816	11,0	4450916
17	7,5	4450712	11	4450817	11,0	4450917
18	7,5	4450713	11	4450818	11,0	4450918
19	9,2	4450714	11	4450819	15,0	4450919
20	9,2	4450715	11	4450820	15,0	4450940
21	9,2	4450716	11	4450821	15,0	4450921
22	9,2	4450717	11	4450822	15,0	4450922
23	11,0	4450718	11	4450823	15,0	4450923
24	11,0	4450719	15	4450824	15,0	4450924
25	11,0	4450720	15	4450825	15,0	4450925
26	11,0	4450721	15	4450826	15,0	4450926
27	11,0	4450722	15	4450827	15,0	4450927
28	11,0	4450723	15	4450828	18,5	4450928
29	11,0	4450724	15	4450829	18,5	4450929
30	11,0	4450725	15	4450830	18,5	4450930
31	11,0	4450734	15	4450837	-	-
32	15,0	4450728	15	4450838	18,5	4450932

Zubehör	NBE 52xx
	Art.-Nr.
Wartungsbühne einseitig	4452610
Wartungsbühne beidseitig	4452615
Wartungsbühne dreiseitig	4452555
Anbauflansch für Wartungsbühne für nachträglichen Anbau	4452630
Leiterhalterung für Becherelevatoren (je 2 Stück für Endleiter und Steigleiter 2520 mm) (je 1 Stück für Steigleiter 1680 mm)	4452625
Endleiter mit 9 Sprossen, 2520 mm lang	2861200
Steigleiter mit 9 Sprossen, 2520 mm lang	2861300
Steigleiter mit 6 Sprossen, 1680 mm lang	2861400
Bodenkonsole (1 Satz = 2 Stück)	4465066
Einlaufnase 90°, Ø 250 Elevatorfuß NBE 5208/5210	2844123
Einlaufnase 90°, Ø 300 Elevatorfuß NBE 5212	2844125
Einlauf Fuß NBE 52xx Ø 250, 45°	2844130
Einlauf Fuß NBE 5xxx Ø 300, 45°	2844126
Regenhaube bis 11,0 kW	8140500
Regenhaube 15,0 kW	8150815
Regenhaube ab 18,5 kW	8150820
Übergangsstück mit Druckentlastungsklappe 0,5m verz.	4454212
Drehzahlwächter 24 VDC 3-3000 UPM für ATEX Zone 22.	0083650
Auswertung 24VDC und 230VAC - wichtig: Ausführung lose oder im Schaltschrank - bitte bei Bestellung angeben!!!	9472185
Zubehör für Auswertgerät (bis 20m) 2 Sensoren (nur unten)	
- zu jedem Auswertgerät muss 1x Zubehör gewählt werden	4479595
Zubehör für Auswertgerät (ab 15m) 4 Sensoren (oben + unten)	
- zu jedem Auswertgerät muss 1x Zubehör gewählt werden	4479596

Verschleißteile - Auskleidung Kryptane	NBE 5xxx
	Art.-Nr.
Zusammenrichtung NBE 5208/5210	7013700
Zusammenrichtung NBE 5212	4465044
Übergang eckig/rund Ø 250 NBE 5208/5210	7013741
Übergang eckig/rund Ø 300 NBE 5212	4456425
Einlaufnase 90° Ø 250 NBE 5208/5210	2844124
Einlaufnase 90° Ø 300 NBE 5212	2844127

Speziell für große landwirtschaftliche Betriebe, Lagerhäuser sowie Umschlagplätze hat NEUERO die HD-Serie entwickelt, leistungsstark, energieeffizient, robust und langlebig.

Die HD-Serie von NEUERO zeichnet sich durch eine produktschonende Behandlung des Fördergutes aus. Bei der NEUERO HD-Serie handelt es sich um technisch ausgereifte, komplett verzinkte Maschinen, die sich sehr wirtschaftlich einsetzen lassen. Mit dem vielfältigen Zubehörprogramm ist der NEUERO Becherelevator vielseitig einsetzbar.

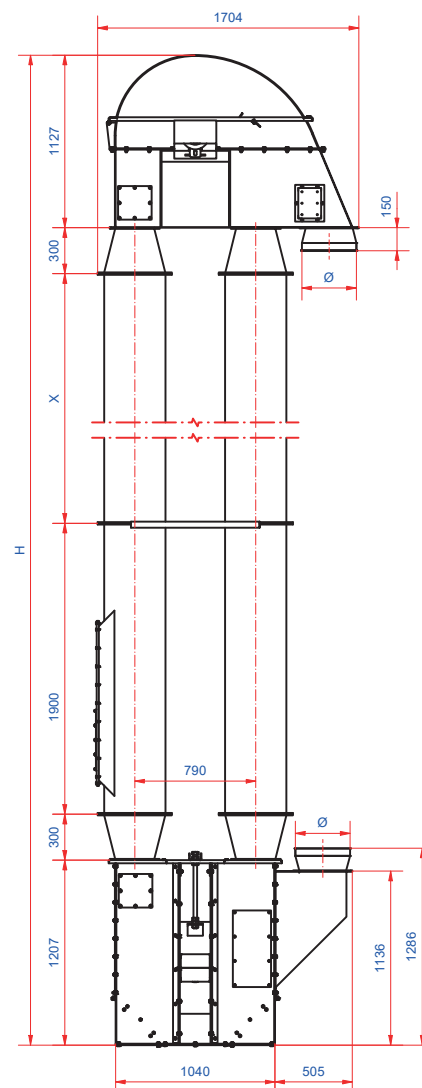
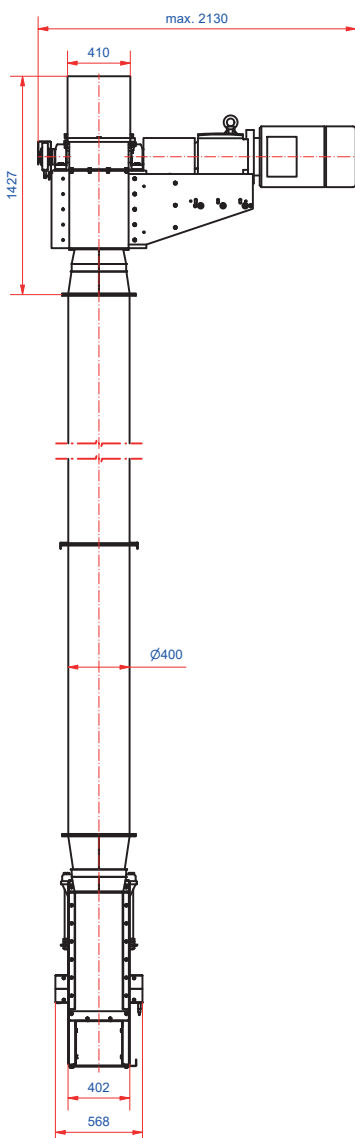
Produktmerkmale:

- stabile Bauweise durch runde Elevatorschächte
- serienmäßig vormontierter Antrieb mit Rücklaufsperre
- optimale Hygiene durch einfache Reinigungsmöglichkeiten
- lange Lebensdauer durch großdimensionierte Lager und Wellen
- einsetzbar für alle Getreidearten, Trocken- u. Feuchtmais und andere rieselfähige mehlig Schüttgüter
- geräuscharmer Betrieb
- schonender Materialtransport
- geringer Wartungsaufwand
- einfache und schnelle Montage
- hohe Energieeffizienz
- optional verschleißmindernde Auskleidung bei abrasiven Schüttgütern möglich

		HD	HD	HD
Becherelevatoren / Senkrechtkettenförderer		NBE 6314 HD	NBE 6316 HD	NBE 6318 HD
Förderleistung (abhängig vom Material)	t/h	140	160	180
Beschreibung	Einheit	Becherelevator	Becherelevator	Becherelevator
Fördergeschwindigkeit	m/sec	3,2 - 3,4	3,2 - 3,4	3,2 - 3,4
Antrieb	KW	7,5 - 37	9,2 - 37	9,2 - 37
Antrieb-Typ		Stirnradgetriebe	Stirnradgetriebe	Stirnradgetriebe
Schachtdurchmesser	mm	400	400	400
Einlauf Ø	mm	300	300	350
Auslauf Ø	mm	300	300	350
Max. Höhe	m	59,8	57,8	51,8

Serienausstattung

- runde, feuerverzinkte Elevatorschächte
- Spindelspannvorrichtung im Elevatorfuß
- Inspektions- und Wartungsluke
- Einlauf und Auslauf
- Gittergurtscheiben in Fuß und Kopf
- öl- und fettbeständiger Gurt
- Stahlbecher
- Stirnradgetriebemotor, Motorkonsole
- Rücklaufsperre





Typ NBE	6314		6316		6318	
Höhe [m]	Motor [kW]	Art.-Nr.	Motor [kW]	Art.-Nr.	Motor [kW]	Art.-Nr.
10	-	-	-	-	15,0	4451810
11	-	-	-	-	15,0	4451811
12	11,0	4451125	15,0	4451612	15,0	4451812
13	-	-	15,0	4451613	15,0	4451813
14	-	-	15,0	4451614	15,0	4451814
15	15,0	4451115	15,0	4451615	15,0	4451815
16	15,0	4451116	15,0	4451616	18,5	4451816
17	15,0	4451117	15,0	4451617	18,5	4451817
18	15,0	4451118	15,0	4451618	18,5	4451818
19	15,0	4451119	15,0	4451619	18,5	4451819
20	15,0	4451120	18,5	4451620	18,5	4451820
21	15,0	4451121	18,5	4451621	18,5	4451821
22	15,0	4451122	18,5	4451622	22,0	4451822
23	18,5	4451123	18,5	4451623	22,0	4451823
24	18,5	4451124	-	-	22,0	4451824
25	-	-	18,5	4450920	22,0	4451825
26	18,5	4451126	22,0	4451626	22,0	4451826
27	18,5	4451127	22,0	4451627	22,0	4451827
28	18,5	4451128	22,0	4451628	30,0	4451828
29	18,5	4451129	22,0	4451629	30,0	4451829
30	18,5	4451130	22,0	4451630	30,0	4451830
31	22,0	4451131	22,0	4451631	30,0	4451831
32	22,0	4451132	22,0	4451632	30,0	4451832
33	22,0	4451133	30,0	4451633	30,0	4451833
34	22,0	4451134	30,0	4451634	30,0	4451834
35	22,0	4451135	30,0	4451635	30,0	4451835
36	22,0	4451136	30,0	4451636	30,0	4451836
37	22,0	4451137	30,0	4451637	30,0	4451837
38	22,0	4451138	30,0	4451638	30,0	4451838
39	30,0	4451139	30,0	4451639	30,0	4451839
40	30,0	4451140	30,0	4451640	30,0	4451840
41	30,0	4451141	30,0	4451641	37,0	4451841
42	30,0	4451142	30,0	4451642	37,0	4451842
43	30,0	4451143	30,0	4451643	37,0	4451843
44	30,0	4451144	30,0	4451644	37,0	4451844
45	30,0	4451145	30,0	4451645	37,0	4451845
46	30,0	4451146	30,0	4451646	37,0	4451846
47	30,0	4451147	30,0	4451647	37,0	4451847
48	30,0	4451148	30,0	4451648	37,0	4451848
49	30,0	4451149	37,0	4451649	37,0	4451849
50	30,0	4451150	37,0	4451650	37,0	4451850
51	30,0	4451151	37,0	4451651	37,0	4451851

Zubehör	NBEL 63xx
	Art.-Nr.
Wartungsbühne einseitig	4452640
Wartungsbühne beidseitig	4452645
Leiterhalterung für Becherelevatoren (je 2 Stück für Endleiter und Steigleiter 2520 mm) (je 1 Stück für Steigleiter 1680 mm)	4452635
Endleiter mit 9 Sprossen, 2520 mm lang	2861200
Steigleiter mit 9 Sprossen, 2520 mm lang	2861300
Steigleiter mit 6 Sprossen, 1680 mm lang	2861400
Bodenkonsole (1 Satz = 2 Stück)	4455170
Einlaufnase 90° für Elevatorfuß	4455070
Regenhaube bis 15,0 kW	7001403
Regenhaube ab 18,5 kW	8150820
Übergangsstück mit Druckentlastungsklappe 0,5m verz.	4456375
Drehzahlwächter 24 VDC 3-3000 UPM für ATEX Zone 22.	0083650
Auswertung 24VDC und 230VAC - wichtig: Ausführung lose oder im Schaltschrank - bitte bei Bestellung angeben!!!	9472185
Zubehör für Auswertgerät (bis 20m) 2 Sensoren (nur unten) - zu jedem Auswertgerät muss 1x Zubehör gewählt werden	4479595
Zubehör für Auswertgerät (ab 15m) 4 Sensoren (oben + unten) - zu jedem Auswertgerät muss 1x Zubehör gewählt werden	4479596

L-Serie Trogkettenförderer Typ NRL

Speziell für mittelgroße landwirtschaftliche Betriebe hat NEUERO die L-Serie entwickelt. Für höhere Leistungsanforderungen steht die HD-Serie zur Verfügung.

Trogkettenförderer werden für die Waagerechtförderung eingesetzt und zeichnen sich durch eine produktschonende Behandlung des Fördergutes aus. Der NEUERO Trogkettenförderer NRL ist eine leichtgängige Maschine mit geringem Energiebedarf, ist komplett verzinkt ausgeführt und lässt sich sehr wirtschaftlich einsetzen. Mit dem vielfältigen Zubehörprogramm ist der NEUERO Trogkettenförderer vielseitig verwendbar.

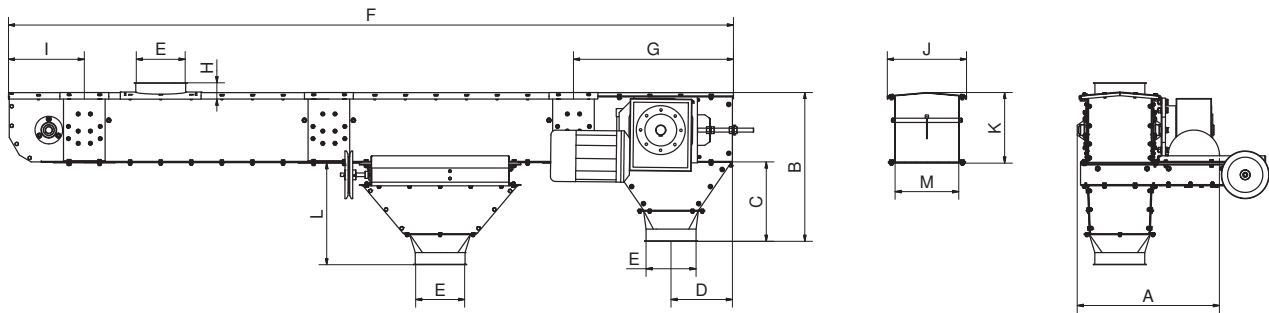
Produktmerkmale:

- verschleiß- und geräuscharm durch Qualitätsrollenkette und Kunststoffmitnehmer
- serienmäßiger Getriebemotorantrieb
- optimale Hygiene durch einfache Reinigungsmöglichkeiten
- Spannvorrichtung an der Antriebsstation
- einsetzbar für alle Getreidearten, Trocken- u. Feuchtmais und andere rieselfähige mehlige Schüttgüter
- geräuscharmer Betrieb
- schonender Materialtransport
- wartungsarm durch lebensdauergeschmierte Lager
- einfache und schnelle Montage
- hohe Energieeffizienz
- schwingungsarm

		L	L	L
Kettenförderer		NRL 25	NRL 40	NRL 60
Förderleistung	t/h	25	40	60
Anzahl Mitnehmer je Kettenmeter	Stk.	4	4	4
Geschwindigkeit	m/sec	0,55	0,54	0,51
Antrieb	kW	1,1-3,0	1,1-4,0	2,2-5,5
Antrieb-Typ		Schneckengetriebemotor	Schneckengetriebemotor	Schneckengetriebemotor
Schachtquerschnitt b x h	mm	150 x 230	260 x 290	260 x 350
Ein- Auslauf Ø	mm	150	200	200
Max Förderlänge (Reversierbar)	m	35 (30)	35 (30)	35 (30)
Max. Steigung	°	5	5	5

Serienausstattung

- Qualitätsrollenkette
- Kunststoffmitnehmer
- geschraubte Förderschächte
- Trogdeckel als Dachprofil ausgeführt
- Umlenstation sowie Antriebs- und Spannstation mit Getriebemotor
- Sicherheitsabschaltklappe (Schanzklappe), optional mit Mikroschalter
- Einlauf und Endauslauf
- Getriebemotor, Motorkonsole



	A	B	C	D	E	F	G	H	I	J	K	L	M
NRL 25	440	509	280	212	Ø150	974 + Verlängerung	654	67	320	215	230	400	150
NRL 40	585	609	325	252	Ø200	964 + Verlängerung	654	67	310	324	290	420	260
NRL 60	585	669	350	252	Ø200	1.017 + Verlängerung	654	67	363	324	350	445	260



Trogkettenförderer Typ NRL

Nenn- länge [m]	Förder- länge [m]	NRL 25		NRL 40		NRL 60	
		Motor [kW]	Art.-Nr.	Motor [kW]	Art.-Nr.	Motor [kW]	Art.-Nr.
6	5,0	1,1	5410010	1,1	5410180	2,2	5410350
7	6,0	1,1	5410020	1,1	5410190	2,2	5410360
8	7,0	1,1	5410030	1,1	5410200	2,2	5410370
9	8,0	1,1	5410040	1,5	5410210	2,2	5410380
10	9,0	1,1	5410050	1,5	5410220	2,2	5410390
11	10,0	1,1	5410060	1,5	5410230	2,2	5410400
12	11,0	1,1	5410070	2,2	5410240	2,2	5410410
13	12,0	1,1	5410080	2,2	5410250	3,0	5410420
14	13,0	1,1	5410090	2,2	5410260	3,0	5410430
15	14,0	1,1	5410100	2,2	5410270	3,0	5410440
16	15,0	1,5	5410110	2,2	5410280	3,0	5410450
17	16,0	1,5	5410120	2,2	5410290	3,0	5410460
18	17,0	1,5	5410130	2,2	5410300	3,0	5410470
19	18,0	1,5	5410140	2,2	5410310	3,0	5410480
20	19,0	1,5	5410150	2,2	5410320	4,0	5410490
21	20,0	2,2	5410160	3,0	5410330	4,0	5410500
22	21,0	2,2	5410170	3,0	5410340	4,0	5410510
23	22,0	-	-	3,0	5410610	4,0	5410520
24	23,0	-	-	3,0	5410344	4,0	5410530
25	24,0	-	-	4,0	5410649	4,0	5410540
26	25,0	-	-	4,0	-	4,0	5410550
27	26,0	-	-	4,0	5410660	4,0	5410560
28	27,0	-	-	4,0	5410675	4,0	5410570
29	28,0	-	-	4,0	5410680	5,5	5410580
30	29,0	-	-	4,0	-	5,5	5410590
31	30,0	-	-	4,0	5410698	5,5	5410600

Zubehör	NRL 25	NRL 40	NRL 60
	Art.-Nr.	Art.-Nr.	Art.-Nr.
Verlängerung TKF - 0,50 m mit Kette	5450025	5450225	5450325
Verlängerung TKF - 1,00 m mit Kette	5450030	5450230	5450330
Verlängerung TKF - 2,00 m mit Kette	5450035	5450235	5450335
Verlängerung TKF - 3,00 m mit Kette	5450053	5450240	5450340
Deckel Verbindungsplatte verzinkt	5450811	5450821	5450821
Sichtfenster TKF Nachrüstsatz	5451136	5451136	5451136
Schieber TKF handbetätigt	5450110	5451110	5451110
Schieber TKF fernbetätigt	5450115	5451115	5451115
Schieber TKF motorisch G-Motor	5450120	5451120	5451120
Schieber TKF pneumatisch	7008965	7008015	7008015
Auslauf Ø150 verzinkt	5450040	-	-
Auslauf Ø200 verzinkt	-	5450042	5450042
Auslauf Ø250 verzinkt	-	-	7010650
Auslauf Ø200 30° verzinkt, seitlich oder in Förderrichtung	-	-	4490285
Auslauf Ø200 45° verzinkt, seitlich oder in Förderrichtung	-	-	7011764
Einlauf h=50mm Ø150 verzinkt / Ø 200	5450144	5450143	5450143
Einlauf seitlich rechts Ø200 verzinkt	-	5450300	-
Einlauf seitlich links Ø200 verzinkt	-	5450305	-
Regenhaube für Antriebsstation verzinkt	5450135	5451135	5451235
Regenhaube für Zwischenauslauf verzinkt	5450145	5450150	5450150
Einlaufregulierung verzinkt	5450060	5451260	5451260
Zwischenboden verzinkt für Einlaufregulierung	5450055	5451250	5451250
Reinigungsbürste Zwischenauslauf	5450200	5450205	5450215
Drehzahlwächter 24 VDC 3-3000 UPM für ATEX Zone 22.	0083650	0083650	0083650
Schutzhaube und Geber	5451001	5451011	5451111
Überlaufschuttschalter	5450105	5450105	5450105

L-Serie Annahmetrogkettenförderer Typ NRL

Speziell für mittelgroße landwirtschaftliche Betriebe hat NEUERO die L-Serie entwickelt. Für höhere Leistungsanforderungen steht die HD-Serie zur Verfügung.

Der Annahme-Trogkettenförderer wird in den Annahmesystemen eingesetzt und zeichnet sich durch eine produktschonende Behandlung des Fördergutes aus. Der komplett verzinkt ausgeführte NEUERO Annahme-Trogkettenförderer ist eine leichtgängige Maschine mit geringem Energiebedarf, der sich sehr wirtschaftlich einsetzen lässt.

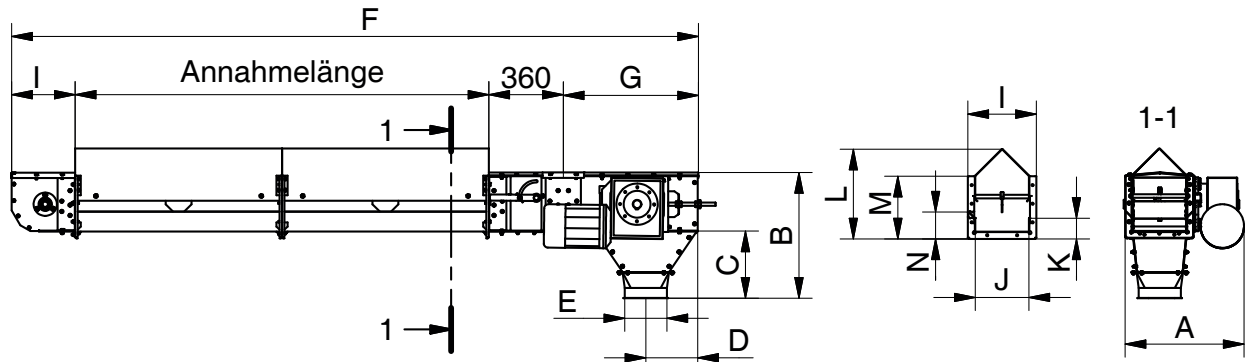
Produktmerkmale:

- verschleiß- und Geräuscharm durch Qualitätsrollenkette und Kunststoffmitnehmer
- serienmäßiger Getriebemotorantrieb
- maximale Hygiene durch einfache Reinigungsmöglichkeiten
- Spannvorrichtung an der Antriebsstation
- einsetzbar für alle Getreidearten, Trocken- u. Feuchtmais und andere rieselfähige mehligte Schüttgüter
- geräuscharmer Betrieb
- schonender Materialtransport
- wartungsarm durch lebensdauergeschmierte Lager
- einfache und schnelle Montage
- hohe Energieeffizienz
- schwingungsarm

		L	L	L
Kettenförderer		NRL 25	NRL 40	NRL 60
Förderleistung	t/h	25	40	60
Anzahl Mitnehmer je Kettenmeter	Stk.	4	4	4
Geschwindigkeit	m/sec	0,55	0,54	0,51
Antrieb	kW	1,1-3,0	1,1-4,0	2,2-5,5
Antrieb-Typ		Schneckengetriebemotor	Schneckengetriebemotor	Schneckengetriebemotor
Schachtquerschnitt b x h	mm	150 x 230	260 x 290	260 x 350
Auslauf Ø	mm	150	200	200
Max Annahmelänge	m	11,5	11,5	11,5
Max. Steigung	°	5	5	5

Serienausstattung

- Qualitätsrollenkette
- Kunststoffmitnehmer
- geschraubte Förderschächte
- Trogdeckel als Dachprofil ausgeführt
- Umlenkstation sowie Antriebs- und Spannstation mit Getriebemotor
- Sicherheitsabschaltklappe (Schanzklappe), optional mit Mikroschalter
- Einlauf und Endauslauf
- Getriebemotor, Motorkonsole



	A	B	C	D	E	F	G	H	I	J	K	L	M
NRL 25	440	509	280	212	Ø150	974 + Verlängerung	654	67	320	215	230	400	150
NRL 40	585	609	325	252	Ø200	964 + Verlängerung	654	67	310	324	290	420	260
NRL 60	585	669	350	252	Ø200	1.017 + Verlängerung	654	67	363	324	350	445	260



L-Serie Annahmetro Kettenförderer Typ NRL

Typ Nennlänge m	Annahme länge m	NRL 25		NRL 40		NRL 60	
		Motor [kW]	Art.-Nr.	Motor [kW]	Art.-Nr.	Motor [kW]	Art.-Nr.
4	2,5	1,5	5400010	1,5	5400110	3,0	5400210
5	3,5	1,5	5400020	1,5	5400120	3,0	5400220
6	4,5	1,5	5400030	1,5	5400130	3,0	5400230
7	5,5	2,2	5400040	2,2	5400140	3,0	5400240
8	6,5	2,2	5400050	2,2	5400150	4,0	5400250
9	7,5	2,2	5400060	3,0	5400160	4,0	5400260
10	8,5	2,2	5400070	3,0	5400170	4,0	5400270
11	9,5	2,2	5400080	3,0	5400180	4,0	5400280
12	10,5	2,2	5400090	4,0	5400190	5,5	5400290
13	11,5	3,0	5400100	4,0	5400200	5,5	5400300

Zubehör	NRL 25	NRL 40	NRL 60
	Art.-Nr.	Art.-Nr.	Art.-Nr.
Verlängerung TKF - 0,25 m mit Kette	5450095	5450195	5450295
Verlängerung TKF - 0,50 m mit Kette	5450090	5450190	5450290
Verlängerung TKF - 1,00 m mit Kette	5450085	5450185	5450285
Verlängerung TKF - 0,36 m mit Kette und Fördermengenbegrenzer	5450075	5450175	5450275
Verlängerung TKF - 0,50 m mit Kette für Wanddurchbrüche	5450025	5450225	5450325
Drehzahlwächter 24 VDC 3-3000 UPM für ATEX Zone 22.	0083650	0083650	0083650
Schutzhaube und Geber	5451001	5451011	5451111
Überlaufschuttschalter	5450105	5450105	5450105

HD-Serie Trogkettenförderer Typ NR

Speziell für große landwirtschaftliche Betriebe, Lagerhäuser sowie Umschlagplätze hat NEUERO die HD-Serie entwickelt, leistungsstark, energieeffizient, robust

Die HD-Serie von NEUERO zeichnet sich durch eine produktschonende Behandlung des Fördergutes aus. Die NEUERO HD-Serie mit dem vielfältigen Zubehörprogramm ist eine leichtgängige, komplett verzinkte Maschine, die sich sehr wirtschaftlich einsetzen lässt.

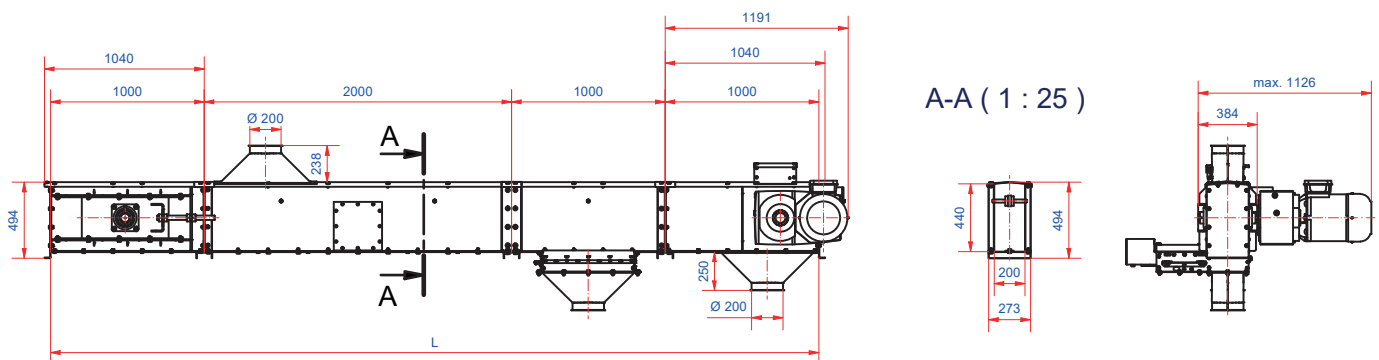
Produktmerkmale:

- großdimensionierte Trogförderketten
- Führungsschiene im Schacht
- optimale Hygiene durch einfache Reinigungsmöglichkeiten
- großdimensionierte Lager und Wellen sichern lange Lebensdauer
- einsetzbar für alle Getreidearten, Trocken- u. Feuchtmals und andere rieselfähige mehlig Schüttgüter
- schonender Materialtransport
- hohe Betriebssicherheit, niedrige Betriebskosten, hohe Standzeit
- wartungsarm durch lebensdauer geschmierte Lager
- optional Einsatz von Kunststoffböden und Verschleißauskleidung möglich
- hohe Energieeffizienz
- schwingungsarm

		HD	HD
Kettenförderer		NR 200/40 HD	NR 200/60 HD
Förderleistung	t/h	40	60
Anzahl Mitnehmer je Kettenmeter	Stk.	4	4
Geschwindigkeit	m/sec	0,65	0,65
Antrieb	kW	1,5-7,5	1,5-11
Antrieb-Typ		Flachgetriebemotor	Flachgetriebemotor
Schachtquerschnitt b x h	mm	200 x 440	200 x 440
Ein- Auslauf Ø	mm	200	200
Max. Förderlänge (reversierbar)	m	73 (68)	73 (68)
Max. Steigung	°	5	5

Serienausstattung

- Antriebsstation mit Getriebemotor
- Spannstation
- Trogdeckel als Dachprofil ausgeführt
- Trogförderketten mit Mitnehmer und Reinigungsflügel
- Ein- und Endauslauf
- Sicherheitsabschaltklappe (Schanzklappe), optional mit Mikroschalter
- Förderung waagrecht oder schräg ansteigend bis max. 5°
- optional mit Kunststoffboden lieferbar
- Qualitätsrollenkette
- Stahlmitnehmer
- geschraubte Förderschächte
- Umlenkstation sowie Antriebs- und Spannstation mit Getriebemotor
- Einlauf- und Endauslauf
- Getriebemotor, Motorkonso





HD-Serie Trogkettenförderer Typ NR

Typ Gesamt länge m	Nennlänge m	NR 200/40 HD		NR 200/60 HD	
		Motor kW	Art.-Nr.	Motor kW	Art.-Nr.
5,15	5	1,5	4478400	1,5	4478500
6,15	6	1,5	4478401	2,2	4478501
7,15	7	1,5	4478402	2,2	4478502
8,15	8	1,5	4478403	2,2	4478503
9,15	9	1,5	4478404	2,2	4478504
10,15	10	1,5	4478405	2,2	4478505
11,15	11	2,2	4478406	2,2	4478506
12,15	12	2,2	4478407	2,2	4478507
13,15	13	2,2	4478408	3,0	4478508
14,15	14	2,2	4478409	3,0	4478509
15,15	15	2,2	4478410	3,0	4478510
16,15	16	2,2	4478411	3,0	4478511
17,15	17	2,2	4478412	3,0	4478512
18,15	18	2,2	4478413	3,0	4478513
19,15	19	2,2	4478414	3,0	4478514
20,15	20	2,2	4478415	4,0	4478515
21,15	21	3,0	4478416	4,0	4478516
22,15	22	3,0	4478417	4,0	4478517
23,15	23	3,0	4478418	4,0	4478518
24,15	24	3,0	4478419	4,0	4478519
25,15	25	3,0	4478420	4,0	4478520
26,15	26	3,0	4478421	4,0	4478521
27,15	27	3,0	4478422	4,0	4478522
28,15	28	3,0	4478423	4,0	4478523
29,15	29	3,0	4478424	5,5	4478524
30,15	30	3,0	4478425	5,5	4478525
31,15	31	4,0	4478426	5,5	4478526
32,15	32	4,0	4478427	5,5	4478527
33,15	33	4,0	4478428	5,5	4478528
34,15	34	4,0	4478429	5,5	4478529
35,15	35	4,0	4478430	5,5	4478530
36,15	36	4,0	4478431	5,5	4478531
37,15	37	4,0	4478432	5,5	4478532
38,15	38	4,0	4478433	5,5	4478533
39,15	39	4,0	4478434	7,5	4478534
40,15	40	4,0	4478435	7,5	4478535



HD-Serie Trogkettenförderer Typ NR

Zubehör	NR
	200/40/60 Art.-Nr.
Verlängerung TKF - 2,00 m ohne Kette, ohne Kunststoffboden, mit Sichtfenster	4485260
Verlängerung TKF - 1,00 m ohne Kette, ohne Kunststoffboden	4485130
Verlängerung TKF - 2,00 m ohne Kette, ohne Kunststoffboden	4485120
Verlängerung TKF - 0,50 m ohne Kette, ohne Kunststoffboden	4486000
Verlängerung TKF - 0,50 m ohne Kette, mit Kunststoffboden	4485935
Verlängerung TKF - 1,00 m ohne Kette, mit Kunststoffboden	4485510
Verlängerung TKF - 2,00 m ohne Kette, mit Kunststoffboden	4485520
Verlängerung TKF - 2,50 m ohne Kette, mit Kunststoffboden	4485511
Sichtfenster lose für nachträglichen Einbau	7001630
Auslauf Ø200 verzinkt, L=600 mm lang	4485925
Auslauf Ø250 verzinkt, L=600 mm lang	4485630
Einlauf Ø200 verzinkt, H=250 mm	4485900
Einlauf Ø200 seitlich rechts verzinkt	4485883
Einlauf Ø200 seitlich links verzinkt	4485882
Einlauf Ø250 verzinkt, H=250 mm	4485910
Einlauf Ø250 h=105 mm verzinkt	4485911
Regenhaube für Motor 1,5 + 3,0 kW	8140520
Regenhaube für Motor 4,0 + 5,5 kW	8140530
Regenhaube für Motor 7,5 + 11,0 kW	7004985
Einlaufregulierung verzinkt	4486160
Zwischenboden verz. für Einlaufregulierung	4486161
Förderkette NR200 mit 2 Abstreifern lfd. Meter	4484955
Drehzahlwächter 24 VDC 3-3000 UPM für ATEX Zone 22.	0083650
Schutzhaube für Drehzahlwächter	4479541
Geber für Drehzahlwächter	4479543
Mikroschalter 24VDC für Atex Zone 22 (Schanzklappe)	0083634
Mehrpreis für Kunststoffboden pro lfd. Meter	-
Schieber TKF HD200 elek induktiv	4490262
Schieber TKF HD200 fernbetä	4485896
Schieber TKF HD200 handbetätigt	4490267
Schieber TKF HD200 pneumatisch	4486104

HD-Serie Annahmetrogkettenförderer Typ NR

Speziell für große landwirtschaftliche Betriebe, Lagerhäuser sowie Umschlagplätze hat NEUERO die HD-Serie entwickelt, leistungsstark, energieeffizient, robust.

Die HD-Serie von NEUERO zeichnet sich durch eine produktschonende Behandlung des Fördergutes aus. Der komplett verzinkte NEUERO Annahme-Trogkettenförderer mit dem vielfältigen Zubehörprogramm der HD-Serie ist eine leichtgängige Maschine und lässt sich sehr wirtschaftlich einsetzen.

Produktmerkmale:

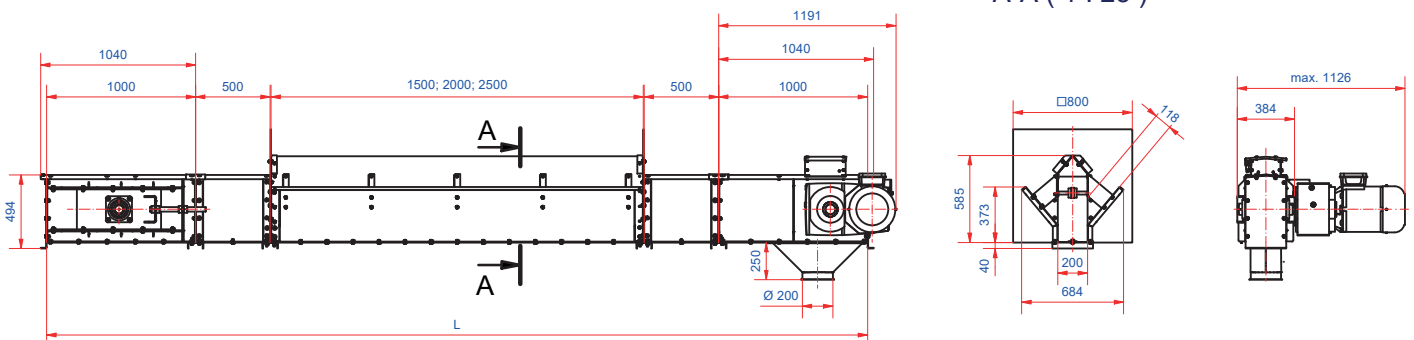
- großdimensionierte Trogförderketten
- Führungsschiene im Schacht
- optimale Hygiene durch einfache Reinigungsmöglichkeiten
- großdimensionierte Lager und Wellen sichern lange Lebensdauer
- einsetzbar für alle Getreidearten, Trocken- u. Feuchtmals und andere rieselfähige mehlig Schüttgüter
- schonender Materialtransport
- hohe Betriebssicherheit, niedrige Betriebskosten, hohe Standzeit
- wartungsarm durch lebensdauergeschmierte Lager
- optional Einsatz von Kunststoffböden und Verschleißauskleidung möglich
- hohe Energieeffizienz
- schwingungsarm

		HD	HD
Kettenförderer		NR 200/40 HD	NR 200/60 HD
Förderleistung	t/h	40	60
Anzahl Mitnehmer je Kettenmeter	Stk.	4	4
Geschwindigkeit	m/sec	0,65	0,65
Antrieb	kW	1,5-7,5	2,2-11
Antrieb-Typ		Flachgetriebemotor	Flachgetriebemotor
Schachtquerschnitt b x h	mm	200 x 440	200 x 440
Auslauf Ø	mm	200	200
Max Annahmelänge	m	20,5	20,5
Max. Steigung	°	5	5

Serienausstattung

- Antriebsstation mit Getriebemotor
- Spannstation
- Trogförderketten mit Mitnehmer und Reinigungsflügel
- Einlauf und Endauslauf
- Sicherheitsabschaltklappe (Schanzklappe), optional mit Mikroschalter
- Förderung waagrecht und schräg ansteigend bis max. 5°
- Qualitätsrollenkette
- Stahlmitnehmer
- Geschraubte Förderschächte
- Umlenkstation sowie Antriebs- und Spannstation mit Getriebemotor

A-A (1 : 25)





	NR 200/40		NR200/60	
Länge	kW	Art.-Nr.	kW	Art.-Nr.
4,5	1,5	4479200	2,2	4479300
5,5	2,2	4479201	3,0	4479301
6,5	2,2	4479202	3,0	4479302
7,5	3,0	4479203	4,0	4479303
8,5	3,0	4479204	4,0	4479304
9,5	3,0	4479205	5,5	4479305
10,5	4,0	4479206	5,5	4479306
11,5	4,0	4479207	5,5	4479307
12,5	4,0	4479208	7,5	4479308
13,5	5,5	4479209	7,5	4479309
14,5	5,5	4479210	7,5	4479310
15,5	5,5	4479211	7,5	4479311
16,5	5,5	4479212	9,2	4479312
17,5	5,5	4479213	9,2	4479313
18,5	7,5	4479214	9,2	4479314
19,5	7,5	4479215	9,2	4479315

Zubehör	NR 200/40/60
	Art.-Nr.
Annahmesektion, ohne Kette, ohne Kunststoffboden, 1,5 m	4485990
Annahmesektion, ohne Kette, ohne Kunststoffboden, 2,0 m	4485980
Annahmesektion, ohne Kette, ohne Kunststoffboden, 2,5 m	4485970
Annahmesektion, ohne Kette, mit Kunststoffboden, 1,0 m	4485840
Annahmesektion, ohne Kette, mit Kunststoffboden, 1,5 m	4485850
Annahmesektion, ohne Kette, mit Kunststoffboden, 2,0 m	4485860
Annahmesektion, ohne Kette, mit Kunststoffboden, 2,5 m	4485870
Förderkette NR200 mit 2 Abstreifern, lfd. Meter	4484955
Auslauf Ø 200 verzinkt	4485925
Auslauf Ø 250 verzinkt	4485630
Regenhaube für Motor 1,5 + 3,0 kW	8140520
Regenhaube für Motor 4,0 + 5,5 kW	8140530
Regenhaube für Motor 7,5 + 11,0 kW	7004985
Mikroschalter 24 VDC für ATEX Zone 22 für Schanzklappe	83634
Schutzhaube für Drehzahlwächter	4479541
Geber für Drehzahlwächter	4479543
Mehrpreis für Kunststoffboden pro lfd. Meter	-

HD-Serie Trogkettenförderer Typ NR

Speziell für große landwirtschaftliche Betriebe, Lager sowie Umschlagplätze hat NEUERO die HD-Serie entwickelt, leistungsstark, energieeffizient, robust

Die HD-Serie von NEUERO zeichnet sich durch eine produktschonende Handhabung des Fördergutes aus. Die NEUERO HD-Serie mit dem vielfältigen Zusatzprogramm ist eine leichtgängige, komplett verzinkte Maschine, die sich sehr wirtschaftlich einsetzen lässt.

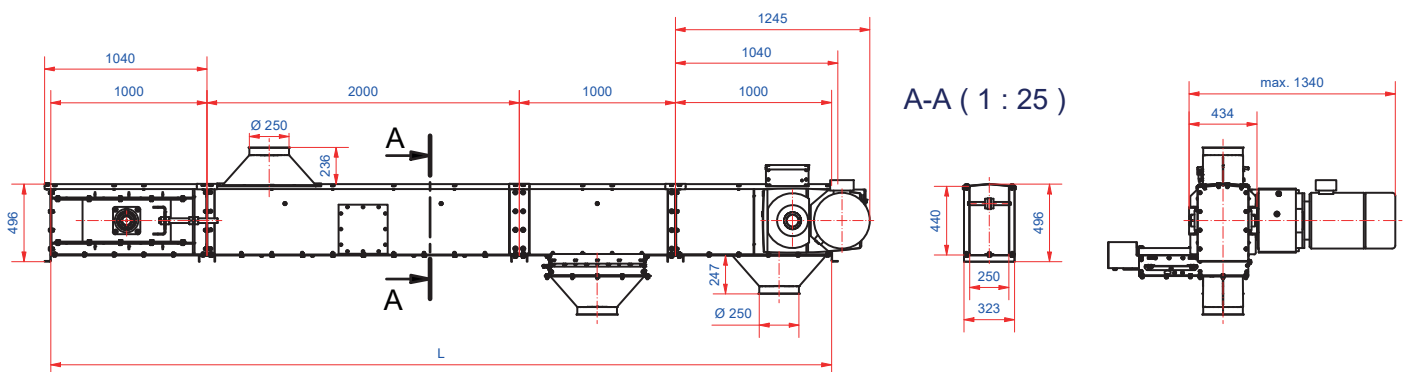
Vorteile:

- | | |
|---|---|
| <ul style="list-style-type: none"> - großdimensionierte Trogförderketten - Führungsschiene im Schacht - maximale Hygiene durch einfache Reinigungsmöglichkeiten - großdimensionierte Lager und Wellen sichern lange Lebensdauer - einsetzbar für alle Getreidearten, Trocken- u. Feuchtmals und andere rieselfähige mehligte Schüttgüter - schonender Materialtransport | <ul style="list-style-type: none"> - hohe Betriebssicherheit, niedrige Betriebskosten, hohe Standzeit - wartungsarm durch lebensdauergeschmierte Lager - optional Einsatz von Kunststoffböden und Verschleißauskleidung möglich - hohe Energieeffizienz - schwingungsarm |
|---|---|

		HD	HD
Kettenförderer		NR 250/80 HD	NR 250/100 HD
Förderleistung	t/h	80	100
Anzahl Mitnehmer je Kettenmeter	Stk.	4	4
Geschwindigkeit	m/sec	0,65	0,65
Antrieb	kW	2,2-15	2,2-18,5
Antrieb-Typ		Flachgetriebemotor	Flachgetriebemotor
Schachtquerschnitt b x h	mm	250 x 440	250 x 440
Ein- Auslauf Ø	mm	250	250
Max. Förderlänge (reversierbar)	m	77 (68)	77 (68)
Max. Steigung	°	5	5

Serie

- Antriebsstation mit Getriebemotor
- Spannstation
- Trogdeckel als Dachprofil ausgeführt
- Trogförderketten mit Mitnehmer und Reinigungsflügel
- Ein- und Endauslauf
- Sicherheitsabschaltklappe (Schanzklappe), optional mit Mikroschalter
- Förderung waagrecht oder schräg ansteigend bis max. 5°
- Qualitätsrollenkette
- Kunststoffmitnehmer
- geschraubte Förderschächte
- Umlenkstation sowie Antriebs- und Spannstation mit Getriebemotor
- Einlauf- und Endauslauf
- Getriebemotor, Motorkonsole





HD-Serie Trogkettenförderer Typ NR

Typ Gesamt länge m	Nennlänge m	NR250/080 HD		NR250/100 HD	
		Motor kW	Art.-Nr.	Motor kW	Art.-Nr.
5,15	5	2,2	4478600	-	-
6,15	6	2,2	4478601	-	-
7,15	7	2,2	4478602	3,0	4478747
8,15	8	2,2	4478603	3,0	4478748
9,15	9	3,0	4478604	3,0	4478749
10,15	10	3,0	4478605	4,0	-
11,15	11	3,0	4478606	4,0	4478751
12,15	12	3,0	4478607	4,0	4478752
13,15	13	3,0	4478608	4,0	4478753
14,15	14	4,0	4478609	4,0	4478754
15,15	15	4,0	4478610	4,0	4478755
16,15	16	4,0	4478611	5,5	4478756
17,15	17	4,0	4478612	5,5	4478757
18,15	18	4,0	4478613	5,5	4478758
19,15	19	4,0	4478614	5,5	4478759
20,15	20	4,0	4478615	5,5	4478760
21,15	21	5,5	4478616	5,5	4478761
22,15	22	5,5	4478617	5,5	4478762
23,15	23	5,5	4478618	5,5	4478763
24,15	24	5,5	4478619	7,5	4478764
25,15	25	5,5	4478620	7,5	4478765
26,15	26	5,5	4478621	7,5	4478766
27,15	27	5,5	4478622	7,5	4478767
28,15	28	5,5	4478623	7,5	4478768
29,15	29	5,5	4478624	7,5	4478769
30,15	30	5,5	4478625	7,5	4478770
31,15	31	7,5	4478626	7,5	4478731
32,15	32	7,5	4478627	7,5	4478732
33,15	33	7,5	4478628	9,2	4478733
34,15	34	7,5	4478629	9,2	4478734
35,15	35	7,5	4478630	9,2	4478735
36,15	36	7,5	4478631	9,2	4478736
37,15	37	7,5	4478632	9,2	4478737
38,15	38	7,5	4478633	9,2	4478738
39,15	39	7,5	4478634	9,2	4478739
40,15	40	7,5	4478635	9,2	4478740



HD-Serie Trogkettenförderer Typ NR

Zubehör	NR 250/80/100
	Art.-Nr.
Verlängerung TKF 2,00 m ohne Kette, ohne Kunststoffboden, mit Sichtfenster	4486050
Verlängerung TKF 1,00 m ohne Kette, ohne Kunststoffboden	4486030
Verlängerung TKF 2,00 m ohne Kette, ohne Kunststoffboden	4486040
Verlängerung TKF - 0,50 m ohne Kette, ohne Kunststoffboden	4486060
Verlängerung TKF - 0,50 m ohne Kette, mit Kunststoffboden	4486170
Verlängerung TKF - 1,00 m ohne Kette, mit Kunststoffboden	4486003
Verlängerung TKF - 2,00 m ohne Kette, mit Kunststoffboden	4486008
Verlängerung TKF - 2,50 m ohne Kette, mit Kunststoffboden	4486007
Sichtfenster lose für nachträglichen Einbau	7001630
Auslauf Ø250 verzinkt, L=600 mm lang	4486090
Einlauf Ø200 verzinkt, H=250 mm	4485914
Einlauf Ø250 verzinkt, H=250 mm	4486195
Einlauf Ø250 seitlich rechts verzinkt	4485886
Einlauf Ø250 seitlich links verzinkt	4485884
Einlauf Ø250 h=50mm verzinkt	4485912
Regenhaube für Motor 1,5 + 3,0 kW	8140520
Regenhaube für Motor 4,0 + 5,5 kW	8140530
Regenhaube für Motor 7,5 + 11,0 kW	7004985
Einlaufregulierung verzinkt	4486162
Zwischenboden verzinkt für Einlaufregulierung	4486163
Förderkette NR250 mit 2 Abstreifern lfd. Meter	4486155
Drehzahlwächter 24 VDC 3-3000 UPM für ATEX Zone 22.	0083650
Schutzhaube für Drehzahlwächter	4479541
Geber für Drehzahlwächter	4479543
Mikroschalter 24VDC für Atex Zone 22 (Schanzklappe)	00 83634
Mehrpreis für Kunststoffboden pro lfd. Meter	-
Schieber TKF HD250 elek induktiv	4486072
Schieber TKF HD250 fernbetätigt	4490273
Schieber TKF HD250 handbetätigt	4490268
Schieber TKF HD250 pneumatisch	4486112

HD-Serie Annahmetrogkettenförderer Typ NR

Speziell für große landwirtschaftliche Betriebe, Getreideläger sowie Umschlagplätze hat NEUERO die HD-Serie entwickelt, leistungsstark, energieeffizient, robust.

Die HD-Serie von NEUERO zeichnet sich durch eine produktschonende Handhabung des Fördergutes aus. Der komplett verzinkte NEUERO Annahme-Trogkettenförderer mit dem vielfältigen Zusatzprogramm der HD-Serie ist eine leichtgängige Maschine und lässt sich sehr wirtschaftlich einsetzen.

Vorteile:

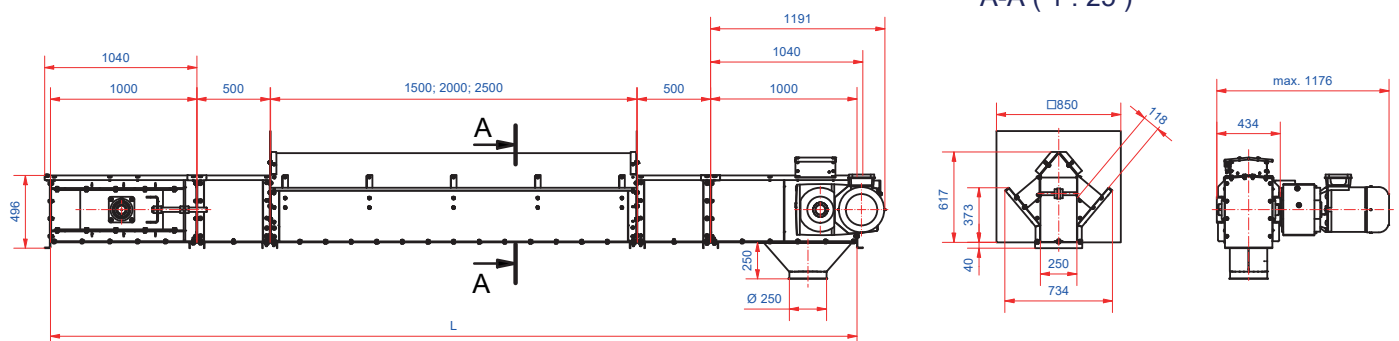
- großdimensionierte Trogförderketten
- Führungsschiene im Schacht
- maximale Hygiene durch einfache Reinigungsmöglichkeiten
- großdimensionierte Lager und Wellen sichern lange Lebensdauer
- einsetzbar für alle Getreidearten, Trocken- u. Feuchtmals und andere rieselfähige mehlige Schüttgüter
- schonender Materialtransport
- hohe Betriebssicherheit, niedrige Betriebskosten, hohe Standzeit
- wartungsarm durch lebensdauergeschmierte Lager
- optional Einsatz von Kunststoffböden und Verschleißauskleidung möglich
- hohe Energieeffizienz
- schwingungsarm

		HD	HD
Kettenförderer		NR 250/80 HD	NR 250/100 HD
Förderleistung	t/h	80	100
Anzahl Mitnehmer je Kettenmeter	Stk.	4	4
Geschwindigkeit	m/sec	0,65	0,65
Antrieb	kW	2,2-9,2	2,2-11
Antrieb-Typ		Flachgetriebemotor	Flachgetriebemotor
Schachtquerschnitt b x h	mm	250 x 440	250 x 440
Auslauf Ø	mm	250	250
Max Annahmelänge	m	20	20
Max. Steigung	°	5	5

Serie

- Antriebsstation mit Getriebemotor
- Spannstation
- Trogförderketten mit Mitnehmer und Reinigungsflügel
- Einlauf und Endauslauf
- Sicherheitsabschaltklappe (Schanzklappe), optional mit Mikroschalter
- Förderung waagrecht und schräg ansteigend bis max. 5°
- Qualitätsrollenkette
- Kunststoffmitnehmer
- Geschraubte Förderschächte
- Umlenkstation sowie Antriebs- und Spannstation mit Getriebemotor

A-A (1 : 25)





Länge	NR250/80		NR 250/100	
	kW	Art.-Nr.	kW	Art.-Nr.
5	4,0	4479400		
6	4,0	4479401		
7	4,0	4479402		4479427
8	5,5	4479403		4479428
9	5,5	4479404		
10	5,5	4479405		
11	5,5	4479406		
12	5,5	4479407		4479432
13	7,5	4479408		
14	7,5	4479409		
15	7,5	4479410		
16	7,5	4479411		
17	7,5	4479412		
18	9,2	4479413		4479438
19	9,2	4479414		
20	9,2	4479415		

Zubehör	NR 250/80
	Art.-Nr.
Annahmesektion, ohne Kette, ohne Kunststoffboden, 1,5 m	4487150
Annahmesektion, ohne Kette, ohne Kunststoffboden, 2,0 m	4487160
Annahmesektion, ohne Kette, ohne Kunststoffboden, 2,5 m	4487170
Annahmesektion, ohne Kette, mit Kunststoffboden, 1,5 m	4486171
Annahmesektion, ohne Kette, mit Kunststoffboden, 2,0 m	4486172
Annahmesektion, ohne Kette, mit Kunststoffboden, 2,5 m	4486173
Förderkette NR250 mit 2 Abstreifern, lfd. Meter	4486155
Auslauf Ø 250 verzinkt, L = 600 mm	4486090
Auslauf Ø 300 verzinkt, L = 600 mm	4486095
Regenhaube für Motor 1,5 + 3,0 kW	8140520
Regenhaube für Motor 4,0 + 5,5 kW	8140530
Regenhaube für Motor 7,5 + 11,0 kW	7004985
Mikroschalter 24 VDC für ATEX Zone 22 für Schanzklappe	0083634
Einlaufregulierung niedrig verz.	4486167
Schutzhaube für Drehzahlwächter	4479541
Geber für Drehzahlwächter	4479543
Mehrpreis für Kunststoffboden pro lfd. Meter	-

HD-Serie Trogkettenförderer Typ NR

Speziell für große landwirtschaftliche Betriebe, Lager sowie Umschlagplätze hat NEUERO die HD-Serie entwickelt, leistungsstark, energieeffizient, robust

Die HD-Serie von NEUERO zeichnet sich durch eine produktschonende Handhabung des Fördergutes aus. Die NEUERO HD-Serie mit dem vielfältigen Zusatzprogramm ist eine leichtgängige, komplett verzinkte Maschine, die sich sehr wirtschaftlich einsetzen lässt.

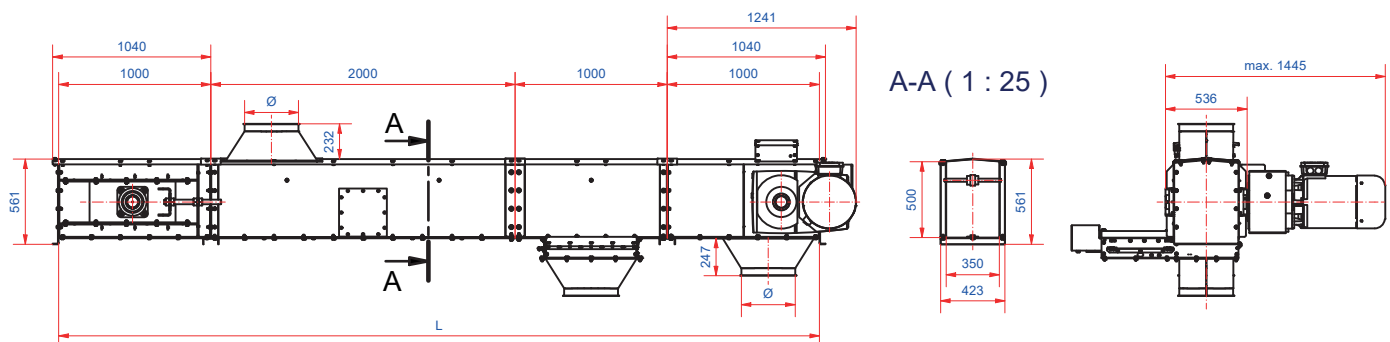
Vorteile:

- großdimensionierte Trogförderketten
- Führungsschiene im Schacht
- maximale Hygiene durch einfache Reinigungsmöglichkeiten
- großdimensionierte Lager und Wellen sichern lange Lebensdauer
- einsetzbar für alle Getreidearten, Trocken- u. Feuchtmals und andere rieselfähige mehlig Schüttgüter
- schonender Materialtransport
- hohe Betriebssicherheit, niedrige Betriebskosten, hohe Standzeit
- wartungsarm durch lebensdauergeschmierte Lager
- optional Einsatz von Kunststoffböden und Verschleißauskleidung möglich
- hohe Energieeffizienz
- schwingungsarm

		HD	HD	HD
Kettenförderer		NR 350/120 HD	NR 350/140 HD	NR 350/160 HD
Förderleistung	t/h	120	140	160
Anzahl Mitnehmer je Kettenmeter	Stk.	3,33	3,33	3,33
Geschwindigkeit	m/sec	0,62	0,62	0,62
Antrieb	kW	3-18,5	5,5-18,5	7,5-18,5
Antrieb-Typ		Flachgetriebemotor	Flachgetriebemotor	Flachgetriebemotor
Schachtquerschnitt b x h	mm	350 x 500	350 x 500	350 x 500
Ein- Auslauf Ø	mm	300	300	350
Max. Förderlänge (reversierbar)	m	68 (68)	68 (68)	54 (54)
Max. Steigung	°	5	5	5

Serie

- Antriebsstation mit Getriebemotor
- Spannstation
- Trogdeckel als Dachprofil ausgeführt
- Trogförderketten mit Mitnehmer und Reinigungsflügel
- Ein- und Endauslauf
- Sicherheitsabschaltklappe (Schanzklappe), optional mit Mikroschalter
- Förderung waagrecht oder schräg ansteigend bis max. 5°
- Qualitätsrollenkette
- Kunststoffmitnehmer
- geschraubte Förderschächte
- Umlenkstation sowie Antriebs- und Spannstation mit Getriebemotor
- Einlauf- und Endauslauf
- Getriebemotor, Motorkonsole





HD-Serie Trogkettenförderer Typ NR

Typ Gesamt länge m	NR 350/120 HD		NR 350/140 HD		NR 350/160 HD	
	Motor kW	Art.-Nr.	Motor kW	Art.-Nr.	Motor kW	Art.-Nr.
5,2	3	4478805				
6,2	3	4478806				
7,2	3	4478807				
8,2	4	4478808				
9,2	4	4478809				
10,2	4	4478810	5,5	4478910	5,5	4479710
11,2	4	4478811	5,5	4478911	5,5	4479711
12,2	5,5	4478812	5,5	4478912	5,5	4479712
13,2	5,5	4478813	5,5	4478913	7,5	4479713
14,2	5,5	4478814	5,5	4478914	7,5	4479714
15,2	5,5	4478815	7,5	4478915	7,5	4479715
16,2	5,5	4478816	7,5	4478916	7,5	4479716
17,2	5,5	4478817	7,5	4478917	7,5	4479717
18,2	5,5	4478818	7,5	4478918	7,5	4479718
19,2	7,5	4478819	7,5	4478919	7,5	4479719
20,2	7,5	4478820	7,5	4478920	9,2	4479720
21,2	7,5	4478821	7,5	4478921	9,2	4479721
22,2	7,5	4478822	7,5	4478922	9,2	4479722
23,2	7,5	4478823	9,2	4478923	9,2	4479723
24,2	7,5	4478824	9,2	4478924	9,2	4479724
25,2	7,5	4478825	9,2	4478925	9,2	4479725
26,2	7,5	4478826	9,2	4478926	11,0	4479726
27,2	7,5	4478827	9,2	4478927	11,0	4479727
28,2	9,2	4478828	9,2	4478928	11,0	4479728
29,2	9,2	4478829	9,2	4478929	11,0	4479729
30,2	9,2	4478830	11,0	4478930	11,0	4479730
31,2	9,2	4478831	11,0	4478931	11,0	4479731
32,2	9,2	4478832	11,0	4478932	15,0	4479732
33,2	9,2	4478833	11,0	4478933	15,0	4479733
34,2	9,2	4478834	11,0	4478934	15,0	4479734
35,2	9,2	4478835	11,0	4478935	15,0	4479735
36,2	11	4478836	11,0	4478936	15,0	4479736
37,2	11	4478837	15,0	4478937	15,0	4479737
38,2	11	4478838	15,0	4478938	15,0	4479738
39,2	11	4478839	15,0	4478939	15,0	4479739
40,2	11	4478840	15,0	4478940	15,0	4479740
41,2	11	4478841				



HD-Serie Trogkettenförderer Typ NR

Zubehör	NR 350/120/140/160
	Art.-Nr.
Verlängerung TKF - 2,00 m ohne Kette, ohne Kunststoffboden, mit Sichtfenster	4490170
Verlängerung TKF - 1,00 m ohne Kette, ohne Kunststoffboden	4490150
Verlängerung TKF - 2,00 m ohne Kette, ohne Kunststoffboden	4490160
Verlängerung TKF - 1,00 m ohne Kette, mit Kunststoffboden	4490155
Verlängerung TKF - 2,00 m ohne Kette, mit Kunststoffboden	4490161
Verlängerung TKF - 2,50 m ohne Kette, mit Kunststoffboden	4490185
Sichtfenster lose für nachträglichen Einbau	7001630
Auslauf NR 350, Ø350 verzinkt, L= 600 mm	4490290
Einlauf NR 350	4490405
Regenhaube für Motor 1,5 + 3,0 kW	8140520
Regenhaube für Motor 4,0 + 5,5 kW	8140530
Regenhaube für Motor 7,5 + 11,0 kW	7004985
Einlaufregulierung verzinkt	4486177
Zwischenboden verzinkt für Einlaufregulierung	4486169
Förderkette NR200 mit 2 Abstreifern lfd. Meter	4490255
Drehzahlwächter 24 VDC 3-3000 UPM für ATEX Zone 22.	0083650
Schutzhaube für Drehzahlwächter	4479541
Geber für Drehzahlwächter	4479543
Mikroschalter 24VDC für Atex Zone 22 (Schanzklappe)	0083634
Mehrpreis für Kunststoffboden pro lfd. Meter	-
Schieber TKF HD350 elek induktiv	4490261
Schieber TKF HD350 fernbetätigt	4490272
Schieber TKF HD350 handbetätigt	4490266
Schieber TKF HD350 pneumatisch	4486103

HD-Serie Annahmetrogkettenförderer Typ NR



NEUERO
SMART FARM TECHNOLOGIES

Speziell für große landwirtschaftliche Betriebe, Getreideläger sowie Umschlagplätze hat NEUERO die HD-Serie entwickelt, leistungstark, energieeffizient, robust.

Die HD-Serie von NEUERO zeichnet sich durch eine produktschonende Handhabung des Fördergutes aus. Der komplett verzinkte NEUERO Annahme-Trogkettenförderer mit dem vielfältigen Zusatzprogramm der HD-Serie ist eine leichtgängige Maschine und lässt sich sehr wirtschaftlich einsetzen.

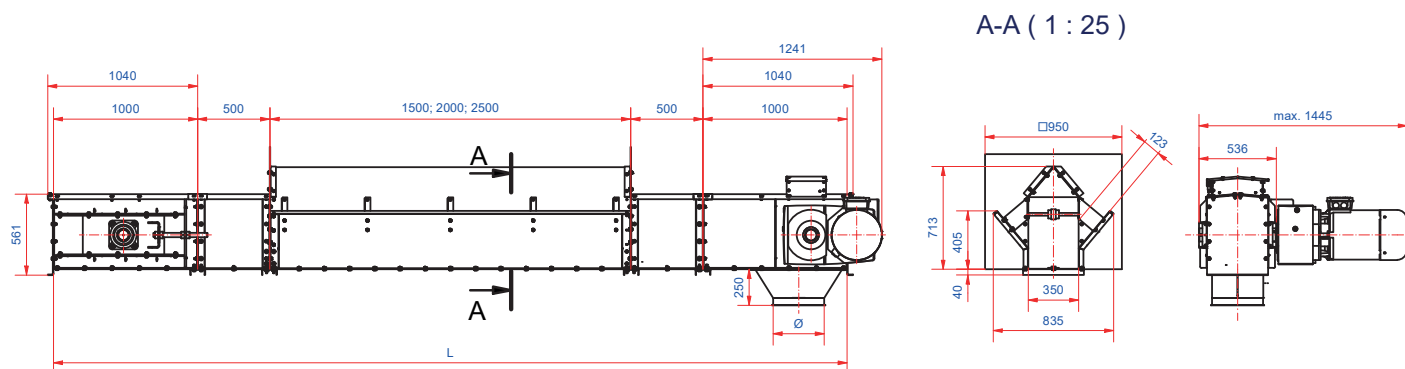
Vorteile:

- großdimensionierte Trogförderketten
 - Führungsschiene im Schacht
 - maximale Hygiene durch einfache Reinigungsmöglichkeiten
 - großdimensionierte Lager und Wellen sichern lange Lebensdauer
 - einsetzbar für alle Getreidearten, Trocken- u. Feuchtmais und andere rieselfähige mehlige Schüttgüter
 - schonender Materialtransport
- hohe Betriebssicherheit, niedrige Betriebskosten, hohe Standzeit
 - wartungsarm durch lebensdauergeschmierte Lager
 - optional Einsatz von Kunststoffböden und Verschleißauskleidung möglich
 - hohe Energieeffizienz
 - schwingungsarm

		HD	HD	HD
Kettenförderer		NR 350/120 HD	NR 350/140 HD	NR 350/160 HD
Förderleistung	t/h	120	140	160
Anzahl Mitnehmer je Kettenmeter	Stk.	3,33	3,33	3,33
Geschwindigkeit	m/sec	0,62	0,62	0,62
Antrieb	kW	3-18,5	3-18,5	4-18,5
Antrieb-Typ		Flachgetriebemotor	Flachgetriebemotor	Flachgetriebemotor
Schachtquerschnitt b x h	mm	350 x 500	350 x 500	350 x 500
Auslauf Ø	mm	300	300	300
Max Annahmelänge	m	28	26	26
Max. Steigung	°	5	5	5

Serie

- Antriebsstation mit Getriebemotor
 - Spannstation
 - Trogförderketten mit Mitnehmer und Reinigungsflügel
 - Einlauf und Endauslauf
 - Sicherheitsabschaltklappe (Schanzklappe), optional mit Mikroschalter
 - Förderung waagrecht und schräg ansteigend bis max. 5°
- Qualitätsrollenkette
 - Kunststoffmitnehmer
 - Geschraubte Förderschächte
 - Umlenkstation sowie Antriebs- und Spannstation mit Getriebemotor



Länge	NR 350/120		NR 350/140		NR 350/160	
	kW	Art.-Nr.	kW	Art.-Nr.	kW	Art.-Nr.
5			5,5	4480305	7,5	4480405
6			7,5	4480306	7,5	4480406
7			7,5	4480307	7,5	4480407
8	5,5	4480327	7,5	4480308	9,2	4480408
9			7,5	4480309	9,2	4480409
10	7,5	4480210	9,2	4480310	9,2	4480410
11			9,2	4480311	11,0	4480411
12	9,2	4480212	9,2	4480312	11,0	4480412
13	9,2	4480213	11,0	4480313	11,0	4480413
14	9,2	4480214	11,0	4480314	15,0	4480414
15	9,2	4480215	11,0	4480315	15,0	4480415
16	11,0	4480216	11,0	4480316	15,0	4480416
17	11,0	4480217	15,0	4480317	15,0	4480417
18	11,0	4480218	15,0	4480318	15,0	4480418
19	11,0	4480219	15,0	4480319	15,0	4480419
20	15,0	4480220	15,0	4480320	15,0	4480420
21	15,0	4480221	15,0	4480321	18,5	4480421
22	15,0	4480222	15,0	4480322	18,5	4480422
23	15,0	4480223	15,0	4480323	18,5	4480423
24	15,0	4480224	15,0	4480324	18,5	4480424
25	15,0	4480225	18,5	4480325	18,5	4480425

Zubehör	NR 350/120-160
	Art.-Nr.
Annahmesektion, ohne Kette, ohne Kunststoffboden, 2,0 m	4490230
Annahmesektion, ohne Kette, ohne Kunststoffboden, 2,5 m	4490240
Annahmesektion, ohne Kette, mit Kunststoffboden, 2,0 m	4490242
Annahmesektion, ohne Kette, mit Kunststoffboden, 2,5 m	4490241
Förderkette NR350 mit 2 Abstreifern, lfd. Meter	4490255
Auslauf Ø 250 verzinkt, L = 600 mm	7009515
Auslauf Ø 300 verzinkt, L = 600 mm	4490280
Auslauf Ø 350 verzinkt, L = 600 mm	4490290
Regenhaube für Motor 1,5 + 3,0 kW	8140520
Regenhaube für Motor 4,0 + 5,5 kW	8140530
Regenhaube für Motor 7,5 + 11,0 kW	7004985
Mikroschalter 24 VDC für ATEX Zone 22 für Schanzklappe	0083634
Einlaufregulierung niedrig verz.	4486168
Schutzhaube für Drehzahlwächter	4479542
Geber für Drehzahlwächter	4479543
Mehrpreis für Kunststoffboden pro lfd. Meter	-



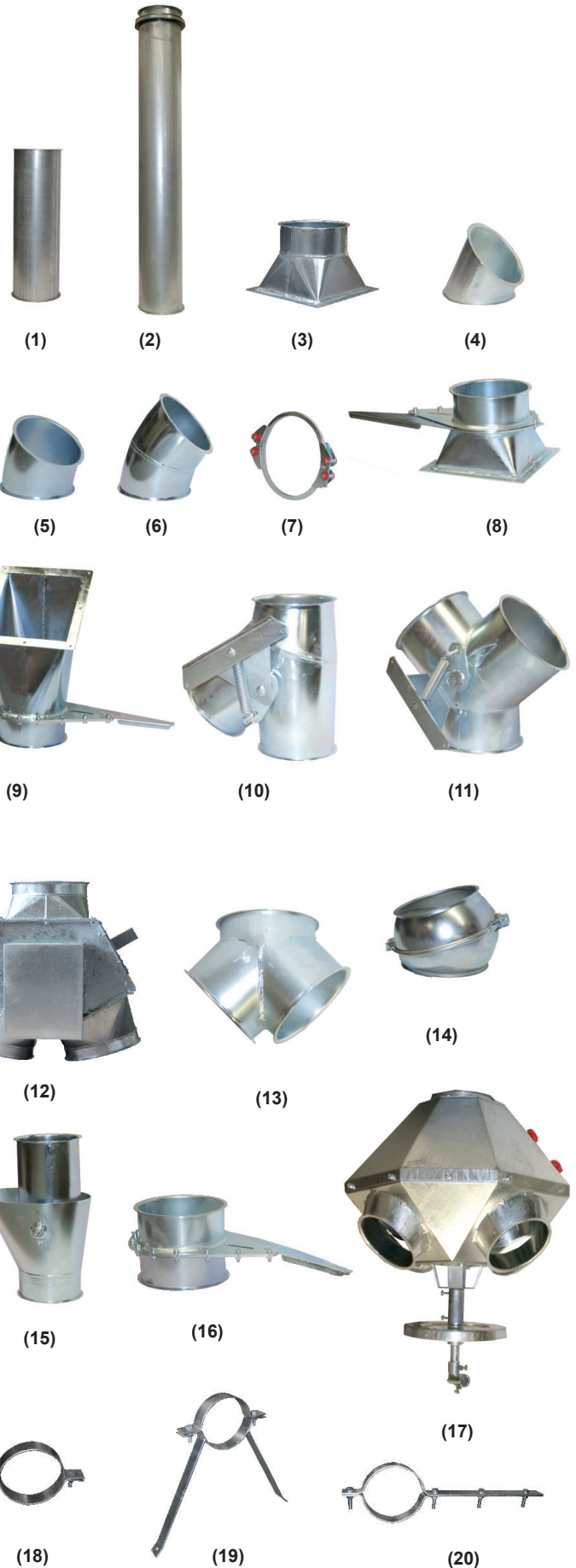
Ablaufrohrleitungsteile

Ablaufrohrleitungsteile	150 mm 1,5mm verz.	150 mm 2mm verz.	200 mm 2mm verz.	200mm 3mm verz.
	Art.-Nr.	Art.-Nr.	Art.-Nr.	Art.-Nr.
Rohr 0,5 m lang (1)	8180500*	8153000	8195520	8199253
Rohr 1,0 m lang	8180600*	8153100	8195620	8199252
Rohr 2,0 m lang	8180700*	8153200	8195720	8199251
Rohr 4,0 m lang	8180900*	8153300	-	-
Bogensegment 5 Grad gezogen. Ausf.	-	8184450	8198805	7006141
Bogensegment 7,5 Grad gezogen. Ausf.	-	8183750	8198810	-
Bogensegment 15 Grad gezogen. Ausf.	8183800	8184500	8198850	7006142
Bogensegment 30 Grad gezogen. Ausf. (5)	8183900	8184600	8198950	7006143
Bogensegment 45 Grad gezogen. Ausf. (6)	6110847	8131330	8199050	7006144
Bogensegment 45 Grad gerad. Ausf. (4)	8184000	8184700	8199020	-
Gabelstück 1 x 30 Grad	8182900*	8182910	-	-
Gabelstück 1 x 45 Grad	8182800*	8182810	8197920	8197925
Gabelstück 2 x 45 Grad (13)	8187100	-	8197930	7006145
Konusstück Ø150/Ø100	8183600*	-	-	-
Konusstück Ø200/Ø150	8198600*	-	7007098	-
Konusstück Ø200/Ø250	-	-	8198700	8198800
Konusstück Ø250/Ø150	-	-	-	-
Konusstück Ø250/Ø300	-	-	-	-
Spannring 2teilig + Dichtung (7)	-	0045939	8199220	7005620
Schnellverschluss	0044819	-	8199240	-
Schaltkasten-Abzweig 1 x 45 Grad (10)	8183000	-	8198000	8198002
Schaltkasten-Hose 2 x 45 Grad (11)	8183100	-	8198100	8198003
Schaltkasten-Hose 2 x 45 Grad mit Stellmotor	8183200	-	-	-
Klappkasten, eckige Ausf., 1 x 45Grad mit Dichtung Getr.Motor + 2 Endschalter (12)	-	-	-	8120040
Klappkasten, eckige Ausf., 2 x 45Grad mit Dichtung Getr.Motor + 2 Endschalter (12)	-	-	-	8120050
Klappkasten, eckige Ausf., 1 x 45Grad mit Dichtung handbetätigt (12)	-	-	-	8120000
Klappkasten, eckige Ausf., 2 x 45Grad mit Dichtung handbetätigt	-	-	-	8120010
Blindeckel	0046105*	-	8197940	-
Gummiddeckel	0042560	-	0042570	-
Rohrabsperrschieber (16)	0043646	-	8199120	-
Absperrschieber mit Regulierung	-	8184100	8199130	-
Kugelgelenkkopf (14)	-	8186300	8186400	-
Schwenkkopf (15)	0042657	-	8199230	-
Auslauf mit Schieber gerade (8)	0042660	-	0042661	-
Auslauf mit Schieber 45 Grad (9)	0043537	-	0043538	-
Übergangsstück gerade eckig/Sp.Vb. (3)	-	3083500	0040705	40714
Ringverteiler 4fach	-	0047221	7004175	-
Ringverteiler 6fach (17)	-	0047220	0047320	-
Ringverteiler 8fach	-	0047318	7003250	-
Teleskop-Ablaufrohr 1-2m (2)	8186100	-	-	-
Teleskop-Ablaufrohr 2-4m	8186200	-	-	-
Befestigungsschelle (18)	8141800	-	8148600	-
Befestigungsschelle f. Steigleiter (19)	8144300	-	-	-
Rohrhalterung mit Steg (20)	8143000	-	8148700	-

* Blechstärke 1,0 mm

Ablaufrohrleitungsteile

250 mm 2mm verz.	250 mm 3 mm verz.	300 mm 3mm verz.
Art.-Nr.	Art.-Nr.	Art.-Nr.
0046110	8199257	1310850
0046111	8199258	1310830
0046112	8199260	1310820
-	-	-
0046106	8199266	1310870
-	-	-
0046113	8199263	1310853
0042525	46142	1310852
0046115	8199262	1310851
-	-	-
-	-	-
0046118	0046133	1310860
0046121	7006148	0046192
-	-	-
-	-	-
8198700	8198800	-
7006106	-	-
7000603	1310840	1310840
0042523	0046139	1312250
0042526	-	-
0046116	0046147	1310861
0046117	0046148	1310862
-	-	-
-	8120100	8120160
-	8120110	8120170
-	8120060	8120120
-	8120070	8120130
0046119	-	7003001
0042575	-	-
0046120	-	-
-	-	-
8186410	-	-
-	-	-
-	-	-
-	-	-
-	8198005	-
-	-	-
-	-	-
-	-	-
-	-	-
-	-	-
1730085	-	8142100
-	-	-
8143100	-	8143200



(1) Rohrbogen 7,5° - Flanschausführung		
Ø	Art. Nr.:	
200	8121010	
250	8121011	
300	8121012	
350	8121013	
(2) Rohrbogen 15° - Flanschausführung		
Ø	Art. Nr.:	
200	8121020	
250	8121021	
300	8121022	
350	8121023	
(3) Anflanschrohr		
Ø	Art.Nr.:	
200	8121030	
250	8121031	
300	8121032	
350	8121033	
(4) Anflanschrohr m. Bördel		
Ø	Art.Nr.:	
200	8121034	
250	8121035	
300	8121036	
350	8121037	
(5) Flacher Einlauf		
Ø	Art.Nr.:	
200	8121038	
250	8121039	
300	8121046	
(6) Einstellübergang kpl. 30° Ausführung		
für Ø	Art.Nr.:	
250/200	8121088	
350/300	8121089	
(7) Zusammentrichterung		
Größe/Typ	Abmessung H/B/T	
250/200	355 / 507 / 290	
350/300	455 / 680 / 388	
(8) NKK- Adapter Übergang 15°		
Ø	Art.Nr.:	
200	8121050	
250	8121051	
300	8121052	
350	8121053	
(9) Übergang senkrecht		
Ø	Art.Nr.:	
200	8121060	
250	8121061	
300	8121062	
350	8121063	

(10) Anschluss mit Spannringkante		
Ø	Art.Nr.	
200	8121250	
250	8121251	
300	8121252	
(11) Langlochflansch		
Ø	Art.Nr.	
200	8121040	
250	8121041	
300	8121042	
350	8121043	

NKK Übergang 5°		
für Ø	Art.Nr.:	
250/200	8120900	

(12) Übergang 15°-Spannring		
Ø	Art.Nr.	
200	8198320	
250	8198325	

(13) Übergang 0° - Spannring		
Ø	Art.Nr.	
200	0040714	
250	4485190	

(14) Einlauf f. Spannring		
Ø	Art.Nr.	
200	8121047	
250	8121048	
300	8121049	

(15) Pralltopf für Spannring			
Ø	H	Art.Nr.	
200	557	8121140	
250	657	8121150	

(16) Pralltopf 45°			
Ø	H	Art.Nr.	
200	729	8121120	
250	829	8121125	
300	955	8121130	
350	1055	8121135	

(17) Fallbremse senkrecht			
Ø	H	Art.Nr.	
200	723	8121160	
250	723	8121161	
300	701	8121162	

(18) Rohrschellen zur Rohrverbindung 3mm		
Rohrschelle 300mm		
Ø	Art.Nr.	
200	8121101	
250	8121102	
300	8121103	
350	8121104	

(19) Rohrschelle 600mm		
Ø	Art. Nr.	
200	8121111	
250	8121112	
300	8121113	
350	8121114	

* Zur Verbindung der Rohrleitungen Anschlussrohr 160mm lang mit einseitigem Bördel zur Spannring- und Muffenverbindung.

Rohrlängen in 3mm Ausführung											
Rohr-Ø	1m		2m		3m		4m		5m		6,2m
200	7552010		7552020		7552030		7552040		7552050		8121200
250	7552510		7552520		7552530		7552540		7552550		8121210
300	7553010		7553020		7553030		7553040		7553050		8121220
350	-		-		-		-		-		8121230

Die Rohre für die Rohrschellenbefestigung in 3mm Wandstärke mit den Durchmessern 0200, 0250 und 0300 sind in bis zu 6,2m Länge zu erhalten. Die Rohre mit 0350 sind in bis zu 6,2m Länge in spiralgeschweißt zu erhalten und müssen daher mit Langlochflanschen zur Verbindung versehen werden. Alle weiteren Zubehörteile wie Rohrbögen, Spannringe etc. sind in der aktuellen NEUERO-Preisliste zu finden.

Klappkästen: elektrisch - handbetätigt - pneumatisch						
Größe/Typ	Art.Nr.:		A	B	H	T
250/200 Elektrisch	8120500		580	512	357	290
250/200 Handbetätigt	8120510		580	512	357	290
250/200 Pneumatisch	8120520		580	512	357	290
350/300 Elektrisch	8120550		710	685	457	388
350/300 Handbetätigt	8120560		710	685	457	388
350/300 Pneumatisch	8120570		710	685	457	388

