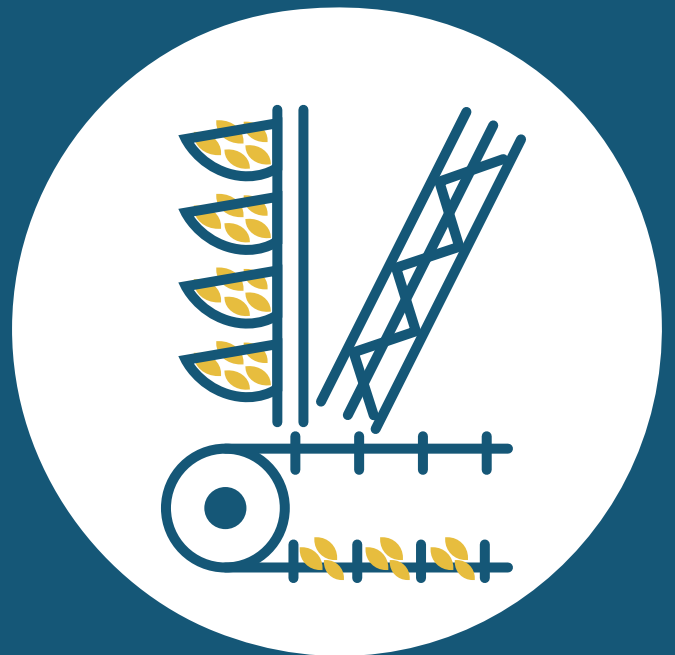


Fördern



Wir bewegen was...

Qualitativ hochwertige Fördersysteme gestalten nicht nur den betriebsinternen Materialfluss effizienter und effektiver. Durch Zeit- und Flächenoptimierung im Außenbereich sowie eine optimale Gebäudausnutzung im Innenbereich kann zudem die Wertschöpfung merklich gesteigert werden. Gleichsam lässt sich insgesamt der Zugewinn merklich steigern, während Qualitäts- und Lagerverluste durch angepasste Fördertechnik vermieden werden. Darüber hinaus erzielen staubdichte, geschlossene Systeme bei der Getreideförderung nachweislich höhere Erträge, während sich durch Automatisierung deutlich Manpower und Energiebedarf reduzieren lässt.

Immer für Sie da:

Die NEUERO-Kundenberater:
www.neuero-farm.de/Kontakt

Die Vorzüge von NEUERO Produkte sind:

- Effizienz und Wirtschaftlichkeit in Verbindung mit einem leistungsstarken Service
- geringer Platzbedarf
- einfache Montage
- Verwendung hochwertiger, verzinkter Materialien
- Bearbeitung der Materialien mit modernster CNC- und Lasertechnik
- variabel in Länge und Neigungswinkel
- problemlos erweiterbar
- Verwendung von spritzwassergeschützten und energieeffizienten Motoren
- Motor und Antriebseinheit sind vormontiert
- hohe Betriebssicherheit und entsprechend geringer Wartungsaufwand
- einfach zu bedienen, mit Steuerungen auch automatisiert
- produkt- und umweltschonende Förderung

Typ	Trogkettenförderer	Kettenelevator	Becherelevator
Motor [kW]	1,1 - 132	3,0 - 7,5	1,5 - 250
Leistung [t/h]	25 - 200	20 - 40	25 - 200
Höhe [m]	-	16.2	bis 51
Länge [m]	bis 68	-	-
Schrägförderung	-	bis max. 45°	-

größere Leistungen auf Anfrage



Trogkettenförderer

NEUERO Trogkettenförderer mit Umlenkstation Typ NRK - Jahresumschlag über 5.000 t

Zur Förderung von rieselfähigen Schüttgütern (z.B. Getreide, Mais, Raps, Holzpellets uvm.), Trogkettenförderer in Stahlblech, ohne Kunststoffboden (optional), einschließlich Antriebs- und Spannstation, Getriebemotor (400 V, 50 Hz) IP 55, Trog mit Mitnehmerkette und Abdeckung, 1 Einlauf und 1 Endauslauf (verzinkte Ausführung), sowie Antrieb, mit Sicherheitsabschaltklappe, ohne Mikroschalter.

Kettenförderer		NRK 200/40 HD	NRK 250/60 HD	NRK 350/80
Förderleistung	t/h	40	60	80
Anzahl Mitnehmer je Kettenmeter	Stk.	4	4	3,33
Geschwindigkeit	m/sec	0,63	0,63	0,57
Antrieb	kW	2,2-9,2	3-11	4-7,5
Antrieb-Typ		Flachgetriebemotor	Flachgetriebemotor	Flachgetriebemotor
Schachtquerschnitt b x h	mm	200 x 440	250 x 440	350 x 500
Durchmesser Ein- Auslauf	mm	200	250	300
Max. Steigung	°	45° Umlenkstation	45° Umlenkstation	45° Umlenkstation

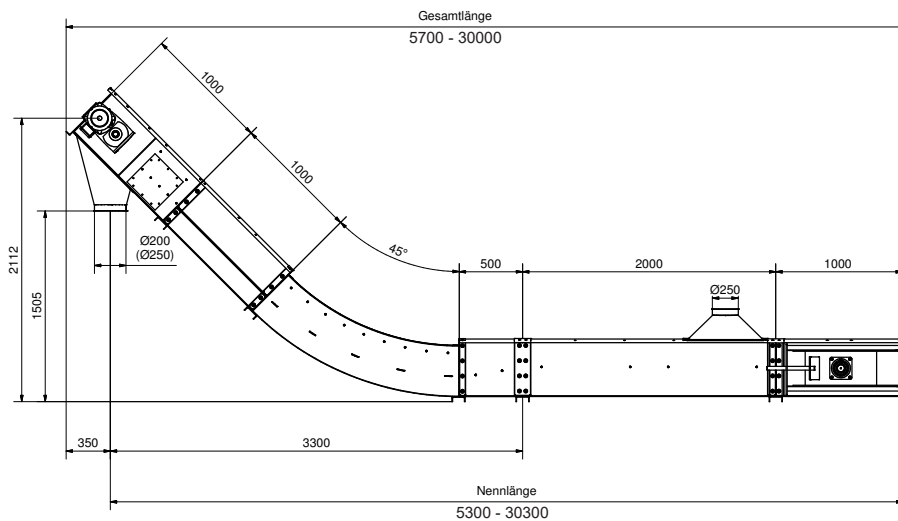
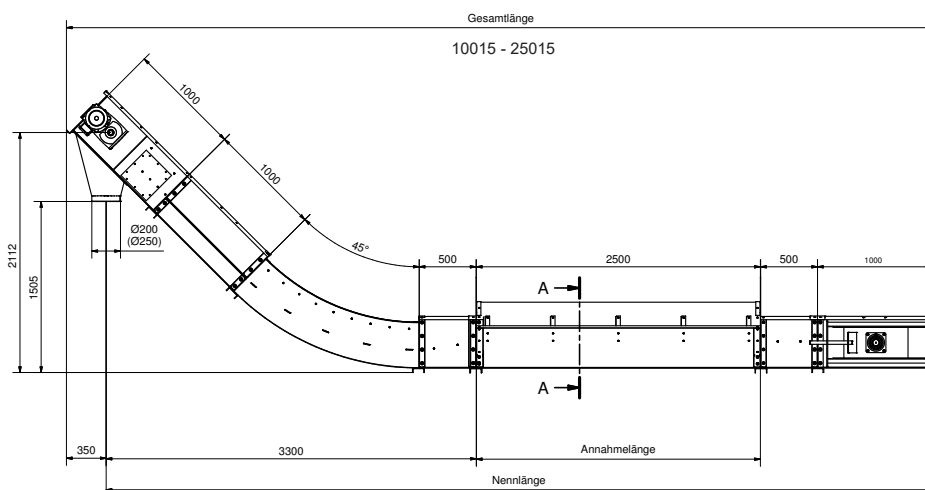


Abb. ähnlich

Annahmetrogkettenförderer mit Umlenkstation Typ NRK - Jahresumschlag über 5.000 t

Zur Förderung von rieselfähigen Schüttgütern (z.B. Getreide, Mais, Raps, Holzpellets uvm.), Annahmetrogkettenförderer in Stahlblech, ohne Kunststoffboden (optional), einschließlich Antriebs- und Spannstation, Getriebemotor (400 V, 50 Hz) IP 55, Trog mit Kette sowie mit seitlichem Einlauf und spitzer Abdeckung (für Annahme), Antrieb und Endauslauf, mit Sicherheitsabschaltklappe, ohne Mikroschalter

Kettenförderer		NRK 200/40 HD	NRK 250/60 HD	NRK 350/80
Förderleistung	t/h	40	60	80
Anzahl Mitnehmer je Kettenmeter	Stk.	4	4	3,33
Geschwindigkeit	m/sec	0,63	0,63	0,57
Antrieb	kW	2,2-9,2	3-11	4-7,5
Antrieb-Typ		Flachgetriebemotor	Flachgetriebemotor	Flachgetriebemotor
Schachtquerschnitt b x h	mm	200 x 440	250 x 440	350 x 500
Durchmesser Ein- Auslauf	mm	200	250	300
Max. Steigung	°	45° Umlenkstation	45° Umlenkstation	45° Umlenkstation
Max. Annahmelänge	m	25	25	25



Trogkettenförderer

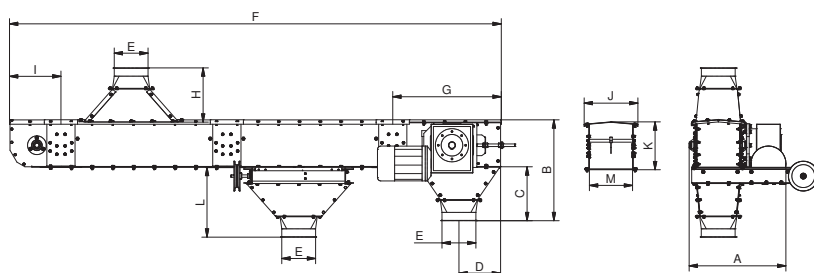
Trogkettenförderer NRL - Jahresumschlag bis 5.000 t

Zur Förderung von rieselfähigen Schüttgütern (z.B. Getreide, Mais, Raps, Holzpellets uvm.) in verzinkter Ausführung, Schneckengetriebemotor, Antriebs- und Spannstation, Trog mit Förderkette, Mitnehmer aus Kunststoff und Abdeckung, Einlauf Ø 150, Endauslauf Ø 150, Sicherheitsabschaltklappe. Die Förderung erfolgt waagrecht und schräg ansteigend bis max. 5°.

Typ	Motor kW	Leistung* t/h	Einlauf Ø/ Endauslauf Ø	Länge m
NRL 25	1,1 - 2,2	25	150	bis 31
NRL 40	1,1 - 3,0	40	150	bis 31
NRL 60	2,2 - 4,0	60	150	bis 31



Reversierbare Trogkettenförderer NRL 25 bei gleicher Motorleistung – max. Länge 30 m
 Reversierbare Trogkettenförderer NRL 40 bei gleicher Motorleistung – max. Länge 25 m
 Optional : Kunststoffböden als zusätzlicher Verschleißschutz



Typ	A	B	C	D	E	F		
NRL 25	470	509	280	212	Ø150	1.284 + Verlängerung		
NRL 40	610	609	325	252	Ø200	1.324 + Verlängerung		
NRL 60	610	621	350	252	Ø250	1.377 + Verlängerung		
Typ	G	H	I	J	K	L	M	N
NRL 25	654	320	222	150	80	325	238	110
NRL 40	654	310	331	260	100	435	303	130
NRL 60	654	363	341	260	110	505	372	140

Trogkettenförderer NR HD - Jahresumschlag über 5.000 t

Zur Förderung von rieselfähigen Schüttgütern (z.B. Getreide, Mais, Hülsenfrüchten und Pellets uvm.) in verzinkter Ausführung, Getriebemotor, Antriebs- und Spannstation, Trog mit Mitnehmerkette und Abdeckung, Einlauf Ø 200/250 und Endauslauf Ø 200/250, Sicherheitsabschaltklappe. Die Förderung erfolgt waagrecht und schräg ansteigend bis max. 5°.

Typ	Motor kW	Kettengeschwindigkeit m/s	Leistung* t/h	Einlauf Ø/ Auslauf Ø	Länge m
NR 200/40	1,5 - 4,0	ca. 0,58	40	200	bis 68
NR 200/60	1,5 - 7,5	ca. 0,58	60	200	bis 68
NR 250/80	2,2 - 7,5	ca. 0,58	80	250	bis 68
NR 250/100	1,1 - 11,0	ca. 0,58	100	300	bis 68
NR 350/120	3,0 - 18,5	ca. 0,58	120	300	bis 65
NR 350/140	3,0 - 18,5	ca. 0,58	140	300	bis 65
NR 350/160	3,0 - 18,5	ca. 0,58	160	300	bis 65
NR 400/200	3,0 - 30,0	ca. 0,58	200	350/400	bis 55

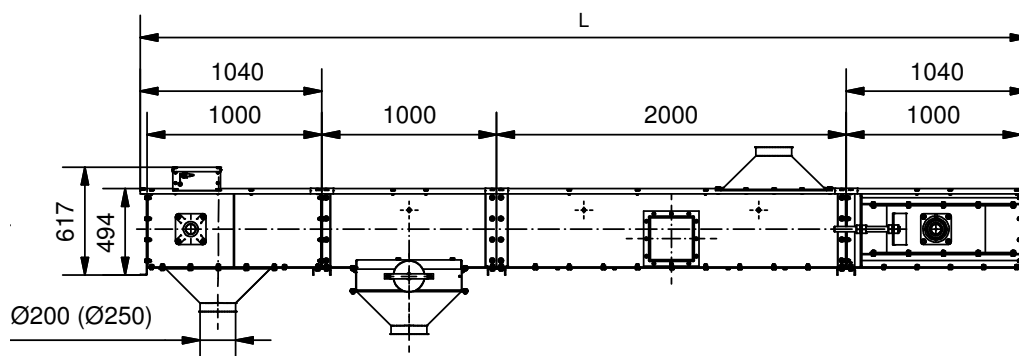


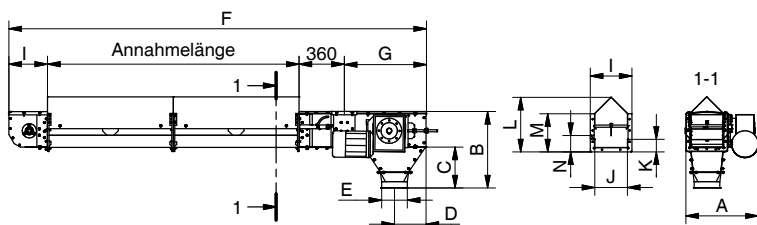
Abb. NR200

Annahmetrogkettenförderer

Annahmetrogkettenförderer NRL - Jahresumschlag bis 5.000 t

Zum Einbau in Annahmesumpf zur Förderung von rieselfähigen Schüttgütern (z.B. Getreide, Mais, Holzpellets uvm.) in verzinkter Ausführung, Annahmelänge: 2,5 m, Getriebemotor, Antriebs- und Spannstation, Trog mit Mitnehmerkette sowie seitlichem, Einlauf und spitzer Abdeckung, Fördermengenbegrenzer, Endauslauf Ø 150, Sicherheitsabschaltklappe. Die Förderung erfolgt waagrecht und schräg ansteigend bis max. 5°.

Typ	Motor kW	Leistung* t/h	Endauslauf Ø	Länge m
NRL 25	1,5 – 3,0	25	150	bis 13
NRL 40	1,5 – 4,0	40	150	bis 13
NRL 60	3,0 – 5,5	60	150	bis 13



Typ	A	B	C	D	E	F		
NRL 25	440	509	280	212	Ø150	924 + Verlängerung		
NRL 40	585	609	325	252	Ø200	964 + Verlängerung		
NRL 60	585	621	350	252	Ø200	1017 + Verlängerung		
Typ	G	H	I	J	K	L	M	N
NRL 25	654	265	320	215	230	400	150	110
NRL 40	654	330	310	324	290	420	260	130
NRL 60	654	330	363	324	350	445	260	140

Annahmetrogkettenförderer NR HD - Jahresumschlag über 5.000 t

Zum Einbau in Annahmesumpf zur Förderung von rieselfähigen Schüttgütern (z.B. Getreide, Mais, Hülsenfrüchten und Pellets uvm.) in verzinkter Ausführung, Förderleistung bis 200 t/h, Getriebemotor, Antriebs- und Spannstation, Trog mit Mitnehmerkette sowie mit seitlichem Einlauf und spitzer Abdeckung, Antrieb und Endauslauf Ø 200/250, mit Sicherheitsabschaltklappe. Die Förderung erfolgt waagrecht und schräg ansteigend bis max. 5°.

Typ	Motor kW	Kettengeschwind- igkeit m/s	Leistung* t/h	Endauslauf Ø	Länge m
NR 200/40	1,5 – 4,0	ca. 0,58	40	200	bis 23
NR 200/60	1,5 – 7,5	ca. 0,58	60	200	bis 23
NR 250/80	2,2 – 7,5	ca. 0,58	80	250	bis 23
NR 250/100	1,1 – 11,0	ca. 0,58	100	300	bis 23
NR 350/120	3,0 – 18,5	ca. 0,58	120	300	bis 23
NR 350/140	3,0 – 18,5	ca. 0,58	140	300	bis 23
NR 350/160	3,0 – 18,5	ca. 0,58	160	300	bis 23
NR 400/200	3,0 – 22,0	ca. 0,58	200	350/400	bis 25

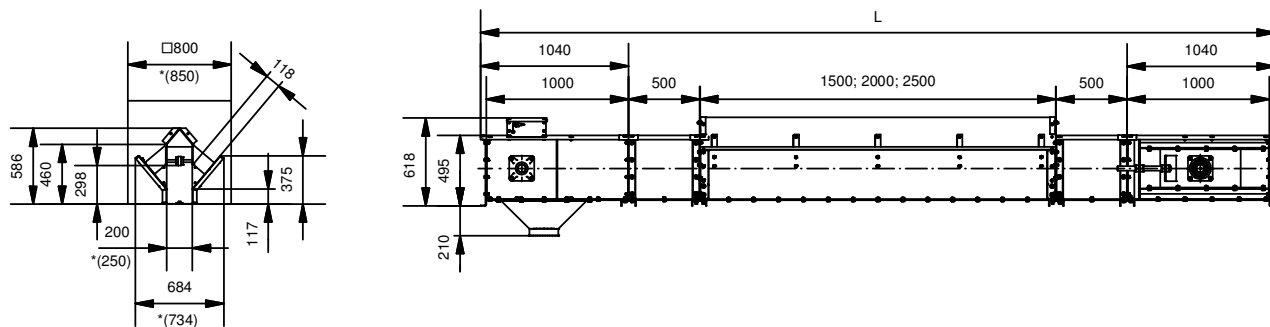


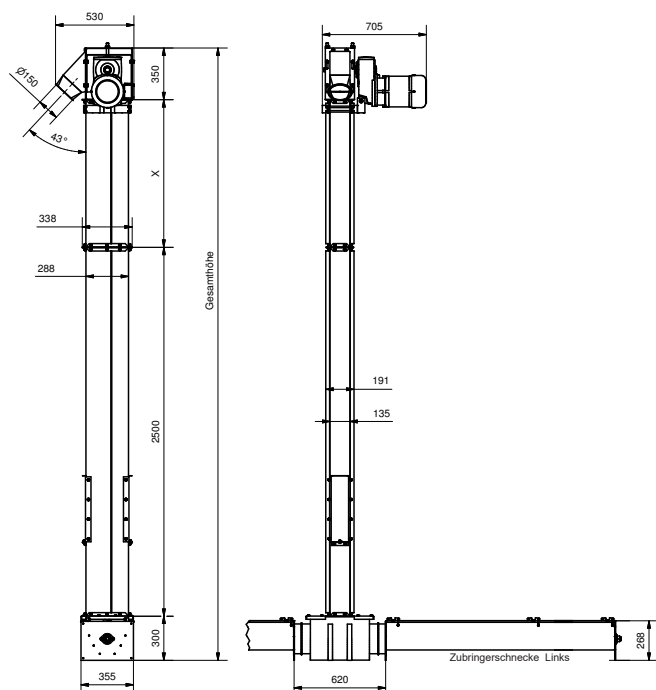
Abb. NR200

Kettenelevator Typ NK

Einen sehr geringem Energiebedarf bei hoher Förderleistung zeichnen diesen geräuscharmen Elevator von NEUERO aus. Diese Elevatoren können sowohl senkrecht als auch mit einem Neigungswinkel von bis zu 45° eingesetzt werden.

Typ		NK 20	NK 40
Förderleistung (abhängig vom Material)	t/h	20	40
Beschreibung	Einheit	Kettenelevator	Kettenelevator
Fördergeschwindigkeit	m/sec	1,9	1,9
Antrieb	KW	3 - 5,5	5,5 - 7,5
Antrieb-Typ		Flachgetriebe	Flachgetriebe
Schachtdurchmesser	mm	113x133 / 170x133	113x192 / 170x192
Durchmesser Einlauf	mm	150	200
Durchmesser Auslauf	mm	150	200
Max. Höhe	m	16,2	16,2

NK20



NK40

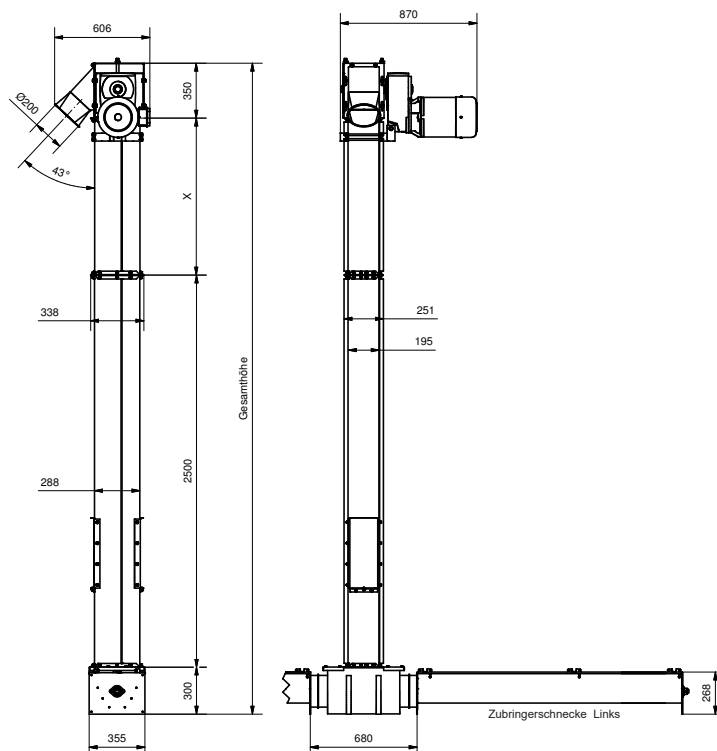


Abb. Zubringerschnecke mit einseitig gezogener Zubringerschnecke

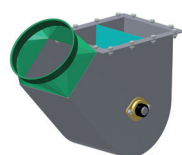


Abb. Fuß verzinkt
stirnseitiger Einlauf

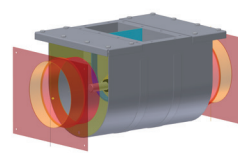


Abb. Fuß verzinkt
Ø 200

Becherelevatoren

Becherelevator NBEL - Jahresumschlag bis 5.000 t

Zur Förderung rieselfähiger Schüttgüter (z.B. Getreide, Mais, Hülsenfrüchten, Pellets und Kunststoffgranulat uvm.). Die Förderung erfolgt senkrecht. In Stahlausführung einschl. Spindelspannvorrichtung im Fuß, runder feuerverzinkter Elevatorschacht dadurch besonders stabil, Inspektionsklappe, Gurte öl- und fettbeständig, Getriebemotor IP 54

Typ	Motor kW	Leistung* t/h	Gurtgeschwind- igkeit m/sec	Elevatorhöhe m
NBEL 25	1,5 - 3,0	25	3	bis 28
NBEL 40	3,0 - 5,5	40	3	bis 28
NBEL 60	4,0 - 7,5	60	3	bis 28

Becherelevator NBE HD - Jahresumschlag über 5.000 t

Zur Förderung rieselfähiger Schüttgüter (z.B. Getreide, Mais, Hülsenfrüchten, Pellets und Kunststoffgranulat) Die Förderung erfolgt senkrecht. In Stahlausführung einschl. Spindelspannvorrichtung im Fuß, runder feuerverzinkter Elevatorschacht Ø250/315/400 mm in 0,5m, 1m, 2m, 3m, oder 6m, mit Inspektionsklappe, Getriebemotor IP 54

Typ	Motor kW	Leistung* t/h	Gurtgeschwind- igkeit ca. m/sec	Elevatorhöhe m
NBE 425	1,5 - 4,0	25	3	bis 41
NBE 440	2,2 - 7,5	40	3	bis 41
NBE 460	3,0 - 9,2	60	3	bis 41
NBE 5208	4,0 - 22,0	80	3	bis 51
NBE 5210	4,0 - 22,0	100	3	bis 51
NBE 5212	4,0 - 22,0	120	3	bis 51
NBE 6314	7,5 - 37,0	140	3	bis 51
NBE 6316	7,5 - 37,0	160	3	bis 51
NBE 6318	7,5 - 37,0	180	3	bis 51
NBE 6320	7,5 - 37,0	200	3	bis 51

Zubehör für Elevatoren NBEL/NBE

- Wartungsbühne
- Steigleitern
- Bodenkonsole
- Regenhaube
- Schieflaufüberwachung für Atex Zone 22
- Drehzahlwächter für Atex Zone 22
- Druckentlastungshauben für Atex zone 22



Abb. Schieflaufwächter
NBE HD feuerverzinkt



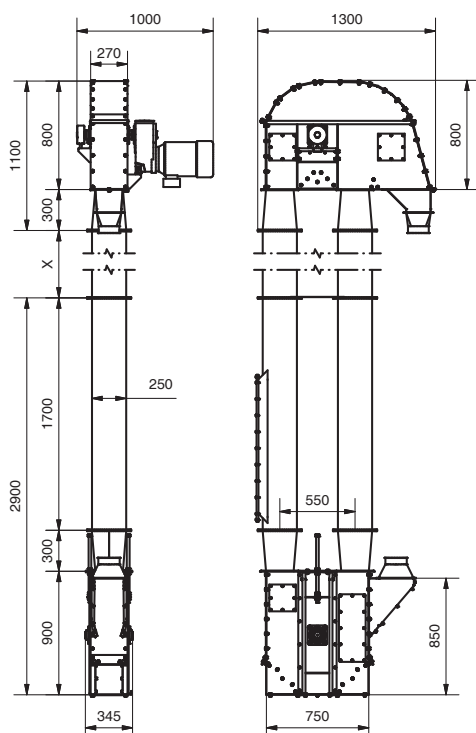
Abb. Elevatorschacht
spiralgeschweißt



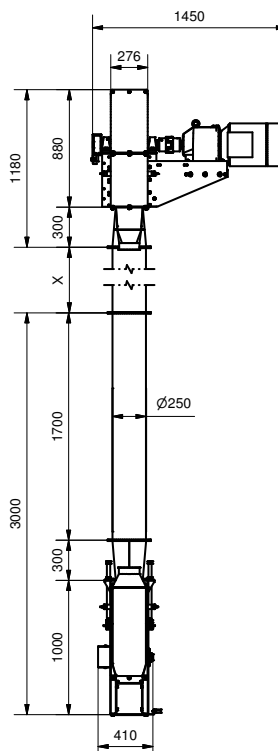
Abb. Elevatorschacht
mit Revisionsöffnung



Abb. Typ NBEL



Becherelevator NBEL



Becherelevator NBE HD

Fördern



NEUERO

Farm- und Fördertechnik GmbH
Alter Handelsweg 11
49328 Melle
Tel.: +49 (0)5427 9270-0
Fax: +49 (0)5427 9270-140
info@neuero-farm.de
www.neuero-farm.de