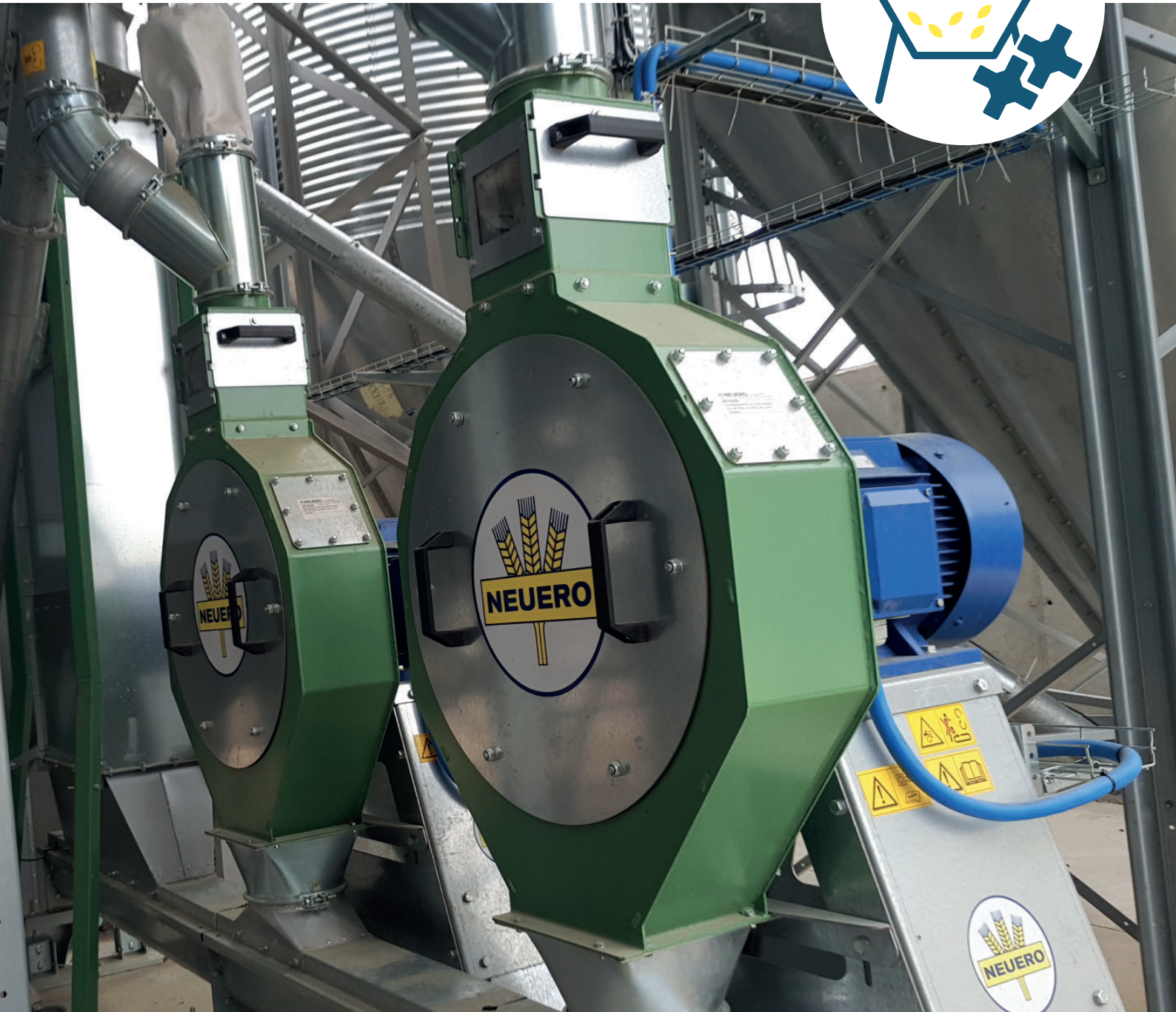
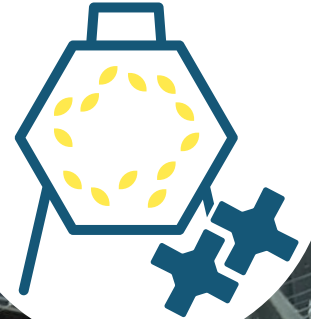




# Mahlen & Mischen



## Preisblätter

**(nur für den internen Gebrauch)**

Unverbindliche Preisempfehlung in €,  
ab Werk, unverpackt, zzgl. MwSt.,  
technische Änderungen vorbehalten.

# NEUERO

SMART FARM TECHNOLOGIES



Inhaltsverzeichnis	Typ	Seite
Flexschnecken	FS	3 - 4
Rohrschnecken Mehl	S120-S150	5 - 7
Rohrschnecken Mehl	S120i-S200i	8 - 9
Dosierschnecke	S100D	10
Hamtermühle ohne Gebläse	RVO	11 - 13
Jetfilter	NJF	14
Radial-Ansaugmühlen mit Gebläse	RVS/RSI	15 - 17
Futtermischer vertikal	FAM	18
Futtermischer diagonal	NDM	19
Futtermischer horizontal	NHM	20
Mineraltrichter		21
Sojaölpumpe		22
Mischfuttersilo GFK	SIA	23
Mischfuttersilo KOSA		24 - 25
Quetschen		26

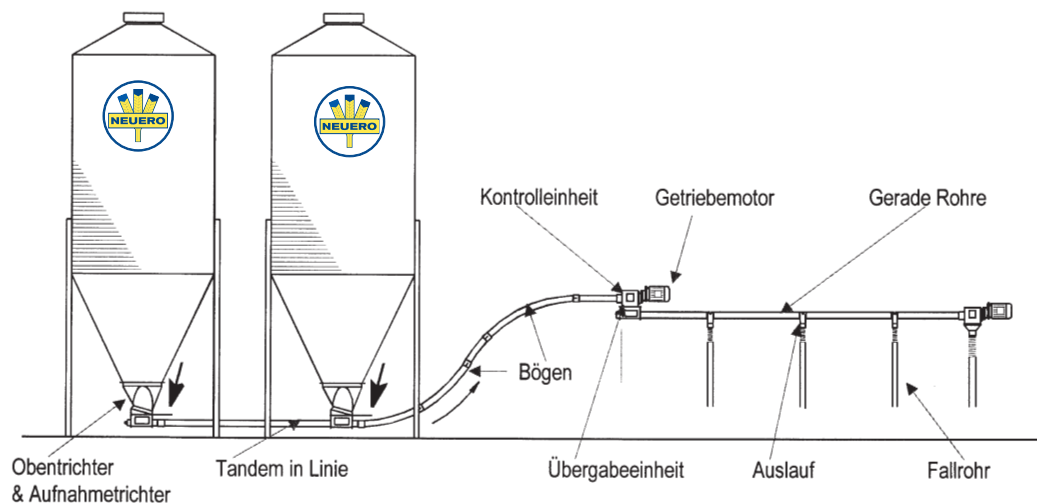
## Flexschnecken Typ FS

Achsenlose Förderspirale zum Transport verschiedener Schüttgüter zur Überbrückung größerer Förderweiten in Mahl- und Mischanlagen

### Vorteile

- Getriebemotorantrieb mit serienmäßigem Sicherheitsschalter
- Förderrohre und Bogen aus widerstandsfähigem Kunststoff
- auf Wunsch Rohre aus verzinktem Metall oder Edelstahl
- robuste Spirale aus widerstandsfähigem Stahl
- vielfältiges Zubehör für die verschiedensten Anwendungsfälle
- geringer Antriebsbedarf
- auch für Pellets geeignet

Flexschnecke	Typ	FS75	FS 90	FS 125
max.Länge mit 2 Bögen 45°(jeder weitere Bogen minus 3 m Förderlänge)		60 m	48 m	36 m
Spiraldurchmesser		60,5	68,3	94,6
Förderleistung/ Schüttgewicht 650 kg/m³, G-Motor 0,75kW 350upm max. Pellet-Durchmesser		2,0m³/1,3 t/h 8,0 mm	4,0m³/2,6 t/h 9,0 mm	-
Förderleistung/ Schüttgewicht 650 kg/m³, G-Motor 1,10kW 350upm max. Pellet-Durchmesser		2,0m³/1,3 t/h 8,0 mm	4,0m³/2,6 t/h 9,0 mm	-
Förderleistung/ Schüttgewicht 650 kg/m³, G-Motor 1,10kW 450upm max. Pellet-Durchmesser		2,2m³/1,44t/h 8,0 mm	5,1m³/3,35 t/h 9,0 mm	-
Förderleistung/ Schüttgewicht 650 kg/m³, G-Motor 1,10kW 290upm max. Pellet-Durchmesser		-	-	6,9m³/4,5 t/h 9,0 mm





## Flexschnecken Typ FS

Flexschnecke	Typ	FS75	FS 90	FS 125
		Art.-Nr.	Art.-Nr.	Art.-Nr.
Antriebsstation mit Getriebemotor 0,75 kW, 350 upm einschl. Sicherheitsendschalter und Fallrohr Ø 85 mm, 2,50 m lang*		2600500	2600800	-
Antriebsstation mit <b>Getriebemotor 1,1 kW, 350 upm</b> einschl. Sicherheitsendschalter und Fallrohr Ø 85 mm, 2,50 m lang ( <b>schwerfließendes Fördergut</b> )		2600502	2600802	-
Antriebsstation mit <b>Getriebemotor 1,1 kW, 450 upm</b> einschl. Sicherheitsendschalter und Fallrohr Ø 85 mm, 2,50 m lang		2600501	2600801	-
Antriebsstation mit <b>Getriebemotor 1,1 kW, 290 upm</b> einschl. Sicherheitsendschalter und Fallrohr Ø 85 mm, 2,50 m lang		-	-	2603000
Übergang Kontrolleinheit Flexschnecke auf Ø150 Spannring		2601480	2601480	2601495
Kunststoff-Förderrohr 3,0 m lang (ohne Spirale)		2600540	2600840	2603060
Kunststoff-Förderrohrbogen 45°, R=1,5m, Länge 1,2 m, o. Spirale** "Qualität NOVICOR"		2600550	2600850	2603070
Förderrohrbogen-Stahl 45° mit Rohrverbinder und Rohrschelle		2600555	2600855	2603075
Rohrschelle für Rohrverbindung***		2600560	2600860	2603050
Rohrverbinder zur Verbindung von 2 glatten Rohrenden ****		2600580	2600880	2603080
lfd. Meter Förderspirale *****		2600570	2600870	2603090
Auslauf mit manueller Absperrung (ohne Fallrohr) *****		2600590	2600890	2603100
Automatischer Auslauf mit motor. Antrieb (24 V)		2600488	2600487	-
Ablaufrohr Ø 70 mm mit teleskopierbarem Überschieberohr und Feststellknebel (1,0 - 2,0 m lang)		2600601	2600601	-
Ablaufrohr FS 75, Ø 70, 3,0 m/FS 90, Ø 85, 3,0 m/FS 125, Ø 110, 2,0 m lang		2600620	2600920	2603105
Bogen 45 Grad Ø 70 mm Ablaufrohr		2600640	2600640	-
Flexibles Ablaufrohr 0,3 m lang FS 75=Ø 70 mm FS 90 = Ø 85 mm, FS 125 Ø 110 mm		2600720	2600725	2603150
Aufnahmetrichter mit Kunststoffanschlussrichter, Absperrschieber, Klopfer, Untenlager und Spannweite (f. waagerechte o. 30°-Schräg-Förderung)		2600650	2600950	2603040
Vierfach-Kunststoffrichter		2600675	2600675	2600675
Doppelaufnahmetrichter mit Kunststoffanschlussrichter, Absperrschieber, 2 Klopfer, 2 Untenlager und 2 Spannweiten (für waagerechte oder 30°-Schräg-Förderung mit 2 Flexschnecken aus einem Silo)		2600730	2601000	-
Rücklauf-Tandemsatz f. 2 Silos m. Kunststoffanschlussrichter, Absperrschieber, Klopfer, 1 Aufnahmetrichter, Endlager, Spannweite, Spirale und Zwischenrohr 3,0 m lang		2600770	2600970	2603140
Tandemsatz in Linie kpl. für 2 Silos		2600775	2600975	2603145
Getreideaufnahmesatz (Entladesatz)		2600645	2600845	-
Universal-Anpassungskragen (für den Anschluss des kompletten Aufnahmetrichters an vorhandene Fremdsilos für Mischfutter)		2600690	2600690	2600690
Übergabeeinheit mit Getriebemotor 0,75 kW und Aufnahmetrichter (für den Anschluss der nachfolgenden Flexschnecke)		2600750	2601200	2603120
Kapazitiver Näherungsschalter 20-250 V mit 2m Kabel, Verschraubung und Gegenring, ein- oder ausschaltverzögert		0080960	0080960	80960
Satz Anschluss-Anbauteile für Näherungsschalter		0080947	0080947	80947
Aufhängekette (Aufhängung alle 1,5 m) pro m		2601400	2601400	2601400
Schraubhaken 90 mm lang		2601410	2601410	2601410
Schraubhaken 160 mm lang		2601415	2601415	2601415
S-Haken (pro Aufhängung 2 Stück einplanen)		2601420	2601420	2601420
Übergangsstück Ø 200 Sp. Verb. mit Aufnahmetrichter Flexschnecke		2601520	2601530	2601540
Übergangsstück Ø 150 Sp. Verb. mit Aufnahmetrichter Flexschnecke		2601620	2601630	2601640
Freier Auslauf 178 x 178 mm mit Rohrverbinder + Rohrschellen		2600926	2600931	2600936
Absperrplattensatz für modulare Kontrolleinheit		7005752	7005752	7005752
Übergangsstück für modulare Kontrolleinheit FS75/FS90 auf Ø150		2601495	2601495	-
Basisgehäuse für modulare Kontrolleinheit mit Auslauf Ø85mm		7002567	7002567	-
Zusatzmodulare Kontrolleinheit		7002568	7002568	-
Verbindungssatz		7002689	7002569	-
Getriebemotor 0,75 kW, 350 upm		2600520	2600520	-
Getriebemotor 1,1 kW, 350 upm		2600522	2600522	-

Für eine optimale Förderung von mehlartigen Produkten empfehlen wir den waagerechten Anschluss der Flexschnecke an das Silo.  
Die Förderrohrleitung waagerecht oder steigend verlegen - nicht mit Gefälle.  
Bei größeren Förderlängen oder Einsatz im 90°-Winkel auf engstem Raum ist der Einsatz einer weiteren Flexschnecke mit Übergabeeinheit erforderlich. Die max. tägliche Laufzeit sollte 2 Stunden nicht überschreiten. Spiralgröße der Förderleistung anpassen.  
Bei hoch schleissendem Fördergut (z.B. Legehennenmehl mit Kalkanteil) bitte Rücksprache mit dem Werk.

Wichtig! Bitte beachten:

- \* Der Sicherheitsendschalter darf nicht als Vollmelder genutzt werden.
- \*\* Durch Trennen u. Zusammenfügen der 45 Grad Bögen kann jeder Winkel zw. 15+90 ° hergestellt werden.
- \*\*\* Für jedes Förderrohr und jeden Bogen wird eine Rohrschelle benötigt.
- \*\*\*\* Zu jeder Flexschnecke mindestens 2 Rohrverbinder und 4 Rohrschellen zusätzlich vorsehen.
- \*\*\*\*\* Zusätzlich 1,0 m Förderspirale (für Aufnahme und Antriebsstation) vorsehen.
- \*\*\*\*\* Wird ein totaler Auslauf an einer Abgabestelle gefordert, müssen 2 Ausläufe direkt hintereinander eingebaut werden.



## Rohrschnecken Mehl Typ S 100 - S 150

Die NEUERO Rohrschnecken der S-Serie zeichnen sich durch eine hohe Leistung bei der Förderung von landwirtschaftlichen Schüttgütern im saisonalen Einsatz aus.

Moderne Antriebe und Motore sichern den wirtschaftlichen Einsatz durch einen geringen Energiebedarf. NEUERO bietet optional ein breit gefächertes Zubehörprogramm für den vielseitigen Einsatz wie Sensoren und Wartungsbühnen etc. Die Förderer sind modular kombinierbar und können durch das Zubehör ergänzt werden. Der Aufbau ist bedienerfreundlich und wartungsarm.

### Vorteile:

- preiswerte Art der Förderung von Getreide
- durch Muffenverbindung nahezu stufenlos in der Länge anzupassen
- lieferbar für den Einsatz von Getreide und Mehl

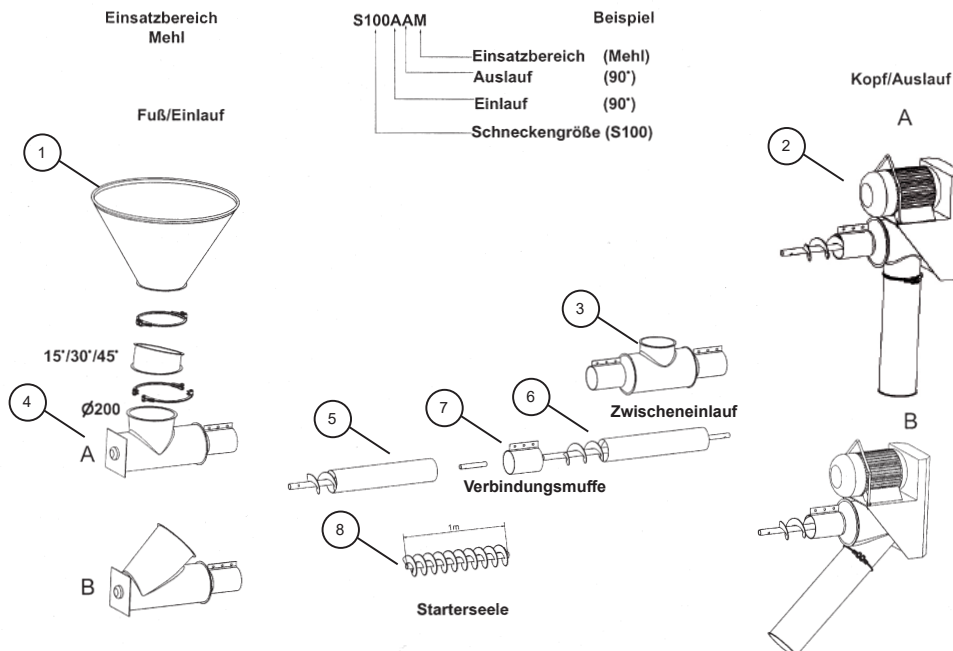
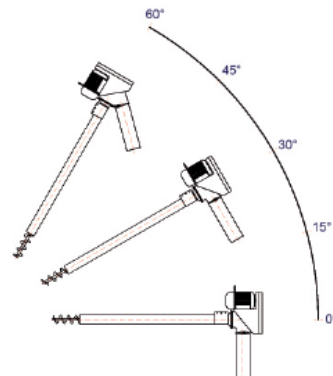
		S	S	S
Schnecken		S 100	S 120	S 150
Typ		Mehl 600 kg/m <sup>3</sup>	Mehl 600 kg/m <sup>3</sup>	Mehl 600 kg/m <sup>3</sup>
Förderleistung (abhängig vom Material)	t/h	*	*	*
Schneckendrehzahl	U/min	650	570	510
Antrieb	kW	1,5 - 3	2,2 - 4	3 - 5,5
Antrieb-Typ		Keilriemenantrieb	Keilriemenantrieb	Keilriemenantrieb
Außenrohr Durchmesser	mm	100	120	150
Verbindungsart		Muffe	Muffe	Muffe
Durchmesser Einlauf	mm	200	200	200
Durchmesser Auslauf	mm	150	150	150
Max Gesamtlänge	m	12,5	12,5	11,5
max. Steigung	°	75	75	75

### Serie

- Motor und Antrieb montiert
- Schneckenkopf 45° oder 90° wahlweise lieferbar
- Elektromotor n=1440 min<sup>-1</sup>

- Schneckenseele rechtsgängig
- komplett feuerverzinkte Ausführung inkl. Schneckenrohr

Förderleistung je nach Förderwinkel			
Leistung bei einem Schüttgewicht von 600 kg/m <sup>3</sup> und ca. 14 % Kornfeuchte - Angaben in t/h			
	S100	S120	S150
	Mehl	Mehl	Mehl
0 Grad	9,0	15,0	23,0
15 Grad	8,0	13,0	20,0
30 Grad	7,0	11,0	17,0
45 Grad	5,5	9,0	14,0
60 Grad	4,5	7,0	11,0





## Rohrschnecken Mehl Typ S 100 - S 150

für Einlauftrichter oder Fußteil Ø S 100 A				Ø S 120 A		Ø S 150 A	
Länge m	Kopf	Motor kW	Art.-Nr.	Motor kW	Art.-Nr.	Motor kW	Art.-Nr.
2,5	90°	1,5	4640002	2,2	4641202	-	-
3,5		1,5	4640102	2,2	4641302	3,0	4642502
4,5		1,5	4640202	2,2	4641402	4,0	4642602
5,5		1,5	4640302	2,2	4641502	4,0	4642702
6,5		2,2	4640402	3,0	4641602	4,0	4642802
7,5		2,2	4640502	3,0	4641702	5,5	4642902
8,5		2,2	4640602	3,0	4641802	5,5	4643002
9,5		3,0	4640702	4,0	4641902	5,5	4643102
10,5		3,0	4640802	4,0	4642002	5,5	4643202
11,5		3,0	4640902	4,0	4642102	5,5	4643302
12,5		3,0	4641002	4,0	4642202	-	-
Ø S 100 B				Ø S 120 B		Ø S 150 B	
2,5	45°	1,5	4640003	2,2	4641203	-	-
3,5		1,5	4640103	2,2	4641303	3,0	4642503
4,5		1,5	4640203	2,2	4641403	4,0	4642603
5,5		1,5	4640303	2,2	4641503	4,0	4642703
6,5		2,2	4640403	3,0	4641603	4,0	4642803
7,5		2,2	4640503	3,0	4641703	5,5	4642903
8,5		2,2	4640603	3,0	4641803	5,5	4643003
9,5		3,0	4640703	4,0	4641903	5,5	4643103
10,5		3,0	4640803	4,0	4642003	5,5	4643203
11,5		3,0	4640903	4,0	4642103	5,5	4643303
12,5		3,0	4641003	4,0	4642203	-	-

Zubehör		Ø S 100	Ø S 120	Ø S 150
		Art.-Nr.	Art.-Nr.	Art.-Nr.
	Einlauftrichter eckig, mit Regulierung komplett (Länge = 1070 mm, Breite = 1070 mm, Höhe = 700 mm)	0041814	0043141	0041817
	U-Bügel mit Untenlager	0440065	0440070	0440075
<b>B</b>	Fußteil 45°, Ø 200 mit Untenlager f. Spannrr. Verb. feuerverzinkt	4500500	4500512	4500515
<b>A</b>	Fußteil 90°, Ø 200 mit Untenlager f. Spannrr. Verb. feuerverzinkt	4500520	4500530	4500540
<b>1</b>	Einlauftrichter Ø 630/Ø200, ohne Eingriffschutz	4501005	4501005	4501005
	Eingriffschutz für Einlauftrichter Ø 630/Ø200	1710500	1710500	1710500
	Spannring Ø 200 mit Verschraubung und Dichtung	8199220	8199220	8199220
	Fahrbare Stütze (einsetzbar für Schnecke bis 6,5 m Länge)	0041795	0041797	0044318
	Fahrgestell bis 8,5 m (mittlerer Wagen)	0047339	0047340	0044319
	Fahrgestell ab 9,5 m (großer Wagen)	-	0047341	0044320
<b>3</b>	Zwischeneinlauf Ø 150 für Spannring-Verb. (Leistungsreduzierung bis zu 50 %)	0470500	470510	0470520
	Verlängerung ohne Muffe 1,0 m	0470200	0470230	0470260
<b>5</b>	Verlängerung ohne Muffe 2,0 m	0470210	0470240	0470270
	Verlängerung ohne Muffe 3,0 m	0470220	0470250	0470280
<b>8</b>	Schneckensee 1 m Starterseele für Feindosierung (Leistungsreduzierung bis zu 50%)	0470420	0470430	0470440
	Muffe für Verlängerung mit 5 Löchern	0041627	41728	0041729
<b>7</b>	Regenhaube	8140300	8140300	8140300
	Anbaukosten für Motorschutz-/Sterndreieckschalter	8500250	8500250	8500250
	Mehrpreis für Ausführung schiebender Einsatz	8500260	8500260	8500260

S 100 - Schneckendrehzahl 430 min <sup>-1</sup>
- Mehrpreis f. Motor n=970 min <sup>-1</sup> 1,5 kW = a. Anfrage
- Mehrpreis f. Motor n=970 min <sup>-1</sup> 2,2 kW = a. Anfrage

für Motor und Antrieb	
von:	
2,2 auf 3,0 kW	a. Anfrage
3,0 auf 4,0 kW	a. Anfrage
4,0 auf 5,5 kW	a. Anfrage



## Rohrschnecken Mehl Typ S 100 - S 150

Schalter mechanische Förderer incl. Anbau am Gerät		Art.-Nr.
Motorschutzscharter 1,5 - 2,5 A, abschließbar	für 0,75 kW	5110901
Motorschutzscharter 2,4 - 3,5 A, abschließbar	für 1,1 kW	5110902
Motorschutzscharter 3,2 - 5,5 A, abschließbar	für 1,5-2,2 kW	5110903
Motorschutzscharter 5,0 - 8,5 A, abschließbar	für 3,0 kW	5110904
Motorschutzscharter 8,0 - 13,0 A, abschließbar (für Direkteinschaltung)	für 4,0 kW	5110905
Sterndreieckscharter mit MSS 8,6 - 14,7 A, abschließbar	für 4,0+5,5 kW	5110910
Sterndreieckscharter mit MSS 11,0 - 22,5 A, abschließbar	für 7,5+9,2 kW	5110911
Sterndreieckscharter mit MSS 19,0 - 27,0 A, abschließbar	für 11,0 kW	5110912
Motorschutzscharter 3,2 - 5,5 A, abschließbar und CEE-Stecker 16 A	für 1,5+2,2 kW	5110915
Motorschutzscharter 5,0 - 8,5 A, abschließbar und CEE-Stecker 16 A	für 3,0 kW	5110916
Motorschutzscharter 8,0 - 13,0 A, abschließbar, CEE-Stecker 16 A (für Direkteinsch.)	für 4,0 kW	5110917
Sterndreieckscharter mit MSS 5,5 - 9,5 + CEE-Stecker 16 A	für 4,0 kW	5110920
Sterndreieckscharter mit MSS 8,6 - 14,7 A, abschließbar + CEE-Stecker 16 A	für 5,5 kW	5110921
Sterndreieckscharter mit MSS 11 - 22,5 A, abschließbar + CEE-Stecker 32 A	für 7,5 kW	5110922
Sterndreieckscharter mit MSS 19 - 27,0 A, abschließbar + CEE-Stecker 32 A	für 11,0 kW	5110923
Scharter GK 1,5 - 2,2 kW		5110930
Scharter GK 3,0 kW		5110931
Scharter GK 4,0 kW		5110932
Scharter GK 5,5 kW		5110933

## Rohrschnecken Mehl S 120 i - S 200 i

Die NEUERO Rohrschnecken der L-Serie zeichnen sich durch eine hohe Leistung bei der Förderung von landwirtschaftlichen Schüttgütern aus und eignen sich daher auch für den anspruchsvollen Einsatz.

Moderne Antriebe und Motore sichern den wirtschaftlichen Einsatz durch einen geringen Energiebedarf. NEUERO bietet optional ein breit gefächertes Zubehörprogramm wie Sensoren, Wartungsbühnen etc. an. Die Rohrschnecken sind modular kombinierbar und können durch das Zubehör ergänzt werden. Der Aufbau ist bedienerfreundlich und wartungsarm.

### Vorteile:

- großdimensionierte Lager und Materialstärken
- schwere und stabile Bauweise
- abschmierbare Zwischenlagerungen mit Bronzebuchsen
- Flanschverbindungen für hohe Stabilität
- geringe Drehzahl zur kornschonenden Förderung und Verschleißminderung
- optional mit Motor am Fußteil für schiebenden Einsatz

		L	L	L
		S 120 i	S 150 i	S 200 i
<b>Schnecken</b>				
Typ				
Förderleistung (abhängig vom Material)	t/h	*	*	*
Schneckendrehzahl	U/min	360	360	360
Antrieb	kW	1,1 - 4,0	1,5 - 5,5	2,2 - 7,5
Antrieb-Typ		Keilriemenantrieb	Keilriemenantrieb	Keilriemenantrieb
Außenrohr Durchmesser	mm	120	150	200
Verbindungsart		Flansch	Flansch	Flansch
Durchmesser Einlauf	mm	150	150	200
Durchmesser Auslauf	mm	150	150	200
Max Gesamtlänge	m	12	12	12
max. Steigung	°	75	75	75

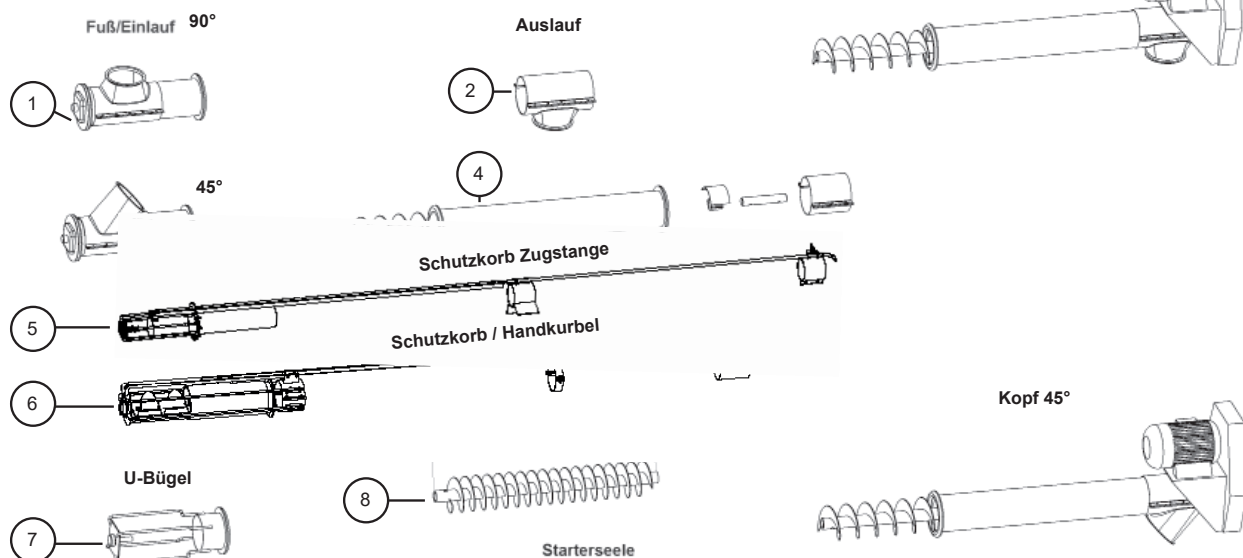
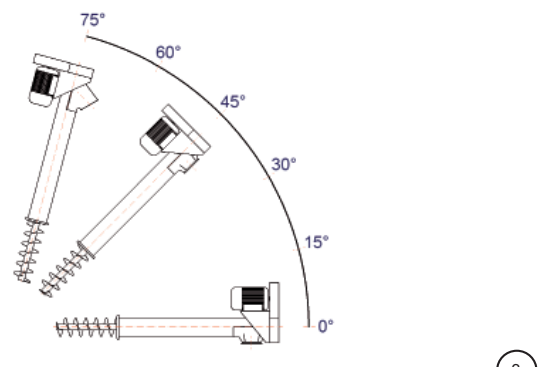
### Serie

- Motor und Antrieb montiert
- wahlweise mit Schneckenkopf 45° oder 90° lieferbar
- Elektromotor n=1440 min<sup>-1</sup>
- lieferbar mit Auslauf Ø 150, Ø 200, Ø 250, Ø 300 sowie Spannringverbindung
- komplett feuerverzinkte Ausführung

### Technische Daten/Leistungsangaben

Typ	S120 i	S150 i	S200 i
Schneckendrehzahl U/min <sup>-1</sup>	360	360	360
Schneckenrohr-Ø	120	150	200
Flansch-Ø	175	210	260
Auslauf für Sp. Verb. Ø	150	150	200
Förderleistung je nach Förderwinkel*	t/h	t/h	t/h
0 Grad	10,0	20	50
15 Grad	9,5	19	47
30 Grad	9,0	18	43
45 Grad	8,3	17	40
60 Grad	6,2	13	33
75 Grad	5,2	11	27

\* Leistung bei einem Schüttgewicht von 750 kg/m<sup>3</sup> und ca. 14 % Kornfeuchte







## Rohrschnecken Mehl S 120 i - S 200 i

Länge m	Ø S 120 i 90 °		Ø S 150 i 90°		Ø S 200 i 90°	
	Motor kW	Art.-Nr.	Motor kW	Art.-Nr.	Motor kW	Art.-Nr.
3,0	1,1	4644600	1,5	4645000	2,2	4650000
4,0	1,1	4644610	2,2	4645002	2,2	4650002
5,0	1,5	4644620	2,2	4645004	3,0	4650004
6,0	1,5	4644630	3,0	4645006	3,0	4650006
7,0	2,2	4644640	3,0	4645008	4,0	4650008
8,0	2,2	4644650	4,0	4645010	4,0	4650010
9,0	3,0	4644660	4,0	4645012	5,5	4650012
10,0	3,0	4644670	4,0	4645014	5,5	4650014
11,0	3,0	4644680	5,5	4645016	5,5	4650016
12,0	4,0	4644690	5,5	4645018	7,5	4650018
Länge m	Ø S 120 i 45°		Ø S 150 i 45°		Ø S 200 i 45°	
	Motor kW	Art.-Nr.	Motor kW	Art.-Nr.	Motor kW	Art.-Nr.
3,0	1,1	4644500	1,5	4645001	2,2	4650001
4,0	1,1	4644510	2,2	4645003	2,2	4650003
5,0	1,5	4644520	2,2	4645005	3,0	4650005
6,0	1,5	4644530	3,0	4645007	3,0	4650007
7,0	2,2	4644540	3,0	4645009	4,0	4650009
8,0	2,2	4644550	4,0	4645011	4,0	4650011
9,0	3,0	4644560	4,0	4645013	5,5	4650013
10,0	3,0	4644570	4,0	4645015	5,5	4650015
11,0	3,0	4644580	5,5	4645017	5,5	4650017
12,0	4,0	4644590	5,5	4645019	7,5	4650019

Zubehör	Ø S 120 i	Ø S 150 i	Ø S 200 i
	Art.-Nr.	Art.-Nr.	Art.-Nr.
Schutzkorb incl. Einlaufregulierung mit Zugstange bis 3 m (5)	0440081	0440082	-
Schutzkorb incl. Einlaufregulierung mit Handkurbel bis 3 m (6)	0440086	0440087	440090
Verlängerung Einlaufregulierung 2,0 m (ggf. bauseits kürzen)	0440098	0440099	
Einlauftrichter, eckig, 0 - 45 Grad	-	4426000	4429200
Fußteil 90°, für Spannring-Verbindung feuerverz. (1)	0470900	4425080	4428900
Fußteil 45°, für Spannring-Verbindung feuerverz.	0470910	4425070	4428800
Fahrvorrichtung (mittlerer Wagen) bis 8,5 m	-	0044319	-
Fahrvorrichtung (großer Wagen) ab 9,5 m	-	0044320	-
Schneckenseele 1m (Starterseele für Feindosierung) Leistungsreduzierung bis zu 50%	0470920	4428230	4428240
Schneckenverlängerung 0,5 m lang (4)	0470880	4425015	4428075
Schneckenverlängerung 1,0 m lang	0470870	4425020	4428100
Schneckenverlängerung 2,0 m lang	0470850	4425030	4428200
Schneckenverlängerung 3,0 m lang	0470830	4425040	4428300
Verbindungsbolzen zur Verbindung von Verlängerungen 0,5 m lang (hier kann kein Zwischenlager eingesetzt werden)	0470803	0444955	0444960
Zwischenlager für Verlängerungen 1,0 - 3,0 m	0070890	4425050	4428500
Zwischeneinlauf Ø 150, 90°, sollte der Zwischeneinlauf als Auslauf verwendet werden, kann ein 100%iger Auslauf nicht gewährleistet werden	-	4425001	4428001
Regenhaube	8140400	8140400	8140400
U-Bügel mit Untenlager (7)	-	-	4428602
Mehrpreis für Ausführung -schiebender Einsatz-	8500260	8500260	8500260

### Zubehör Elektrik

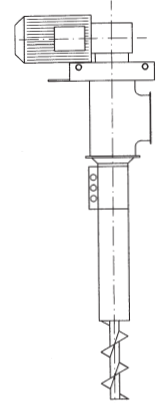
Schalter mechanische Förderer		lose	Anbau
Motorschutzschalter 1,5 - 2,5 A, abschließbar	für 0,75 kW	0080629	5110901
Motorschutzschalter 2,4 - 3,5 A, abschließbar	für 1,1 kW	0080630	5110902
Motorschutzschalter 3,2 - 5,5 A, abschließbar	für 1,5-2,2 kW	0080631	5110903
Motorschutzschalter 5,0 - 8,5 A, abschließbar	für 3,0 kW	0080632	5110904
Motorschutzschalter 8,0 - 13,0 A, abschließbar (für Direkteinschaltung)	für 4,0 kW	0080646	5110905
Motorschutzschalter 3,2 - 5,5 A, abschließbar und CEE-Stecker 16 A	für 1,5+2,2 kW	0080637	5110915
Motorschutzschalter 5,0 - 8,5 A, abschließbar und CEE-Stecker 16 A	für 3,0 kW	0080638	5110916
Motorschutzschalter 8,0 - 13,0 A, abschließbar, CEE-Stecker 16 A (für Direkteinsch.)	für 4,0 kW	0080645	5110917
Wendeschalter 16 A ohne MSS		0080642	
Sterndreieckschalter mit MSS 5,5 - 9,5 A und CEE-Stecker für 4 kW		5110920	
Sterndreieckschalter mit MSS 8,6 - 14,7 A und CEE-Stecker für 5,5 kW		5110921	
Sterndreieckschalter mit MSS 11 - 22,5 A und CEE-Stecker für 7,5 kW		5110922	
Sterndreieckschalter mit MSS 19 - 27 A und CEE-Stecker für 11 kW		5110923	



## Dosierschnecken

Die Grundausrüstung schließt folgenden Lieferumfang ein: Schneckenkopf 90° (feuerverzinkt) (Förderwinkel 0-45°) 0,5 m lang, mit Aufhängevorrichtung, Getriebemotor (400 V, 50 Hz), Konsole, Antriebswelle, Schutzrohr, Spannring Ø 150 und Rohr Ø 150, 0,5 m, für Spannring-Verbindung sowie die jeweils erforderlichen Verlängerungen und Verbindungsmuffen, Motor montiert, Schneckenrohr-Ø 100 mm, in verzinkter Ausführung

Bauform des Motors		Baugröße 80	Baugröße 90	Baugröße 90
Upm		$n_2 = 96 \text{ min}^{-1}$	$n_2 = 140 \text{ min}^{-1}$	$n_2 = 186 \text{ min}^{-1}$
Förderleistung je nach Förderwinkel: Leistung bei einem Schüttgewicht von 600 kg/m <sup>3</sup>	bis 15 Grad	1.680 kg/h	2.400 kg/h	3.200 kg/h
	bis 30 Grad	1.470 kg/h	2.100 kg/h	2.800 kg/h
	bis 45 Grad	1.180 kg/h	1.650 kg/h	2.200 kg/h
Motor		0,75 kW	1,1 kW	1,5 kW



Typ Dosierschnecke S100 D	0,75 kW	1,1 kW	1,5 kW
Gesamtlänge m	Art.-Nr.	Art.-Nr.	Art.-Nr.
1,7	4939910	4939810	4939915
2,7	4939920	4939820	4939925
3,7	4939930	4939830	4939935
4,7	4939940	4939840	4939945
5,7	4939950	4939850	4939955
Zubehör			Art.-Nr.
Schneckenseele 1 m (Starterseele für Feindosierung) Leistungsreduzierung bis zu 50%			0470420
Trichterfußteil S 100 90° für Spannring-Verbindung, feuerverzinkt			0470010
Trichter eckig für S100D verz.			4427305
Mehrpreis für Ausführung 1,5 kW auf 2,2 kW			auf Anfrage

## Hamtermühle ohne Gebläse Typ RVO

Speziell für mittelgroße landwirtschaftliche Betriebe hat NEUERO die L-Serie entwickelt. Die RVO-Mühle von NEUERO zeichnet sich durch eine hohe Leistungsfähigkeit bei niedrigen Energiebedarf aus. Die RVO-Mühle eignet sich zur Vermahlung von allen Getreidesorten bis zu einer Feuchtigkeit von 20%.

Technische Daten:	
Motore	7,5-11,0-15,0-18,5-22,0 kW
Siebfläche	2550 cm <sup>2</sup>
Siebtypen	Ø Rundlochsieb / Drahtsieb
Gewicht m. Motor (kg)	205-245-255-270-315
Anzahl der Schläger	48 Stück
Lautstärke u. Vollast dB	85 dB

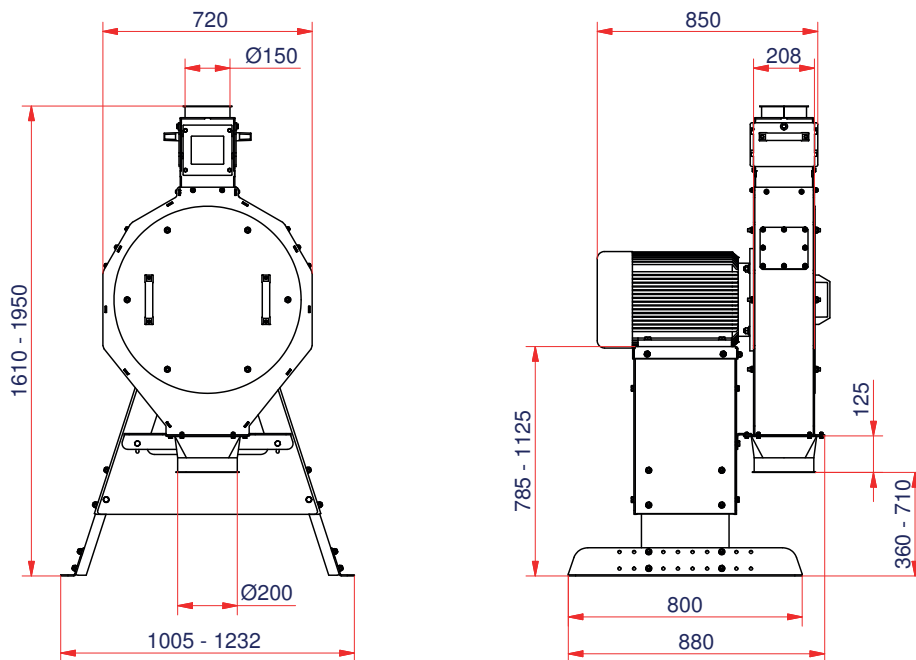
### Leistungen/Kapazitäten:

Leistungen für lagerfähiges, trockenes und gereinigtes Getreide  
 Motoren 7,5 – 30,0 kW in kg/Stunde, Siebgröße: Drahtgewebesieb 4,5 mm

Mühle	RVO 354	RVO 554	RVO 654	RVO 754	RVO 854	RVO 922	RVO 930
Getreideart	7,5 kW	11, kW	15,0 kW	18,5 kW	22,0 kW	22,0 kW	30,0 kW
Gerste	990	1.650	2.280	2.970	3.740	4.450	6.420
Weizen	1.585	2.425	3.200	4.420	5.350	5.980	7.680

Die Kapazität der Mühle schwankt in Abhängigkeit von der Siebgröße, der Feuchtigkeit und der Getreideart.

### RVO 354-854



Typ Getreidemühlen*	Motor kW	Art.-Nr.
RVO 354	7,5	4019200
RVO 554	11,0	4019210
RVO 654	15,0	4019220
RVO 754	18,5	4019230
RVO 854	22,0	4019240
RVO 922	22,0	4011090
RVO 930	30,0	4011095

\*inkl. Einlauf Ø 150 mm, Auslauf Ø 200 mm, Magnetplatte und Gestell

Zubehör	Art.-Nr.
Auslauf RVO mit Probennehmer	7011674



## Hamtermühle ohne Gebläse Typ RVO

<b>Zubehör zur RVO 35x-85x</b>	<b>Art.-Nr.</b>
Trichter Ø 630 - Ø 150 Spannring-Verbindung	4501000
Rohrschelle Ø630 mit Dichtung	8272600
Einlaufdeckel für Trichter Ø630 mit 5x Einlauf Ø150 mm	7014225
Eingriffschutz kpl. für Einlauftrichter Ø 150	1710500
Fußteil 45°, Ø 200 mit Untenlager f. Spannr. Verb., verzinkt Ø S100	4500500
Fußteil 90°, Ø 200 mit Untenlager f. Spannr. Verb., verzinkt Ø S100	4500520
Fußteil 45°, Ø 200 mit Untenlager f. Spannr. Verb., verzinkt Ø S120	4500512
Fußteil 90°, Ø 200 mit Untenlager f. Spannr. Verb., verzinkt Ø S120	4500530
Fußteil 45°, Ø 200 mit Untenlager f. Spannr. Verb., verzinkt Ø S150	4500515
Fußteil 90°, Ø 200 mit Untenlager f. Spannr. Verb., verzinkt Ø S150	4500540
Spannring Ø 200 mm mit Verschraubung	8199220
Übergang auf Förderspirale FS 90 0° Grad mit Endlager (für RVO Baureihe x52)	4509902
Übergang auf Förderspirale FS 125 0° Grad mit Endlager (für RVO Baureihe x52)	4509912
Zwischenwinkel 30° Grad für Förderspirale	4509922
Schlägersatz = 48 Stück	4509931
Schlägerbolzen (4 Stück je Mühle)	4509940
Schlossblech f. Schlägerbolzen (4 Stück je Mühle)	4509950
Imbusschraube M6x10 für Schlossblech (4 Stück werden pro Mühle benötigt PE=100)	6145140
<b>Siebelement zur RVO 35x-85x</b>	<b>Art.-Nr.</b>
<i>(pro Mühle werden 3 Siebelemente bzw. Reibelemente und 4 Mahlbrücken benötigt)</i>	
Drahtsiebelement 2,0 mm für RVO	4509800
Drahtsiebelement 2,5 mm für RVO	4509805
Drahtsiebelement 3,0 mm für RVO	4509810
Drahtsiebelement 3,5 mm für RVO	4509815
Drahtsiebelement 4,0 mm für RVO	4509820
Drahtsiebelement 4,5 mm für RVO	4509825
Drahtsiebelement 5,0 mm für RVO	4509830
Lochblechsiebelement 2,0 mm f. RVO	4509840
Lochblechsiebelement 2,5 mm f. RVO	4509845
Lochblechsiebelement 3,0 mm f. RVO	4509850
Lochblechsiebelement 3,5 mm f. RVO	4509855
Lochblechsiebelement 4,0 mm f. RVO	4509860
Lochblechsiebelement 5,0 mm f. RVO	4509865
Lochblechsiebelement 6,0 mm f. RVO	4509870
Lochblechsiebelement 8,0 mm f. RVO	4509875
Lochblechsiebelement 10,0 mm f. RVO	4509880
Lochblechsiebelement 12,0 mm f. RVO	4509885
<b>Siebelement zur RVO G 340-840</b>	<b>Art.-Nr.</b>
<i>(pro Mühle werden 3 Siebelemente bzw. Reibelemente und 3 Mahlbrücken benötigt)</i>	
Drahtsiebelement 2,0 mm für RVO	4508500
Drahtsiebelement 2,5 mm für RVO	4508505
Drahtsiebelement 3,0 mm für RVO	4508510
Drahtsiebelement 3,5 mm für RVO	4508515
Drahtsiebelement 4,0 mm für RVO	4508520
Drahtsiebelement 4,5 mm für RVO	4508525
Drahtsiebelement 5,0 mm für RVO	4508530
Lochblechsiebelement 2,0 mm f. RVO	4508535
Lochblechsiebelement 2,5 mm f. RVO	4508540
Lochblechsiebelement 3,0 mm f. RVO	4508545
Lochblechsiebelement 3,5 mm f. RVO	4508550
Lochblechsiebelement 4,0 mm f. RVO	4508555
Lochblechsiebelement 5,0 mm f. RVO	4508565
Lochblechsiebelement 6,0 mm f. RVO	4508570
Lochblechsiebelement 8,0 mm f. RVO	4508575
Lochblechsiebelement 10,0 mm f. RVO	4508580
Lochblechsiebelement 12,0 mm f. RVO	4508585
Mahlbrücke mit Schrauben Skiold RVO 350/1/2/3 bis RVO 850/1/2/3	6140500
Reibboden (durch Einsatz steht 1/3 weniger Siebfläche zur Verfügung)	7004081
<b>Ersatzteile für RVO G 340 - 840</b>	
Schlägersatz = 40 Stück	6100200
Schlägerbolzen (4 Stück werden pro Mühle benötigt)	6100210
Schlossblech f. Schlägerbolzen (4 Stück werden pro Mühle benötigt)	6100220
Imbusschraube M6x10 für Schlossblech (4 Stück werden pro Mühle benötigt PE = 100)	6145140



## Hamtermühle ohne Gebläse Typ RVO

Drahtgewebesiebe für Mühlen RVO 232, 332, 532, RVS 300-520, 1-teilig; Außen-Ø = 490 mm, Innen-Ø = 240 mm				
Maschenweite mm	Schrotfeinheit	Drahtstärke mm	Farbe (außen am Rand)	Art.-Nr.
2,0	sehr fein	1,8	Orange	4504550
2,5	fein	1,8	Gelb	4504650
2,8	mittel fein	1,8	Blau	4504700
3,2	mittel	2,0	Rot	4504750
3,5	mittel	2,0	Schwarz	4504755
4,0	grob	2,0	Grau	4504760
4,5	Rinderschrot	2,0	Grün	4504770
5,0	Rinderschrot	2,0	ohne Farbe	4504780
Drahtgewebesiebe für Mühlen RVO 732, 832 1-teilig; Außen-Ø = 640 mm, Innen-Ø = 418 mm				
3,0	fein	2,5	rot	4507900
3,5	mittelfein	2,5	schwarz	4508000
4,0	mittel	2,5	grau	4508100
4,5	grob	2,5	grün	4508200
5,0	grob	2,5	ohne Farbe	4508300

Ersatzteile für RVO-Mühlen		Art.-Nr.
Mühlengehäuse RVO 232/332/532		0403000
Mühlendeckel RVO 232/332		0403010
Deckplatte Mahlkörper RVO/RVS		1030507
Deckplatte mit Rippen RVS		1030502
Druckscheibe Mahlkörper RVO/RVS		1030508
Schleuderscheibe RVO		1030510
Verschleißring f. Mahlkörper RVO/RVS		1030513
Regulierschieber RVO/RVS		1112340
Mitnehmerteller RVO Bohrung = 38 mm mit Schaftschrauben		1631315
Ersatzteile für RVS-Mühlen		Art.-Nr.
Mühlendeckel RVS-Ansaugmühle		0404000
Mühlendeckel RVS mit Trichter		0404010
Mitnehmerteller RVS 420-520, B=42 mm, mit Schaftschrauben		1030528
Mitnehmerteller RVS 300-320, B=38 mm, mit Schaftschrauben		1780049
Leitscheibe Mahlkörper RVM/RVS		1030519
Spiralgehäuse RVS		1710103
Schaufelrad (4 Flügel) Ø 580 mm, f. RVS 220-420 + RVS 300-410		1710104
Schaufelrad (8 Flügel) Ø 580 mm, f. RVS 510 + RVS 520		1770074



## Jetfilter Typ NFJ/DUO

NEUERO JET-Filter „Typ NJF“, ist ein neu entwickeltes Gebläse mit Filter zur Belüftung von Mahl- und Mischanlagen zur Kondensatvermeidung. Der JET-Filter zeichnet sich durch eine einfache Installation in die Gesamtanlage aus, da er standortunabhängig ist. Die Filterabreinigung erfolgt elektropneumatisch, ebenso ist ein Filteraustausch problemlos möglich. Der JET-Filter Duo hat durch die doppelte Filterfläche eine deutlichere geringere Filterflächenbelastung und somit größere Wartungsintervalle. Zudem ist er mit der höheren Luftleistung auch für größere Mahl- und Mischanlagen geeignet. Pluspunkte des JET-Filters und des JET-Filters Duo sind einerseits der kompakte Aufbau und andererseits die Möglichkeiten von Anlagensteuerung unabhängig, als auch in Verbindung mit der Anlagensteuerung zu arbeiten. Die flexible Einsatzmöglichkeit des Gerätes macht auch eine Verwendung zur Entstaubung von Getreideförderanlagen und Siebmaschinen möglich.

Druckluftbedarf:

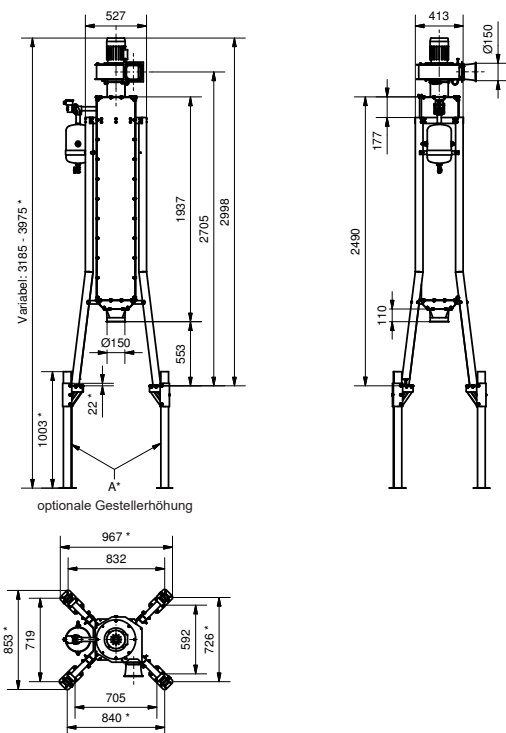
Druck: 5-8 bar  
Luftmenge: 150 l/h unkomprimierte Luft bei einem Abreinigungsintervall von 3 min und einer Abreinigungszeit von 0,5 sec

Es wird empfohlen einen Kompressor in Industrieausführung zu wählen, um eine hohe Betriebssicherheit zu erreichen

### Vorteile:

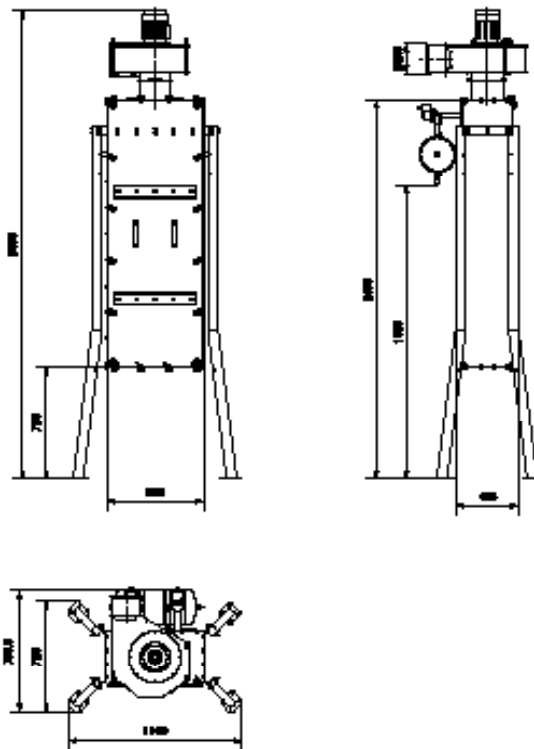
- durch optimale Belüftung wird Kondensat im Mischfutter vermieden
- Abreinigungsintervalle sind je nach Bedarf einstellbar
- einfache Bauweise
- geringer Luftbedarf
- leiser Betrieb
- einfache Wartung
- kompakte Abmessungen
- problemlose Nachrüstung in bestehende Anlagen
- optional ist eine Gestellerhöhung erhältlich

### Maße JET-Filter Typ NJF2



\*Maße bei Verwendung von optionaler Gestellerhöhung NJF (A)

### Maße JET-Filter Typ Duo



Typ	Art.-Nr.
JET-Fiter NJF2, 0,75 kW Filteranzahl: 1 Stück Filterlänge: 1500 mm Filter-Ø: 200 mm Luftvolumenstrom: 550 - 1.350 m³/h Auslauf Ø: 150 mm	4170000
NEUERO JET-Filter Typ Duo, 2,2 kW Filteranzahl: 2 Stück Filterlänge: 1.500 mm Filter-Ø: 200 mm Luftvolumenstrom: ca. 1.200 – 2.300 m³/h	4170100

Zubehör	Art.-Nr.
Gestellerhöhung	7010073
Ersatz-Filter	7005163
Übergang Jetfilter DUO auf TS 2003	7015041
Übergang Jetfilter DUO auf TS 4000	4170102
Übergang Jetfilter DUO auf TS 6000	7013332
Auslauf Ø200 für NJF2	7024729

## Radial Ansaugmühle Typ RVS/RSI

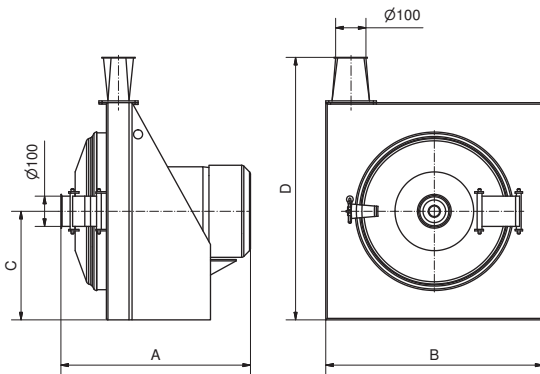
Mit der NEUERO Schrotmühle können alle gebräuchlichen Futtermittel geschrotet werden. Sie arbeitet nach dem bewährten Radialschrotverfahren. Sie saugt das Getreide selbstständig an vermahlt es und bläst es in den Mischer bzw. Silo. Dabei überbrückt sie auch größere Förderweiten.

Serie		S	S	S	L	L	L
Mühlen		RVS 320	RVS 520	RVS 620	RSI 620	RSI 720	RSI 820
Antriebsleistung	kW	7,5	11	15	15	18,5	22
Mahlleistung Getreide *	kg/h	550-650	850-1050	1000-1200	1000-1400	1400-2000	2000-2500
Siebfläche	cm <sup>2</sup>	1433	1433	1433	1844	1844	1844
Siebttyp		Rundloch / Drahtsieb	Rundloch / Drahtsieb	Rundloch / Drahtsieb	Rundloch	Rundloch	Rundloch
Gewicht inkl. Motor	kg	187	254	274	358	382	440
Lautstärke unter Volllast	dB	95	95	95	95	95	95
Anzahl Schläger		12	12	12	12	12	12
Durchmesser Ein-/Auslauf	mm	100 / 100	100 / 100	100 / 100	100 / 100	100 / 100	100 / 100
Siebdurchmesser innen/außen	mm	240/490 (einteilig)	240/490 (einteilig)	240/490 (einteilig)	418/640 (einteilig)	418/640 (einteilig)	418/640 (einteilig)

### Vorteile:

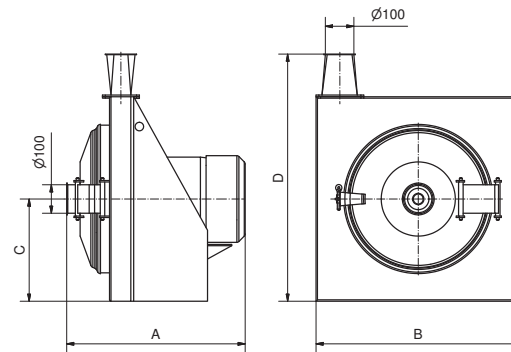
- Mahlwerk und Gebläse sind voneinander getrennt angeordnet
- der Mahlvorgang erfolgt im Deckel
- hohe Ansaugleistung, weite Förderwege möglich
- kühlt das Mehl beim Transport

- zweiteilige Schläger sorgen für bessere Schrotstruktur
- sehr große Förderweiten durch optimiertes Gebläse
- solider Aufbau dadurch hohe Lebensdauer



Maße	A	B	C	D
RVS 320	640	720	360	870
RVS 520	740	720	360	870
RVS 620	740	720	360	870

Alle Maße in mm/Änderungen vorbehalten



Maße	A	B	C	D
RSI 620	780	920	425	1.020
RSI 720	835	920	425	1.020
RSI 820	835	920	425	1.020

Alle Maße in mm/Änderungen vorbehalten



## Radial Ansaugmühle Typ RVS/RSI

Ansaugmühle mit Gebläse	RVS 320	RVS 520	RVS 620
Motor N=2900 min <sup>-1</sup> (400 V, 50 Hz) kW	7,5	11,0	15,0
Rohrleitung, saug- und druckseitig (mm)	Ø 100	Ø 100	100
Förderweite bis ca.	80 m	80 m	80 m
Schrotleistung (Getreide)	550-650 kg/h	850-1.050 kg/h	1000-1200 kg/h
Gewicht ca.	187 kg	254 kg	274 kg
	<b>Art.-Nr.</b>	<b>Art.-Nr.</b>	<b>Art.-Nr.</b>
Mühle einschl. Motor, mit Ausblas Ø100 (Sp.Vb.), ohne Sieb	4004000	4004200	4004300
Drahtgewebesieb 1-teilig, 2,5 mm Maschenweite	4504650	4504650	4504650
Umbausatz Ansaugmühle auf Trichtermühle mit Einlaufregulierung einschl. Trichter Ø 630 mit Eingriffschutz und Spannring Ø 100	Mehrpreis	Mehrpreis	-

Ansaugmühle mit Gebläse	RSI 620	RSI 720	RSI 820
Motor N=2900 min <sup>-1</sup> (400 V, 50 Hz) kW	15,0	18,5	22,0
Rohrleitung, saug- und druckseitig (mm)	Ø 100	Ø 100	Ø 100
Förderweite bis ca.	80 m	80 m	80 m
Schrotleistung (Getreide)*	1000-1.400 kg/h	1.400-2000 kg/h	2000-2.500 kg/h
Gewicht ca.	358 kg	382 kg	440 kg
	<b>Art.-Nr.</b>	<b>Art.-Nr.</b>	<b>Art.-Nr.</b>
Mühle einschl. Motor mit Klemmkasten, Ausblas Ø 100 (Sp.Verb.) ohne Sieb	4005500	4005200	4005000
Mühlensieb 1-teilig, Schrotfeinheit: fein, Lochung 6 mm	4153300	4153300	4153300
Mühlensieb 1-teilig, Schrotfeinheit: mittelfein, Lochung 8 mm	4153400	4153400	4153400
Mühlensieb 1-teilig, Schrotfeinheit: mittel, Lochung 10 mm	4153500	4153500	4153500
Mühlensieb 1-teilig, Schrotfeinheit: grob, Lochung 12 mm	4153600	4153600	4153600
Mühlensieb 1-teilig, Schrotfeinheit: sehr grob, Lochung 14 mm	4153800	4153800	4153800
Satz Schlagleisten 130 mm lang, 5 mm stark (Satz = 12 Stück)	4153100	4153100	4153100

\*Zerkleinerungstechnische Leistungsdaten sind stoffabhängig. Bei stark veränderten Stoffeigenschaften sind erhebliche Abweichungen des Durchsatzes und der Schrotfeinheit möglich. Gemisch: Hafer, Gerste, Roggen, Kornfeuchte 14-15%, mit mittelfeinem Sieb, bei RVS mit Sieb 3,15 mm

Zubehör:			
Gebläseverstärkung für RVS 320 (bei Förderweiten bis ca. 100 m Förderlänge)	-	-	-
Temperaturfühler am Mühlengehäuse angebaut	4015700	4015700	4015700
Nachrüstsatz für lastabhängige Mühlensteuerung kpl.	8133500	8133500	8133500

Ersatzteile für RVS/RVO-Mühlen	Art.-Nr.
Mühlengehäuse RVO 232/332/532	0403000
Mühlendeckel RVO 232/332	0403010
Deckplatte Mahlkörper RVO/RVS	1030507
Deckplatte mit Rippen RVS	1030502
Druckscheibe Mahlkörper RVO/RVS	1030508
Schleuderscheibe RVO	1030510
Verschleißring f. Mahlkörper RVO/RVS	1030513
Regulierschieber RVO/RVS	1112340
Mitnehmerteller RVO Bohrung = 38 mm mit Schaftschrauben	1631315

Ersatzteile für RVS-Mühlen	Art.-Nr.
Mühlendeckel RVS-Ansaugmühle	0404000
Mühlendeckel RVS mit Trichter	0404010
Mitnehmerteller RVS 420-520, B=42 mm, mit Schaftschrauben	1030528
Mitnehmerteller RVS 300-320, B=38 mm, mit Schaftschrauben	1780049
Leitscheibe Mahlkörper RVM/RVS	1030519
Spiralgehäuse RVS	1710103
Schaufelrad (4 Flügel) Ø 580 mm, f. RVS 220-420 + RVS 300-410	1710104
Schaufelrad (8 Flügel) Ø 580 mm, f. RVS 510 + RVS 520	1770074

## Radial Ansaugmühle Typ RVS/RSI

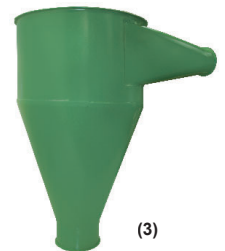
Förderrohrleitungsteile/Ersatzteile	Ø 100 f. Spannring- Verbindung
	Art.-Nr.
Fremdkörperabscheider mit Stabmagneten, selbstentleerend (1)	8130900
Fremdkörperabscheider Ø 100 mit Stabmagneten, Entleerungsklappe elektr. gesteuert 230 V	8130950
Fremdkörperabscheider Ø 100 mit Stabmagneten, Entleerungsklappe elektr. gesteuert 24 V	8130960
Fremdkörperabscheider Gr.100 für Leistungsregler und Magnetplatte und 230 V Steckmotor	8130970
Fremdkörperabscheider Ø 100 für Leistungsregler, Magnetplatte und 24 V Steckmotor	8130980
Rohrweiche Saugleitung, Handschaltung, links	8131401
Rohrweiche Saugleitung, Handschaltung, rechts	8131403
Rohrweiche Saugleitung, elektrisch, rechts + links 230V (2)	8131603
Rohrweiche Saugleitung, elektrisch, rechts + links 24V, 90 sec.	8131605
Rohrweiche Saugleitung, elektrisch, rechts + links 24V, 15 sec.	8131625
Rohrweiche Saugleitung, elektrisch (für Ersatz ohne Motor)	8131613
Rohrweiche Druckleitung, elektrisch, rechts + links 230V	8131700
Rohrweiche Druckleitung, elektrisch, rechts + links 24V, 90 sec.	8131606
Rohrweiche Druckleitung, elektrisch, rechts + links 24V, 15 sec.	8131626
Rohrweiche Druckleitung, mechanisch rechts, Ø 100	8131750
Rohrweiche Druckleitung, mechanisch links, Ø 100	8131755
Regendach Ø 100 f. elektrische Rohrweiche	8140600
Schrotabscheider Ø 100, Abgangsstutzen Ø 150, Gesamthöhe 810 mm (3)	8403150
Schlauchfilter Ø 205 x 2000 mm	0041040
Schlauchfilter Ø 210 x 3100 mm	0041041
Schlauchfilter Ø 300 x 2000 mm	0041042
Schlauchfilter Ø 305 x 4000 mm	0041043
Rohrbogen 90 Grad, Radius 800 mm, 2 mm Blechst.	8131800
Rohrbogen 45 Grad, Radius 800 mm, 2 mm Blechst.	8131900
Rohrbogen 90 Grad, R=1,5 Ø, 2 mm verz., Ø100 mm	8131360
Rohrbogen 45 Grad, R=1,5 Ø, 2 mm verz., Ø100 mm	8131350
Rohrbogen 30 Grad, R=1,5 Ø, 2 mm verz., Ø100 mm	8131370
Rohrbogen 15 Grad, R=1,5 Ø, 2 mm verz., Ø100 mm	8131380
Rohrbogen 7,5 Grad, R=1,5 Ø, 2 mm verz., Ø100 mm	8131390
Rohrbogen 5,0 Grad, R=1,5 Ø, 2 mm verz., Ø100 mm	8131400
Rohr 0,5 m lang, 1 mm Blechst., Ø100 mm	8130500
Rohr 1,0 m lang, 1 mm Blechst., Ø100 mm	8130600
Rohr 2,0 m lang, 1 mm Blechst., Ø100 mm	8130700
Rohr 4,0 m lang, 1 mm Blechst., Ø100 mm	8130800
Spannring Ø 100, m.Verschraubung u. Dichtung	0042520
Schnellverschluss Ø 100	0042536
Kunststoff-Spiralschlauch 1,0 m lang	8131600
Mühleneinlauf mit Frontplatte (4)	4502610
Regendach für Mühleneinlauf mit Frontplatte	8140650
Einschütt-Trichter Ø 150 / Ø 630, Höhe = 367 mm (5)	4501000
Spannring Ø 150 mit Verschraubung und Dichtung	0045939
Saugrohr Ø 100, 2000 mm lang	8132200
Saugrohr Ø 100, 3000 mm lang	8132300
Einsatzdüse zur Drosselung der Gebläseluftleistung bei kurzen Druckförderwegen	8132100
Ansaugschutzgitter für Rohrweiche	8132000



(1)



(2)



(3)



(4)



(5)

## Futtermischer vertikal Typ FAM

Für kleine und mittelgroße, landwirtschaftliche Betriebe hat NEUERO die Serie S und Serie L entwickelt. Für hohe Leistungsanforderungen steht die HD-Serie zur Verfügung. Der NEUERO Futtermischer in vertikaler Ausführung vom Typ FAM zeichnet sich durch eine sehr gute Durchmischung sowie einer hohen Mischgenauigkeit aus.

Mischer		FAM 1	FAM 2	FAM 3
Antriebsleistung	kW	2,2	4	5,5
Fassungsvermögen*	kg (Liter)	600	1.200	1.800
Mischer Drehzahl	1/min	194	194	194
Mischzeit Grundkomponenten	min	8	10	10
Gewicht inkl. Motor	kg	321	410	479
Durchmesser Ein-/Auslauf	mm	150 / 200	150 / 200	150 / 200
Getriebetyp		Schneckengetriebe	Schneckengetriebe	Schneckengetriebe
Art.Nr.		4209010	4209100	4209200

\*bei einem Schüttgewicht von 600 kg/m³

\*\* speziell für schwerfließendes Mischfutter (bsp.: hohe CCM Anteile)

### Vorteile

- Antrieb durch Getriebemotor
- vielfältiges Zubehörprogramm für unterschiedlichste Anwendungen
- geringer Platzbedarf
- Sichtfenster

- hohe Mischgenauigkeit
- Freimischer
- große Reinigungs-/Inspektionsluke im Deckel

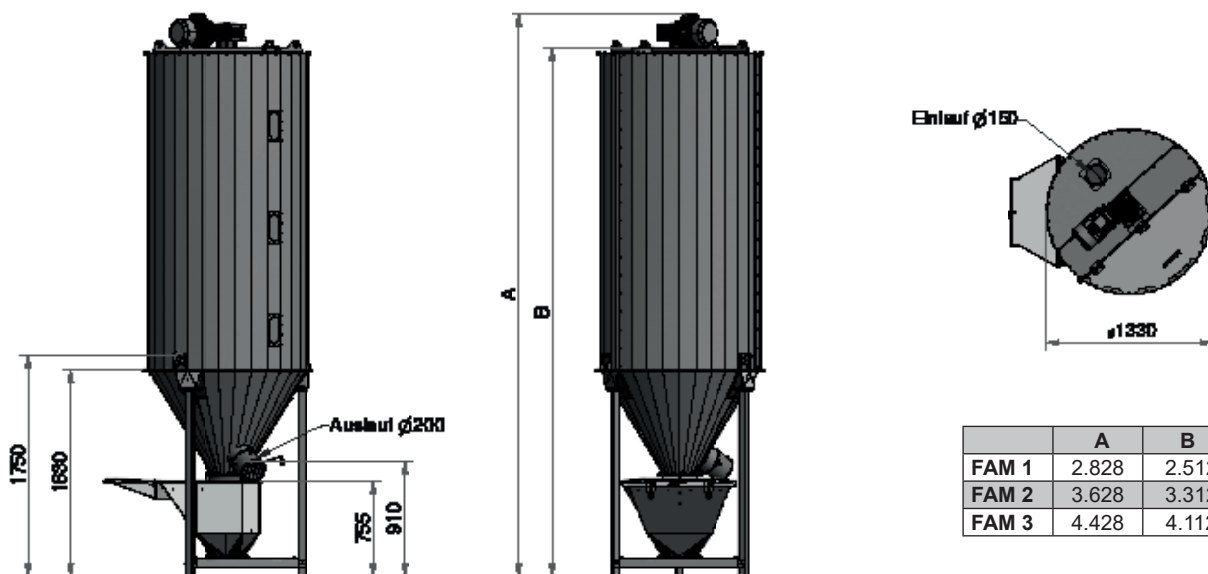
### Serienausstattung

- großdimensionierte Mischerschnecke
- Anschluss für Ölzugabe serienmäßig

- großer und staubdichter Beimischtrichter
- Mischer wird komplett montiert und geliefert

### Hinweis:

NEUERO liefert sowohl manuelle als auch voll-automatische Steuerungstechnik mit vielfältigen Funktionen, Rezepturen, Modulen und Speichermöglichkeiten. Mit der NEUERO Steuerungstechnik erfüllen Sie nicht nur die Dokumentationsanforderungen, sondern stellen einen hohen Grad an automatischen Abläufen sicher: wiederholgenau, zeit- und arbeitsminimiert, wirtschaftlich.



	A	B
FAM 1	2.828	2.512
FAM 2	3.628	3.312
FAM 3	4.428	4.112

Alle Maße in mm / Beim Einsatz mit einer Verwiegung erhöht sich die Gesamthöhe um 110 mm.

Zubehör	Art.-Nr.
Mischerauslauf mit Pendelklappe, in Mischer eingebaut, Ø 200	4500050
Mischerauslauf mit Pendelklappe, lose (zusätzlich), Ø 200	4500000
zusätzliche Platte mit Einfüllstutzen Ø 150 für Mischerdeckel bis Bj. 2015	1178612
Einlaufstutzen Ø 150, für NDM/FAM, lackiert Neuero-Grün	4216630
<b>erforderlich bei automatischem Mischerausstrag;</b>	
Mischerauslauf elektrisch FAM, Ø 200, 230 V	4500200
Mischerauslauf elektrisch FAM, Ø 200, 24 V, 90 sec.	4500210
Mischerauslauf elektrisch FAM, Ø 200, 24 V, 15 sec.	4502210
Spannring mit Verschraubung und Dichtung, Ø 200	8199220
<b>zur Verbindung Fördergutabscheider/Mischereinlauf werden benötigt:</b>	
Segeltuchstutzen Ø 165 x 250	0042830
Norma-Schelle S 150/170 (2 Stück erforderlich)	0040067
<b>zur Verbindung Mischerauslauf/Förderschnecke werden benötigt:</b>	
Segeltuchstutzen Ø 212 x 250	0042931
Norma-Schelle S 200-220/13 (2 Stück erforderlich)	0045832
Sojaölpumpe mit Anschlussstutzen 3/4" f. Saug- und Druckschlauch, Saugkorb und Rohrstutzen für Mischeranschluss, jedoch ohne Schläuche (Gummi ölfest 3/4 Zoll)	4500400
Saug-Druck-Gummischlauch 3/4", ölfest pro m	4500460
Motorschuttschalter als Ein-Aus-Schalter für FAM1	0080485
Sterndreieckschalter mit Motorschuttschalter für FAM 2 - FAM 3	0080490



## Futtermischer diagonal Typ NDM

Speziell für mittelgroße landwirtschaftliche Betriebe hat NEUERO den Futtermischer in diagonaler Ausführung entwickelt. Leistungsstark, energieeffizient und robust. Der Futtermischer zeichnet sich durch eine sehr gute Durchmischung sowie eine hohe Mischgenauigkeit aus. Mit dem optimierten Fassungsvermögen und den Leistungsmerkmalen wird ein langlebiger und wirtschaftlicher Betrieb erreicht. Der diagonale Futtermischer lässt sich optimal mit den Mahl- und Mischmaschinen von NEUERO kombinieren.

Mischer		NDM 1300	NDM 1800	NDM 1800 X **
Beschreibung		Diagonalmischer	Diagonalmischer	Diagonalmischer
Antriebsleistung	kW	4	5,5	7,5
Fassungsvermögen*	kg (Liter)	1.300	1.500	1.500
Mischer Drehzahl	1/min	45	62	62
Mischzeit Grundkomponenten	min	12-15	10-15	10-15
Entleerungszeit	min	5-10	8-10	8-10
Gewicht inkl. Motor	kg	440	465	480
Durchmesser Ein-/Auslauf	mm	- / 200	- / 200	- / 200
Getriebetyp		Flachgetriebe	Flachgetriebe	Flachgetriebe
		Art.-Nr.	Art.-Nr.	Art.-Nr.
		4216300	4216500	4216550

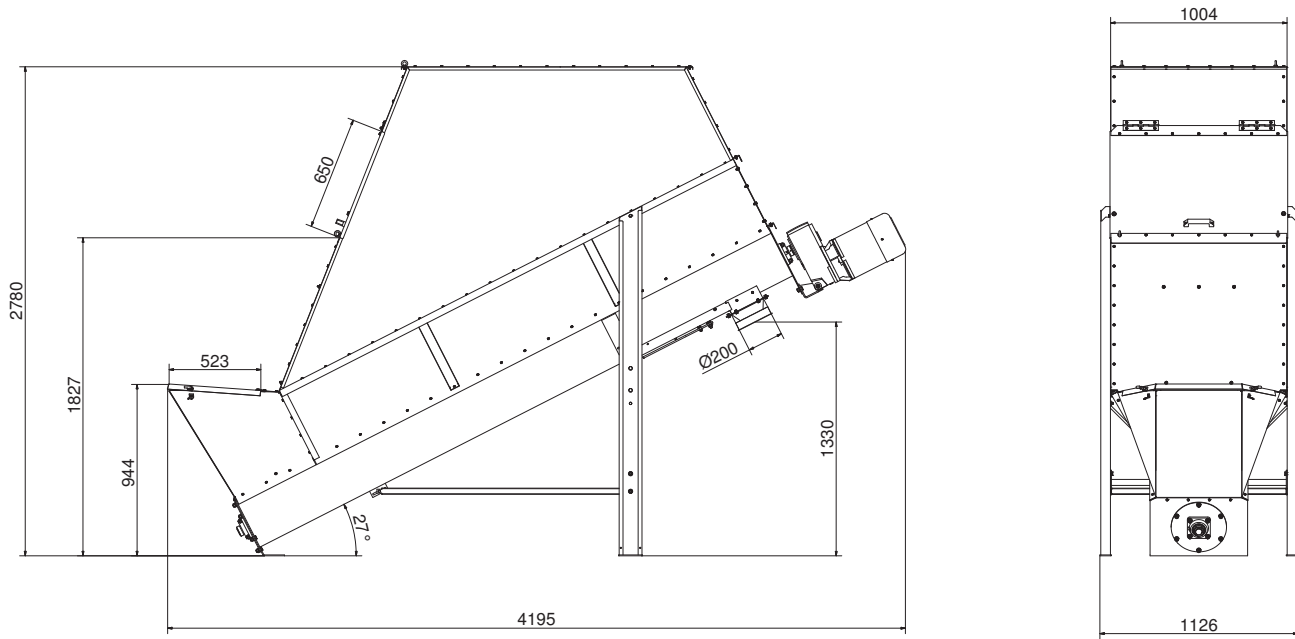
\*bei einem Schüttgewicht von 600 kg/m<sup>3</sup>

\*\* speziell für schwerfließendes Mischfutter (bsp.: hohe CCM Anteile)

### Serie

Aufbau aus verzinktem Stahlblech, Getriebemotorantrieb, Einfüllöffnung für Zusatzkomponenten, geeignet für Mehl (auch aus Feuchtgetreide), Pellets, Fett, Öl und CCM, Auslauf m. Schieber Ø 200, ohne Einlaufstutzen.

**Diagonalmischer werden transportgerecht, vormontiert geliefert.**



Zubehör	Art.-Nr.
Entleerungsschnecke 1,5 kW f. NDM-Mischer S 100 ca. 6 t/h	4216600
Entleerungsschnecke 2,2 kW f. NDM-Mischer S 120 ca. 10 t/h	4216610
Entleerungsschnecke 2,2 kW f. NDM-Mischer S 150 ca. 15 t/h	4216615
Ölleitung für NDM 1000 und 1500	4216620
Einlaufstutzen Ø150	4216630
Einlaufstutzen Ø 150 60° seitlich	4216640
Einlaufstutzen Ø 200	4216650
Sojaölpumpe mit Anschlussstutzen 3/4" f. Saug- und Druckschlauch, Saugkorb und Rohrstutzen für Mischeranschluss, jedoch ohne Schläuche (Gummi ölfest 3/4 Zoll)	4500400
Saug-Druck-Gummischlauch 3/4", ölfest pro m	4500460

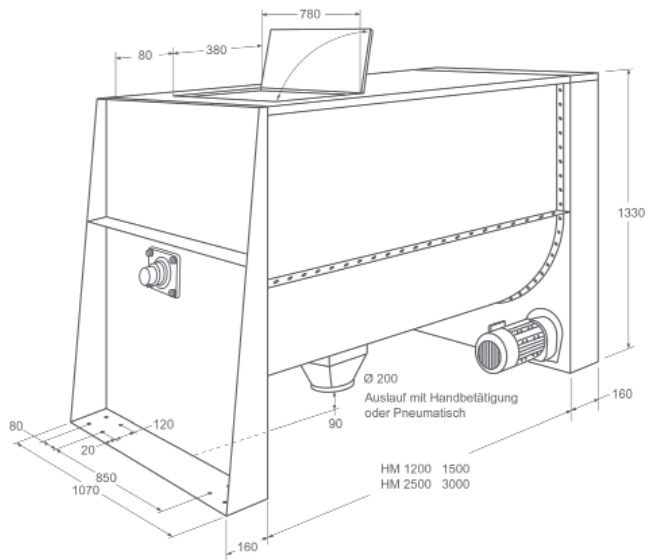
## Futtermischer diagonal Typ NHM

Speziell für große landwirtschaftliche sowie Mast-Betriebe hat NEUERO die HD-Serie entwickelt: Leistungsstark, energieeffizient und robust. Die HD-Serie von NEUERO zeichnet sich durch eine sehr gute Durchmischung sowie einer hohen Mischgenauigkeit aus. Die HD-Ausführung ist für einen langlebigen Betrieb und den wirtschaftlichen Einsatz ausgelegt. Mit den vielfältigen Zusatzoptionen lässt sich der Horizontalmischer optimal in die Prozesse einbinden.

Mischer		NHM 1250	NHM 2550
Beschreibung		Horizontalmischer	Horizontalmischer
Serie		HD	HD
Antriebsleistung	kW	4	7,5
Fassungsvermögen*	kg (Liter)	720	800-1200
Mischer Drehzahl	1/min	15	15
Mischzeit Grundkomponenten	min	3	4-6
Entleerungszeit	min	2	1,5-4
Gewicht inkl. Motor	kg	500	600
Durchmesser Ein-/Auslauf	mm	- / 200	200 wahlweise 300
Getriebetyp		Stirnradgetriebe	Stirnradgetriebe
Art.-Nr.		4203010	4203050

### Vorteile:

- hohe Mischgenauigkeit durch gegenläufige Mischspirale mit großem Durchmesser
- effektive Mischung bei sehr kurzen Mischzeiten
- kurze Entleerzeiten
- Eindosierung von Flüssigkomponenten möglich
- groß dimensionierter Antrieb
- haltbar und verschleißarm
- kompakte Bauweise in Verbindung mit stabiler Bodenwanne und Fußaufbau ermöglichen lange Betriebszeiten



### Hinweis:

NEUERO liefert sowohl manuelle als auch voll-automatische Steuerungstechnik mit vielfältigen Funktionen, Rezepturen, Modulen und Speichermöglichkeiten. Mit der NEUERO Steuerungstechnik erfüllen Sie nicht nur die Dokumentationsanforderungen, sondern stellen einen hohen Grad an automatischen Abläufen sicher: wiederholgenau, zeit- und arbeitsminimiert, wirtschaftlich.

Zubehör	Art.-Nr.
<b>erforderlich bei automatischem Mischeraustrag</b>	
Mischerauslauf elektrisch gesteuert Ø200	4500200
Spannring Ø 200 mit Verschr. und Dichtung	8199220
<b>zur Verbindung Fördergutabscheidung/Mischereinlauf:</b>	
Segeltuchstutzen Ø 165 x 250	0042830
Norma-Schelle S150/170 (2 St. erforderlich)	0040067
<b>zur Verbindung Mischerauslauf/Förderschnecke:</b>	
Segeltuchstutzen Ø 212 x 250	0042931
Norma-Schelle S 200-220/13 (2 Stück erforderlich)	0045832
Schneckeneinlauf Ø 200 m. Untenlager für S 120,45°	4500512
Schneckeneinlauf Ø 200 m. Untenlager für S 150,45°	4500515
Trichter Ø 630, Abgang Ø 200 f. Sp.Verb.	4501005
Eingriffschutz f. Trichter Ø 630/200	1710500
Sojaölpumpe mit Anschlussstutzen 3/4" f. Saug- und Druckschlauch, Saugkorb und Rohrstützen für Mischeranschluss, jedoch ohne Schläuche (Gummi ölfest 3/4 Zoll)	4500400
Saug-Druck-Gummischlauch 3/4", ölfest pro m	4500460

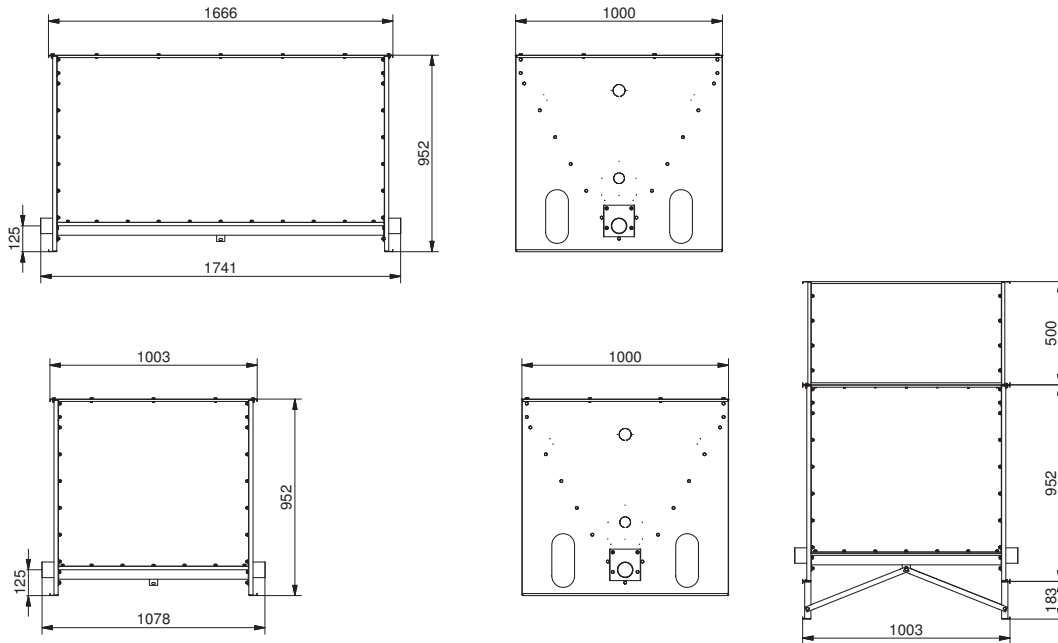
## Mineraltrichter

Mineraltrichter zur Eindosierung von Mineralfutter und anderen Komponenten.

**Kapazität:** 400 l / 700 l Inhalt

### Vorteile:

- kompakter Aufbau
- bei schwerfließenden Materialien ist optional eine Ausführung mit speziellen Rührwerk erhältlich in ziehender oder schiebender Ausführung
- hohe Passgenauigkeit garantiert kurze Montagezeit
- die Entleerung kann wahlweise über eine Rohrschnecke oder Förderspirale erfolgen
- durch stabile Bauweise ist mittels optional erhältlicher Verstärkung der Einsatz von Bigbags möglich
- umfangreiches Zubehör
- auch in Edelstahl lieferbar



Mineraltrichter und Zubehör, verzinkte Ausführung	400 Liter	700 Liter
	Art.-Nr.	Art.-Nr.
Mineraltrichter mit Sicherheitsgitter	6190010	6191010
Aufsatz für Mineraltrichter 0,5 m hoch	6140395	6140626
Rührwerk, 0,37 kW Getriebemotor	6190030	6191030
Boden komplett für Ø 75 Flexschnecke (oh. Untenlager, oh. Spannwellen)	6190050	6191050
Boden komplett für Ø 90 Flexschnecke (oh. Untenlager, oh. Spannwellen)	6190060	6191060
Untenlager mit Spannwellen und Lager FS 75	2600665	2600665
Untenlager mit Spannwellen und Lager FS 90	2600965	2600965
Boden komplett für Schnecke S 100 mit reduzierter Steigung	6190090	6191090
Boden komplett für Dosierschnecke 120	6190091	-
Boden komplett für Dosierschnecke 150	6190092	-
Verstärkung für Big-Bag 1 m³	6190100	6191100
Verlängerungsfüße 400 mm ( 1 Satz = 2 Stück)	6190105	-
Verlängerungsfüße 550 mm ( 1 Satz = 2 Stück)	-	7015131
Verlängerungsfüße 600 mm ( 1 Satz = 2 Stück)	6190115	-
Verlängerungsfüße (Länge = 180 mm) 1 Satz = 2 Stück	6190110	6190210

Mineraltrichter und Zubehör, rostfreie Ausführung	400 Liter	700 Liter
	Art.-Nr.	Art.-Nr.
Mineraltrichter mit Sicherheitsgitter	6190020	6191020
Rührwerk, 0,37 kW Getriebemotor	6190040	6191040
Boden VA komplett für Ø 75 Flexschnecke (oh. Untenlager, oh. Spannwellen)	6190070	6191070
Boden VA komplett für Ø 90 Flexschnecke (oh. Untenlager, oh. Spannwellen)	6190080	6191080
Boden VA komplett für Dosierschnecke S100	6190095	6190095

Typ	Art.-Nr.
Sojaölpumpe 0,75 kW, 230 V, mit Anschlussstutzen 3/4" für Saug- und Druckschlauch, Saugkorb und Rohrstutzen für Mischeranschluss, jedoch ohne Schläuche (Gummi ölfest 3/4") Lieferumfang gemäß Abbildung	4500400
Saug-Druck-Gummischlauch 3/4", ölfest pro m	4500460



## Mischfuttersilo GFK Typ SIA

**Mischfuttersilos Typ SIA** aus glasfaserverstärktem Kunststoff (GFK), **Silo + Trichter innen spiegelglatt**, mit horizontalem, feuerverzinktem Tragring, Tropfkante, Beinen, Dach weiß, Oberteil und Trichter transparent, mit separaten Befüllrohr und 3" Anschlussgewinde, separater Entlüftungsleitung NW160, druckdichter Deckel, V2A Schraubenmaterial und Dichtband zur Montage. **Geeignet für Windlastzone 4, allgemeine bauaufsichtliche Zulassung vorhanden.**

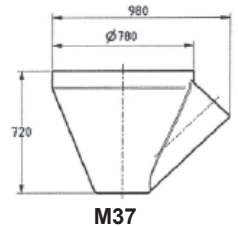
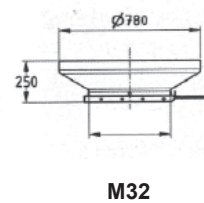
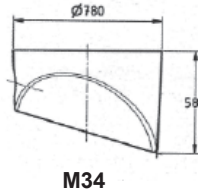
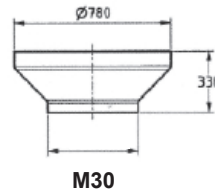
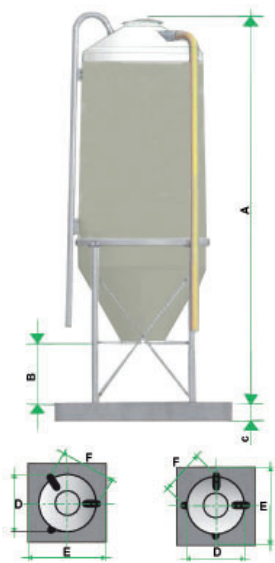
Typ	Inhalt		Art.-Nr.
	m³	t*	
<b>SIA 6</b>	6,0	3,6	1900370
<b>SIA 8</b>	8,0	4,8	1900380
<b>SIA 10</b>	10,0	6,0	1900390
<b>SIA 12</b>	12,0	7,2	1900400
<b>SIA 15</b>	15,0	9,0	1900410
<b>SIA 18</b>	18,0	10,8	1900420
<b>SIA 20</b>	20,0	12,0	1900430
<b>SIA 25</b>	25,0	15,0	1900440

\* max. Schüttgewicht 600 kg/m³

### Serie:

- horizontaler feuerverzinkter Tragring
- Tropfkante
- 4 Beine
- Dach weiß beschichtet
- Oberteil und Trichter transparent
- separates Befüllrohr mit 3" Anschlussgewinde
- separate Entlüftungsleitung NW 160
- V2A Schraubenmaterial und Dichtband
- komplett montiert

### Ausführung: komplett montiert



Typ	Abmessungen					
	A	B	C	D	E	F
<b>SIA 6</b>	4.010	1.050	200	2.030	2.500	1.435
<b>SIA 8</b>	4.800	1.050	250	2.030	2.500	1.435
<b>SIA 10</b>	4.930	1.050	300	2.230	2.800	1.575
<b>SIA 12</b>	5.570	1.050	300	2.230	2.800	1.575
<b>SIA 15</b>	5.680	1.050	300	2.480	3,-0	1.765
<b>SIA 18</b>	6.450	1.050	300	2.480	3,-0	1.765
<b>SIA 20</b>	6.990	1.050	300	2.480	3,-0	1.765
<b>SIA 25</b>	8.330	1.050	400	2.480	3,-0	1.765

Alle Maße in mm / Änderungen vorbehalten

Zubehör	Art.-Nr.
Übergangsstück für Anschluss-Trichter NEUERO-Flexschnecke FS 75/FS 90/FS 125 (M 30)	1900500
Übergangsstück mit Absperrschieber (handbetätigt) (M 32)	1900510
Aufnahmekasten für Rohrschnecke, Förderwinkel 15 - 45° (M 34)	1900525
Aufnahmekasten für Rohrschnecke, Förderwinkel 45 - 80° (M 37)	1900515
Abdichtungsmanschette mit Normaschelle für Rohrschnecke S 100, gerade	1901040
Abdichtungsmanschette mit Normaschelle für Rohrschnecke S 120, gerade	1901050
Abdichtungsmanschette mit Normaschelle für Rohrschnecke S 150, gerade	1901060
Abdichtungsmanschette mit Normaschelle für Rohrschnecke S 100, abgewinkelt	1901070
Abdichtungsmanschette mit Normaschelle für Rohrschnecke S 120, abgewinkelt	1901080
Abdichtungsmanschette mit Normaschelle für Rohrschnecke S 150, abgewinkelt	1901090
TW-Kupplung für Rohr 3"	0043657
Notablass Ø 200	1900690
Rüttler elektrisch mit Anbauteilen	1900680
Einstiegluke, verzinkt, für Silozylinder	1900670
Einstiegluke, verzinkt, für Silokegel	1900660
Befestigungssatz Silo 6-15 m³	1901120
Befestigungssatz Silo 18-25 m³	1901130

**Transport durch Kran-LKW auf Anfrage.**  
**Aufstellung + Verdübelung auf Anfrage.**

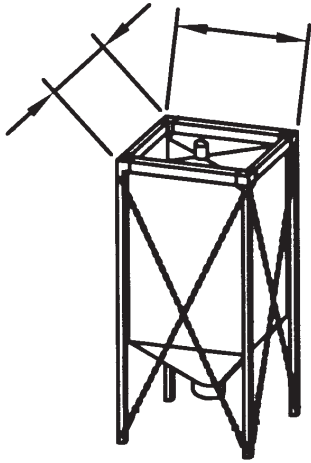


## Mischfuttersilo KOSA

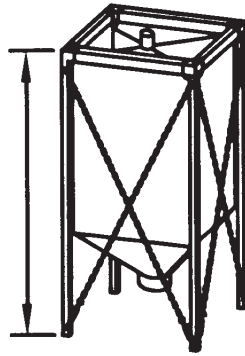
- die Lieferung sämtlicher Stahlteile erfolgt in lackierter Ausführung RAL6011 (resedagrün), unverpackt!
- Stahlgestell + Stahlrahmen sind statisch berechnet!
- damit das optimale Fassungsvermögen des Silos ausgenutzt wird, sollte über dem Silo ca. 0,5m Raum für die Füllleitung reserviert werden!

Achtung: Damit bei der Ausführung mit Stufenkonus keine Verringerung des Fassungsvermögens entsteht, muss die Füllleitung um 0,7m höher angeordnet werden. Ansonsten entsteht ein Fassungsverlust von ca. 8% zu dem angegebenen Fassungsvermögen.

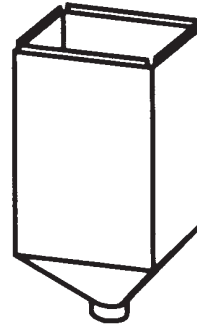
Außenaufstellung - Preis auf Anfrage  
 Holzpelletsilos - Preis auf Anfrage



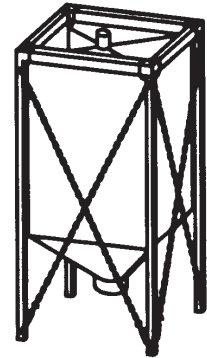
Gestellmaße



Gestellhöhe



Silo



Silo  
mit Gestell

### Mischfuttersilos aus hochfestem, flexiblem KOSA-Gewebe

Silo, einschl. Deckel mit Füllstutzen Ø 18 cm und Entlüftungstutzen sowie Auslaufstutzen Ø 35 cm/ Ø 45 cm, Bodenfreiheit 0,65 m.

NTF Silo mit Gestell	m³	t*	Gestell- maße	Gestell- höhe	Auslauf Ø 350	Auslauf Ø 450	Füllleitung 3"	Füllleitung 4"
1	1,7	1,0	1,10x1,10	2,75	3201101	3202101	3200401	3200230
2	2,2	1,3	1,30x1,30	2,75	3201102	3202102	3200402	3200231
3	4,1	2,4	1,30x1,30	3,95	3201103	3202103	3200403	3200232
4	3,5	2,1	1,60x1,60	2,95	3201104	3202104	3200404	3200233
5	6,5	3,9	1,60x1,60	4,25	3201105	3202105	3200405	3200234
6	5,7	3,4	1,90x1,90	3,25	3201106	3202106	3200406	3200235
7	10,6	6,3	1,90x1,90	4,75	3201107	3202107	3200407	3200236
8	8,2	4,9	2,20x2,20	3,55	3201108	3202108	3200408	3200237
9	10,7	6,4	2,20x2,20	4,05	3201109	3202109	3200409	3200238
10	13,3	8,0	2,20x2,20	4,75	3201110	3202110	3200410	3200239
11	10,9	6,6	2,50x2,50	3,75	3201111	3202111	3200411	3200240
12	16,6	10,0	2,50x2,50	4,75	3201112	3202112	3200412	3200241
13	20,7	12,4	2,50x2,50	5,45	3201113	3202113	3200413	3200242
14	18,7	11,2	3,10x3,10	4,25	3201114	3202114	3200414	3200243
15	23,2	13,9	3,10x3,10	4,75	3201115	3202115	3200415	3200244
16	27,7	16,6	3,10x3,10	5,30	3201116	3202116	3200416	3200245
NTF Silo	m³	t*	ca. Silo- maße	Silo- höhe	Auslauf Ø 350	Auslauf Ø 450		
1	1,7	1,0	1,0x1,0	2,00	3201001	3202001		
2	2,2	1,3	1,20x1,20	2,00	3201002	3202002		
3	4,1	2,4	1,20x1,20	3,20	3201003	3202003		
4	3,5	2,1	1,50x1,50	2,20	3201004	3202004		
5	6,5	3,9	1,50x1,50	3,50	3201005	3202005		
6	5,7	3,4	1,80x1,80	2,50	3201006	3202006		
7	10,6	6,3	1,80x1,80	4,00	3201007	3202007		
8	8,2	4,9	2,10x2,10	2,80	3201008	3202008		
9	10,7	6,4	2,10x2,10	3,30	3201009	3202009		
10	13,3	8,0	2,10x2,10	4,00	3201010	3202010		
11	10,9	6,6	2,40x2,40	3,00	3201011	3202011		
12	16,6	10,0	2,40x2,40	4,00	3201012	3202012		
13	20,7	12,4	2,40x2,40	4,70	3201013	3202013		



## Mischfuttersilo KOSA

### Mineralfuttersilos aus beschichtetem Polyestergewebe

Bodenfreiheit bei Stahlgestell ca. 0,65 m; Silos der Baureihe MS 100/...; MS 120/... bzw MS 150/... sollten mit einem zusätzlichen Filter ausgerüstet werden.

**\*\* bei einem Schüttgewicht von 1.000 kg/m³**

MS - Silo mit Gestell	m³	t**	Gestell- maße	Gestell- höhe	Auslauf Ø 430	Auslauf Ø 450	Fülleitung 3"
100/200	1,7	1,7	1,10x1,10	2,75	3203102	3203112	3203302
120/200	2,2	2,2	1,30x1,30	2,75	3203103	3203001	3203303
120/280	3,5	3,5	1,30x1,30	3,55	3203104	3203114	3203304
150/220	3,5	3,5	1,60x1,60	2,95	3203105	3203115	3203305
210/240	6,3	6,3	2,20x2,20	3,15	3203106	3203116	3203306
210/280	8,2	8,2	2,20x2,20	3,55	3203107	3203117	3203307
MS - Silo	m³	t**	Silo- maße	Silo- höhe	Auslauf Ø 430	Auslauf Ø 450	
100/200	1,7	1,7	1,10x1,10	2,10	3203002	3203012	
120/200	2,2	2,2	1,20x1,20	2,10	3203003	3203013	
120/280	3,5	3,5	1,20x1,20	2,80	3203004	3203014	
150/220	3,5	3,5	1,50x1,50	2,30	3203005	3203015	
210/240	6,3	6,3	2,10x2,10	2,50	3203006	3203016	
210/280	8,2	8,2	2,10x2,10	2,90	3203007	3203017	

Zubehör	Art.-Nr.
Absperrschieber aus Stahl Ø 25 cm, einschl. Spannband	3200301
Absperrschieber aus Stahl Ø 35 cm, einschl. Spannband	3200302
Absperrschieber aus Stahl Ø 45 cm, einschl. Spannband	3200320
Schneckenkasten für Schnecke S 100 (Mehl), Förderwinkel 0 Grad, Ø 450 mm	3200321
Schneckenkasten für Schnecke S 100 (Mehl), Förderwinkel 15 Grad, Ø 450 mm	3200322
Schneckenkasten für Schnecke S 100 (Mehl), Förderwinkel 30 Grad, Ø 450 mm	3200323
Schneckenkasten für Schnecke S 100 (Mehl), Förderwinkel 45 Grad, Ø 450 mm	3200324
Siederohr 88,9 x 2,9 mm, 3", schwarz pro m	3200330
Siederohrbogen 3", 90°, RM 250, schwarz	3200331
Anschweißnippel 3"	3200333
Notablass (für Silos bis 9,9 t) bei Mitbezug	3200307
Notablass (für Silos ab 10,0 t) bei Mitbezug	3200308
Stufenkonus (für schwerfließende Schüttgüter) für Silos bis 9,9 t	3200309
Stufenkonus (für schwerfließende Schüttgüter) für Silos ab 10,0 t	3200310
Entlüftungstutzen	3200311
Übergangsstutzen Silo/Flexschnecke mit Spannband Ø445/Ø425	3200500
Tasche + Näherungsschalter 230V AC 35x55x15 mit aufgenähtem Gewebestreifen	3200327
Tasche + Näherungsschalter 24V AC 35x55x15 mit aufgenähtem Gewebestreifen	7000339
Näherungsschalter 230V AC 35x55x15	3200334
Näherungsschalter 24V AC 35x55x15	7002884
Tasche für Füllstandshalter mit aufgenähtem Gewebestreifen	3200328
Mehrpreis für Holzschlaufen pro Silo (versetzt oder auf gleicher Ebene angeordnet)	
Mehrpreis für Silo mit 60°-Auslaufschräge (bitte Fassungsverlust beachten!)	3200340

### Getreidesilo mit Deckel

Silo-Typ	m³	t*	Gestell- maße LxB (m)	Gestell- höhe	Auslauf Ø 250 Art.-Nr.
GS 180/300	8,3	6,6	1,9 x 1,9	3,9	7014598
GS 210/350	13,0	10,4	2,2 x 2,2	4,5	7017217
GS 300/300	20,3	16,2	3,1 x 3,1	4,1	7012548

Speziell für kleine und mittelgroße landwirtschaftliche Betriebe bietet NEUERO die Getreidequetschen an. Für hohe Leistungsanforderungen bietet NEUERO Maschinen auf Nachfrage.

Getreidequetschen stellen leichtverdauliches Quetschgut für Wiederkäuer aus allen Getreidearten, Mais sowie Hülsenfrüchten her. Die Getreidequetsche ist eine leichtgängige Maschine mit geringem Energieverbrauch, die sich mit einem sehr guten Quetschergebnis wirtschaftlich einsetzen lässt. Mit dem vielfältigen Zusatzprogramm ist die Getreidequetsche vielseitig verwendbar. Für die gehobenen Ansprüche bietet NEUERO ergänzend die DUO-Getreidequetsche der Typen T an.

Typ	103**	203**	303**	403**	503**
Quetschleistung (Mischgetreide) * ca.	300-350 kg/h	450-700 kg/h	800-1.250 kg/h	1.500-2.000-0 kg/h	2.500-3.500 kg/h
Antriebsmotor N=1450 min <sup>-1</sup> (400 V, 50 Hz) kW	1,5	2,2	4,0	7,5	10,0
Gewicht ca.	86 kg	95 kg	147 kg	248 kg	248 kg

Typ	T303	T403	T503
Quetschleistung (Mischgetreide) * ca.	1.000-0-1.500 kg/h	1.500-2.500 kg/h	2.500-3.500 kg/h
Quetschwerkbreite	300 mm	400 mm	500 mm
Antriebsmotor N=1450 min <sup>-1</sup> (400 V, 50 Hz) kW	5,5	7,5	10,0
Gewicht ca.	250 kg	340 kg	410 kg

\* Anhaltswerte - Die Quetschleistung ist abhängig von Art, Beschaffenheit und Feuchtigkeit des Materials.

\*\* Ständer Typ 103+203 bzw. Fußgestell Typ 303+403+503

## Vorteile:

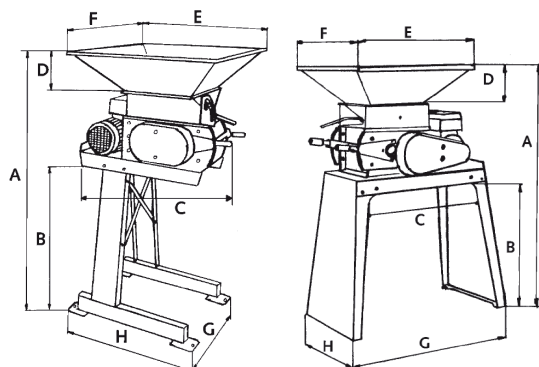
- stufenlose Mengenregulierung und Quetschspalt-Einstellung
- gehärtete Walzenoberfläche
- große Lager
- Magneteinsätze serienmäßig

- Duo-Quetschen mit Vor- und Feinquetschwerk für vielfältige Einsatzfälle als Vierwalzenmaschine
- Verlängerung der Quetschwalzenstandzeit, durch Wenden der Quetscheneinheit, ohne Walzenausbau möglich

## Serie 103 - 503

komplett, einschl. Motor (steckerfertig), m. Schutzschalter/Sterndreieckschalter, Amperemeter Magneteinsatz, Einlauftrichter und Ständer (Typ 103+203) bzw. Fußgestell (Typ 303+403+503)

Typ	A	B	C	D	E	F	G	H
103	1.330	700	840	210	780	680	560	700
203	1.330	700	840	210	780	780	560	700
303	1.450	780	750	210	780	680	1.080	560
403	1.450	780	750	210	780	780	1.080	660
503	1.450	780	750	210	780	780	1.080	760



Alle Maße in mm

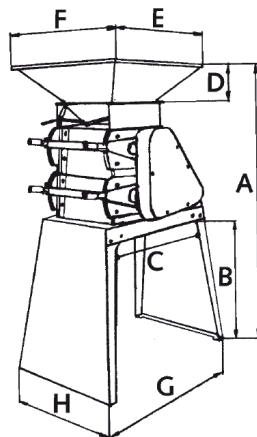
Typ	Art.-Nr.
103	4020001
203	4020101
303	4020301
403	4020401
503	4020500
DUO T303	4020800
DUO T403	4020700
DUO T503	4020600

## Serie T303 - T503

Getreidequetsche komplett, einschl. Motor (steckerfertig), mit Stern-dreieckschalter, Amperemeter, Einlauftrichter, Magnetleiste und Füßen

## Duo Quetsche

Typ	A	B	C	D	E	F	G	H
T 303	1.700	780	750	210	780	560	1.080	560
T 403	1.700	780	750	210	780	660	1.080	660
T 503	1.700	780	750	210	780	760	1.080	760



Zubehör	Art.-Nr.
Auslauftrichter für Quetsche Typ 103/203 verzinkt mit Übergang auf Ø 200 mm für Spannringsverbindung	4020110
Auslauftrichter für Quetsche Typ 303 verzinkt mit Übergang auf Ø 200 mm für Spannringsverbindung	4020120
Auslauftrichter für Quetsche Typ 403 verzinkt mit Übergang auf Ø 200 mm für Spannringsverbindung	4020130
Auslauftrichter für Quetsche Typ 503 verzinkt mit Übergang auf Ø 200 mm für Spannringsverbindung	4020140