

# Reinigen



# Reinigen rechnet sich

Wie hoch der Reinigungsbedarf ist, hängt von den jeweiligen Erntebedingungen wie auch vom Mähdrescher ab. Gerade bei schlechtem Wetter sollten Stillstände während der Ernte dringend vermieden, und darum die Reinigungsleistung auf Mähdrescher und Förderanlage abgestimmt werden.



Sieht man einmal davon ab, dass es wenig Sinn macht, die 1 bis 3 Prozent in jeder Ernte vorhandenen Besatz wie Staub, leichte Halmteile, Unkrautsamen, Grannen, Spelzen und vor allem Schadpilze wie Fusarien zu lagern, verliert das Getreide dadurch an Keimfähigkeit und Vitalität, im schlimmsten Fall wird sogar die gesamte Ernte vernichtet.

Auch wirkt sich durch Mykotoxine belastetes Futtergetreide negativ auf die Fruchtbarkeit von Sauen, sowie die Mastleistungen aus. Reinigen garantiert daneben auch eine höhere Futteraufnahme.

Ein weiteres Problem stellen durch unreinigtes Futtergetreide entstehende Feuchtemester dar, deren Beseitigung unnötige Energien verbraucht. Darüber hinaus gilt es die Bestimmungen der Hygieneverordnung einzuhalten. Die unverzichtbaren Vorteile der Reining sind also:

- einfacher Weiterverkauf und damit höherer Wert
- bessere Qualität
- bessere Futteraufnahme und -verwertung
- keine negativen Einflüsse bei Verfütterung
- bis zu 10% Energieeinsparung, z.B. bei Belüftung und Konservierung
- beim Trocknen homogene Prozesse und Reduzierung von Risiken

## Immer für Sie da:

Die NEUERO-Kundenberater:

[www.neuero-farm.de/Kontakt](http://www.neuero-farm.de/Kontakt)

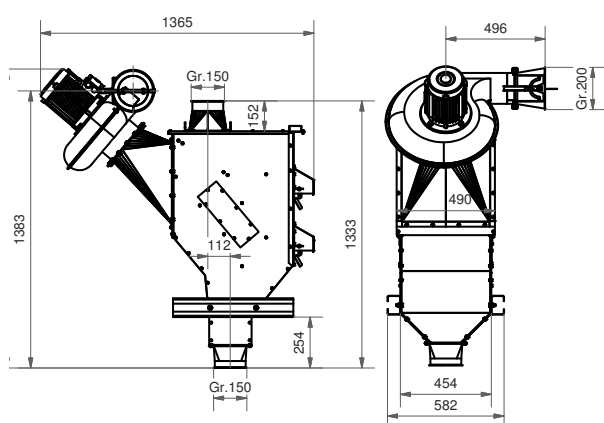
# Vorreiniger Typ NDV

Der innovative von NEUERO konzipierte Durchlaufvorreiniger Typ NDV arbeitet nach dem Kaskadenprinzip: Das Getreide wird mehrfach von Luft durchströmt, so werden leichte Partikel wie Staub und Verunreinigungen wirkungsvoll vom Getreide getrennt.

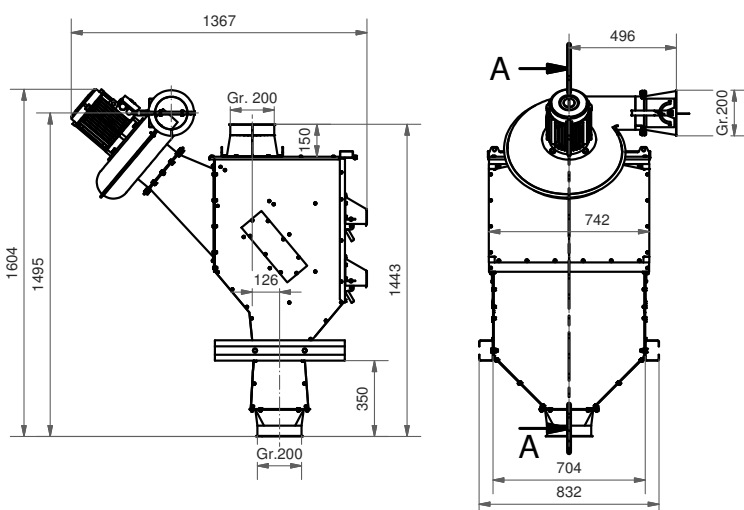
Technische Details	NDV 15-35	NDV 40-60	NDV 80-120
Einlauf-Ø:	150	200	250
Auslauf-Ø:	150	200	250
mit Absauggebläse kW	4,0	4,0	2x 4,0
Luftleistung m³/h	bis 3000	bis 3000	bis 6000
Reinigungsleistung t/h (Schüttgewicht 750 kg/m³, 14 % Restfeuchte)	15 - 35	40 - 60	80-120



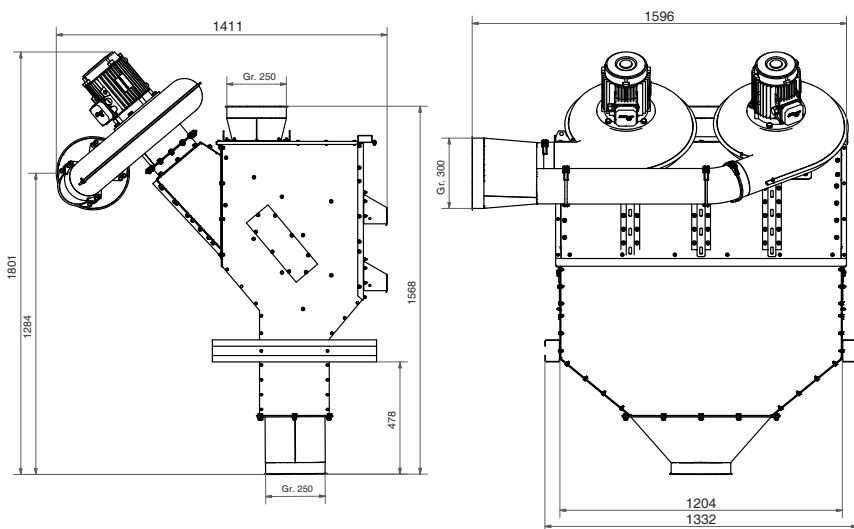
Maße Typ NDV 15-35



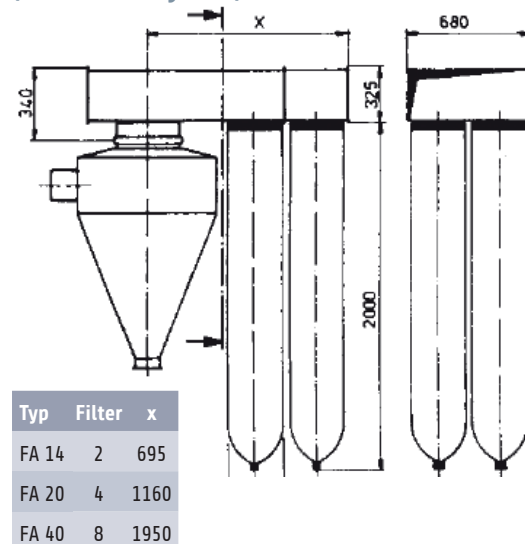
Serie L NDV 40-60



Serie HD Typ NDV 80-120



NEUERO Filteranlagen für Vorreiniger (ohne Staubzyklon)



# Fahrbare Annahme- und Reinigungsvorrichtung Typ AR

Die NEUERO-Annahmereinigung ist eine mobile Annahme- und Reinigungsvorrichtung. Durch ein Fahrgestell aus gekanteten Blechen und deren pyramidenähnlichen Anordnung zeichnet sie sich als robuste, aber leichte Maschine aus. Die Verwendung zweier einfach gelagerter Laufrollenkonsolen mit je 4 feststellbaren Lenkrollen ermöglicht den Einsatz auch in unebenen Bereichen.

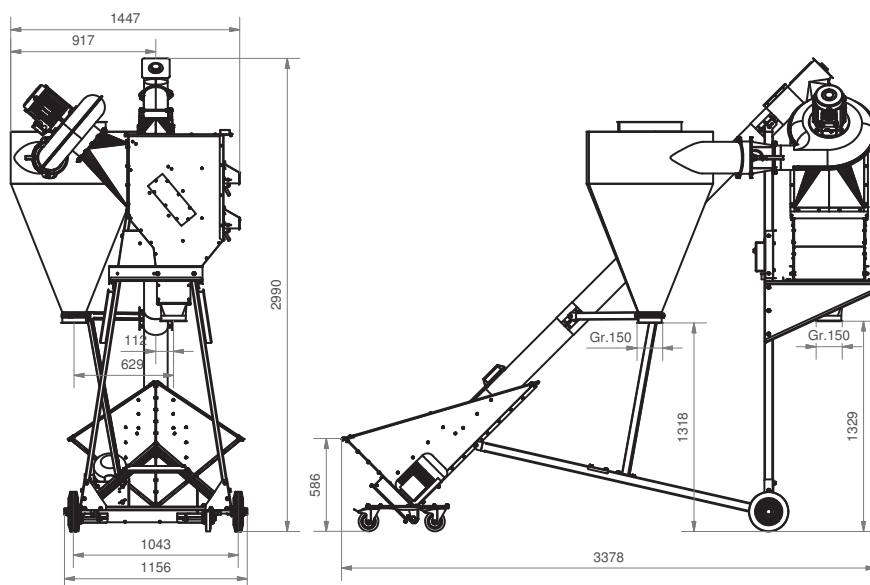
Technische Daten	AR 14	AR 25	AR 40R**	AR 60R**
Förderschnecke	S 120 Ø 120	S 150 Ø 150	S 200 Ø 200	S 220 Ø 250
Drehstrommotor [kW]	2,2	2,2	3,0	4,0
Annahmetrichter [mm]	B = 1.050 L = 1.250 H = 586	B = 1.050 L = 1.250 H = 586	B = 1.370 L = 1.090 H = 550	B = 1.370 L = 1.090 H = 550
Vorreiniger Typ	WR 14	NDV 15-35	NDV 40-60	NDV 40-60
Drehstrommotor [kW]	0,75	4,0	4,0	4,0
Auslauf	Ø 150	Ø 150	Ø 150/200	Ø 200
Staubzyklon	WR 14	WR 20	WR 20	WR 20
Ablaufrohrleitung	Ø 150	Ø 150	Ø 150	Ø 150
Schaltgeräteträger mit 2 Schutzschaltern (1 x mit CEE-Stecker 16 A)				
Auslaufhöhe [mm]		1.329	ca. 1.329	ca. 1.329
Gesamthöhe [mm]		2.990	ca. 3.030	ca. 3.030
Gewicht		560 kg	-	-
Leistung*	10-14 t/h	15-25 t/h	30-40 t/h	40-60 t/h

\*Leistungsangabe der AR ausgehend von einem Schüttgewicht von 750 kg/m<sup>3</sup> und ca. 14 % Kornfeuchte bei gleichmäßigen, pausenloser Materialzuführung

\*\* Technische Änderungen vorbehalten - Maße auf Anfrage



## Maße Typ AR 25





# Trommelsiebreiniger NSR

Beim Reinigungsprozess gelangt die Rohware über einen Einlaufstutzen in eine innere Trommel, wo grobe Verunreinigungen wie Strohteile, Halmknoten, Distelköpfe etc. abgesiebt werden. Das Erntegut mit den verbleibenden Fein-Bestandteilen fällt dann in das äußere Trommelsieb. Hier wird die „Reinware“ von den Feinteilen getrennt und über einen Auslauf abgeleitet.



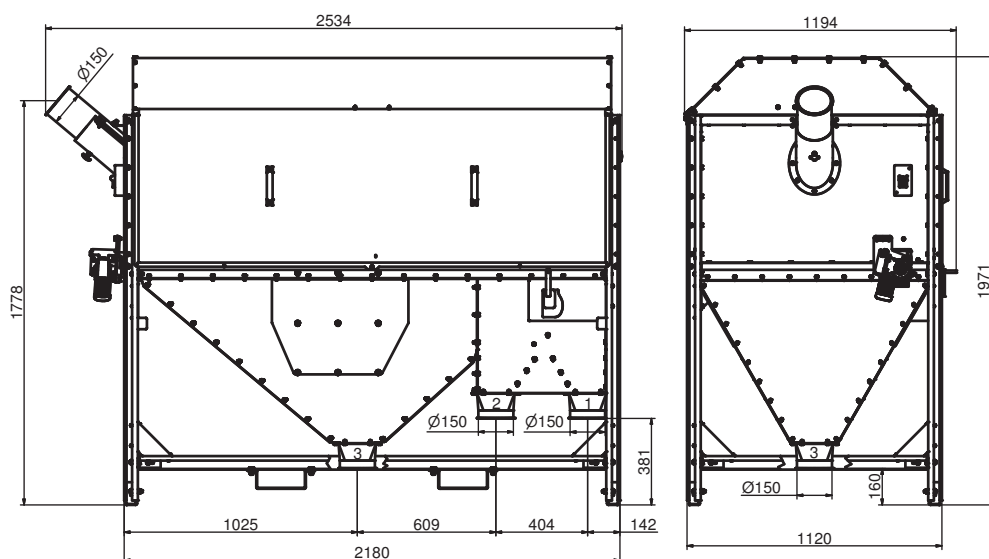
Technische Daten		
Einsatzempfehlung: mit vorgeschaltetem Vorreiniger Typ WR		
Leistung* *	bei Feinreinigung	8 t/h
Leistung*	bei Vorreinigung	16 - 18 t/h
Getriebemotor	Zahnriemenantrieb	0,37 kW
Einlauf		Ø 150 mm
Auslauf		Ø 3 x 150 mm
Gewicht		ca. 338 kg

\*Beim Herausreinigen von groben und kleinen Teilen wie Bruch, Kümmerkorn, Sandstaub, Kräutersamen usw.

\*\*bei einem Schüttgewicht von 750 kg/m<sup>3</sup> (Wert beim Einsatz der größten Sieblochung je Getreideart)

## Vorteile

- Sortierung in 3 Fraktionen in einem Arbeitsgang durch eine Doppelsiebtrommel
- Feste Anschlüsse zur Abführung der einzelnen Fraktionen
- Schnelles, problemloses Wechseln der Siebtrommeln
- Siebtrommeln mit unterschiedlichen Lochungen für Weizen, Roggen, Gerste, Hafer, Mais, Sonnenblumenkerne, Erbsen und Bohnen
- Siebreinigung während des Betriebes durch angebaute Reinigungsbürsten
- Erschütterungsfreier Lauf, keine Schwingungsübertragung auf Gebäudeteile, keine zusätzlichen Fundamente oder Abstützungen erforderlich
- Geschlossenes Gehäuse, dadurch geringer Staubaustritt



Maße in mm; Ausläufe: (1) Grobteil; (2) Reinware; (3) Feinteile



## NEUERO

Farm- und Fördertechnik GmbH  
Alter Handelsweg 11  
49328 Melle  
Tel.: +49 (0)5427 9270-0  
Fax: +49 (0)5427 9270-140  
[info@neuero-farm.de](mailto:info@neuero-farm.de)  
[www.neuero-farm.de](http://www.neuero-farm.de)